



Produktkatalog

Verkauf von Fahrzeugen, Maschinen und Geräten



Übersicht Produktkatalog

Verkauf von Fahrzeugen, Maschinen und Geräten

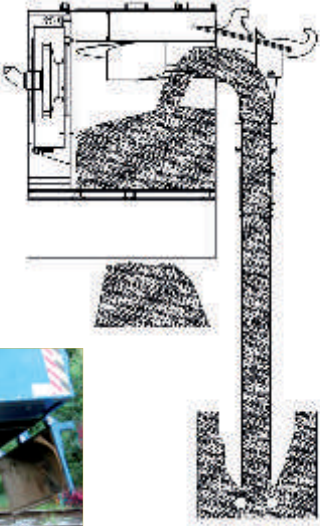
- tinbin TC2 - Baggeranbausauger
- Baggerarmverlängerung AV2
- Trommelbock TRB20 - Baggeranbaugerät
- in-situ-Schotterreinigungsfahrzeug ISSR17000
- Hubarbeitsbühne HU1600-2T
- Hydrema Zweiwege-Dumper 912ZW
- Hydrema 912ZW mit Hubarbeitsbühne HU1450
- Druckluftgeräte / u.a. Turbo-Digger, Turbo-Jet

tinbin TC2

Baggeranbausauger für den Tief- und Gleisbau



Wirkprinzip



Technische Daten des tinbin TC2:

Transportmaße (L x B x H):	2,41 x 1,45 x 2,20 m
mit Schnellwechsellplatte:	2,63 x 1,45 x 2,20 m
Leergewicht:	1.300 kg
Saugtiefe:	3,50 m
Saugschlauchdurchmesser:	250 mm
Behältervolumen:	0,75 m ³
drehbares Saugrohr (klappbar) mit verstärkter gezahnter Saugkrone	

Technische Voraussetzungen des Baggers für den zuverlässigen Einsatz des tinbin TC2:

Baggergewichtsklasse:	>= 16 t
Pumpenstrom:	120 l / min.
Betriebsdruck:	280 bar
Motorleistung Trägergerät:	min. 75 kW
Bedarf für Hydromotor TC2:	min. 55 kW



Einsatzbereiche

im Tiefbau

- ⇒ in allen Handschachtungsbereichen
- ⇒ Herstellung von Graben- und Kopföchern zur Reparatur von Versorgungsleitungen
- ⇒ Erstellung von Suchschlitzen
- ⇒ Entschlammung von Baugruben

im Gleisbau

- ⇒ Austausch von Schotter zum Schwellenwechsel
- ⇒ bei Weichen, bei Y-Schwellen
- ⇒ im Hosenträgerbereich

im Landschafts-/Umweltbau

- ⇒ Beschädigungsfreies Freilegen von Baumwurzeln
- ⇒ Bodenaustausch im Wurzelbereich
- ⇒ Absaugen kontaminierter Böden
- ⇒ Absaugen von Ölteppichen auf Gewässern

im kommunalen Bau

- ⇒ Reinigung von Abwasserschächten
- ⇒ Reinigung von Straßengräben
- ⇒ Austausch von Spielplatzsand



Die Vorteile

- ⇒ Beseitigung der schweren und langwierigen Handschachtung
- ⇒ Beschädigungen von Versorgungsleitungen gehören der Vergangenheit an
- ⇒ Anbindung an Auslegerkinematik sichert überlegenes Arbeiten
- ⇒ Absetzen des Aushubs ist sowohl auf LKW als auch an Ort und Stelle möglich
- ⇒ umweltschonendes Arbeiten dank geringer Lärmemission
- ⇒ drehbares Saugrohr zur Lockerung des Materials

ribjib AV2

Baggerarmverlängerung





- ⇒ die sinnvolle Ergänzung und Reichweiterehöhung
- ⇒ spart den Einsatz weiterer zusätzlicher Hebezeuge
- ⇒ durch Schnellwechselsystem mit anderen Anbaugeräten kompatibel

BSB entwickelt für DB Bahnbau GmbH ersten DB-Netz zugelassenen Zweibegebagger mit Armverlängerung nach DIN EN 15746

Bereits seit 2009 ist die DIN EN 15746 in Kraft, welche fordert, dass für alle Zweibegefahrzeuge, welche im Hebezeugbetrieb arbeiten, eine Lastmomentbegrenzung erforderlich ist. Die in Deutschland betriebenen Zweibegebagger sind bisher lediglich mit einer Überlastwarneinrichtung ausgestattet. Das bedeutet, dass der Fahrer vor Überlast nur gewarnt wird. Erforderlich ist jedoch, dass der Bagger bei Überlast nur noch lastvermindernde Bewegungen ausführt. Die BSB hat ein Sicherheitssystem entwickelt und es bei der DB Netz AG abnehmen lassen. Hierbei wird das Zweibegefahrzeug NICHT verändert, sondern das Sicherheitssystem, gleich einem Anbaugerät, montiert. So verliert der Bagger nicht seine Zulassung nach CE-Herstellererklärung.

Das System ist richtungsweisend nicht nur für Anbaugeräte, sondern auch als **Nachrüstatz** für alle Zweibegebagger ohne Lastmomentbegrenzung und stellt einen erheblichen Sicherheitszuwachs gegen Kippen dar.

Technische Daten

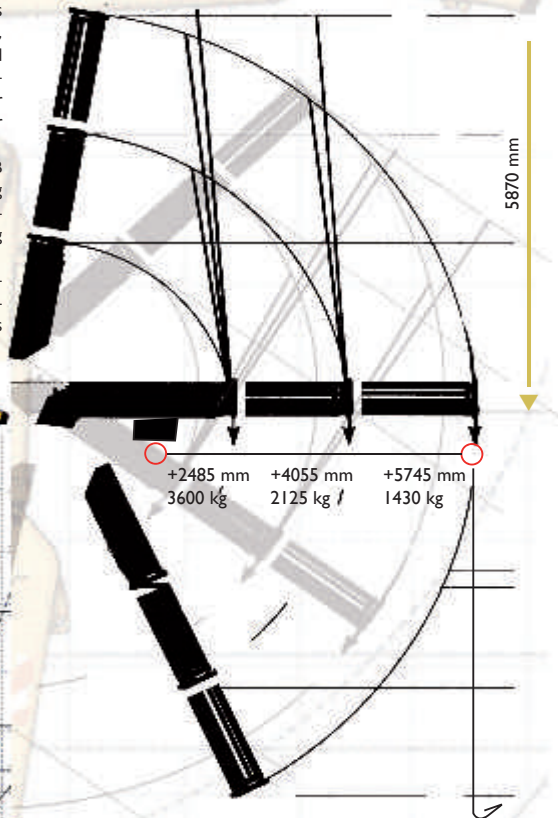
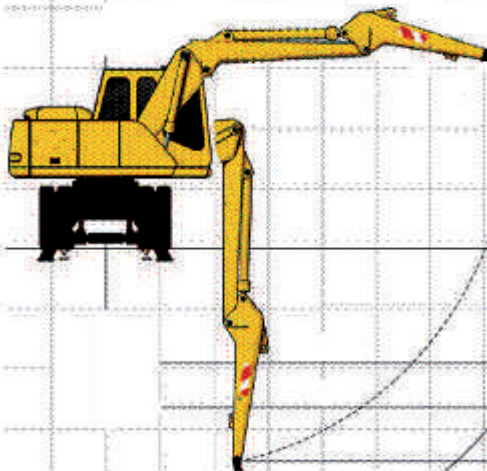
- ⇒ hydraulisch 2-fach teleskopierbar bis auf ca. 6 m
- ⇒ Eigengewicht: 650 kg
- ⇒ Betriebsdruck: 220 bar
- ⇒ Tragfähigkeit bei max. Auslage: 1.430 kg

Zusatzanbau (optional)

- ⇒ Schnellwechsler
- ⇒ stabile Schlauchzwangsführung
- ⇒ Schlauchführung Steuerfunktion für 2 hydraulische Zusatzgeräte
- ⇒ Winde

Trägergerät

- ⇒ Hydraulikbagger - Klasse: ab 22 t Einsatzgewicht
- ⇒ z. B. Zweibegebagger Atlas 1604
- ⇒ z. B. Liebherr 900 ZW



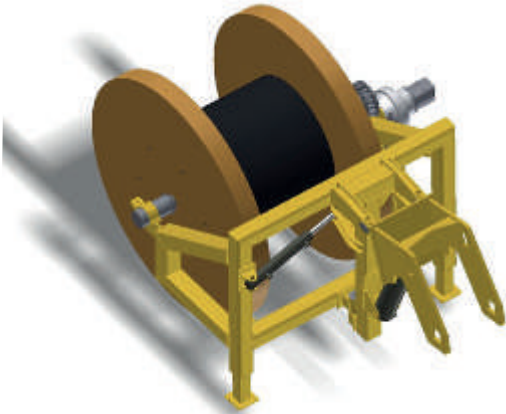
(Angaben je nach Schnellwechsler +/- 100 mm
Maß Stiellager bis Schnellwechsler + 500 mm)

⇒ Traglast- / und Reichweitendiagramm

Trommelbock TRB20

Baggeranbaugerät für Kabeltrommeln





- ⇒ Kabelverlegung leicht gemacht
- ⇒ Einsatzbereiche im Hochleistungs- und im Erdkabelbau
- ⇒ zum Ziehen bzw. Demontieren von Fahrleitungsdraht
- ⇒ bei Ausrichtung des Baggers in Fahrtrichtung ist der Trommelbock seitlich schwenkbar (je 65 Grad)



Technische Daten

Gewicht leer / beladen:	ca. 500 kg / 2.500 kg
Höhe:	ca. 1,30 m
Breite:	ca. 1,90 m
Länge:	ca. 2,10 m
Schwenkwinkel horizontal:	ca. $\pm 65^\circ$
Kabeltrommelgrößen:	\varnothing 1,25 m bis 1,40 m
Antrieb / Bremsen hydraulisch über Baggerhydraulik (200 bar), max. 2.400 Nm	
theoretische Reichweite mit Atlas 1604 abgestützt:	7 m
Seilgeschwindigkeit regelbar bis:	ca. 4 m/s
Schnellwechsellatte:	optional



in-situ-Schotterreinigung

mit Schotterreinigungsaufbau ISSR17000





Ihre Vorteile:

- ⇒ Hohe Reinigungsleistung auch unter Verkehr
- ⇒ Geringe Geräuschmission trotz hoher Saugkraft
- ⇒ Anpassung der Saugleistung an Beschaffenheit des Oberbaues (Beton, Schotter, Kies. Reinigen ohne Beschädigung)
- ⇒ Aufnahme unterschiedlichster Güter (Flaschen, Dosen, Papier, Tüten, Laub, Brems sand)
- ⇒ Optische und Technische Reinigung
- ⇒ Bei Nachrüstung Einsatz als Rillenreiniger

Unsere Kompetenz:

Als Hersteller und Betreiber besitzen wir langjährige Erfahrung und konnten ein effizientes System laufend weiterentwickeln. (Mark I bis III)

Wir blicken zurück auf 20-jährige ununterbrochene Einsatz Erfahrung (Gleis- und Schotterreinigung) im Gleisnetz der Berliner Verkehrs betriebe (BVG), der DB, der VAG, der KVB und auf privaten Anschlussgleisen.

Technischen Daten:

Sauggerät als Flugförderer mit Abluftreinigung (Filterklasse C / Einsatz auch in geschlossenen Gebäuden) als Aufbaugerät für Zwei-Wege-Trägerfahrzeug UNIMOG U1650 o.ä.

Technische Daten ISSR 17000 (Bsp. für U1650):

Abmessungen (L x B x H):	2,30 x 2,30 x 2,00 m
Saugleistung Radialventilator:	21.000 m ³ /h
Saugdruck Radialventilator:	800..900 mm Wassersäule
Volumen Vorratsbehälter:	ca. 6 m ³
Leergewicht:	2,0 bis 2,5 t
Saugschläuche (Standard):	2 Stück
Saugschlauchdurchmesser:	250 mm



Ziel / Aufgabe des Gerätes :

Technische und optische Reinigung des Schotters des Gleisoberbaues auf kleinen bis mittleren Streckenabschnitten im innerstädtischen gleisgebundenen Verkehr.

Einsatzorte :

- ⇒ Haltestellen (Siedlungsmischabfälle, Park- und Gartenabfälle/ Laub)
- ⇒ Überwege (Rillenreinigung)
- ⇒ Auf- bzw. Abfahrten und Neigungstrecken (Anfahr- und Brems sande)

Optische Reinigung :

Oberflächige Reinigung durch Absaugen der Groß- und Kleinabfälle der Personen im Haltestellenbereich von Bahnhöfen der DB AG und Bahnsteigen kommunaler Verkehrs betriebe.

Abfälle: Flaschen, Dosen, Papiere, Zigarettenkippen, Laub, Anfahr- und Brems sande

Technische Reinigung / Erhaltung der baulichen Anlage im Rahmen des technischen Facility Managements:

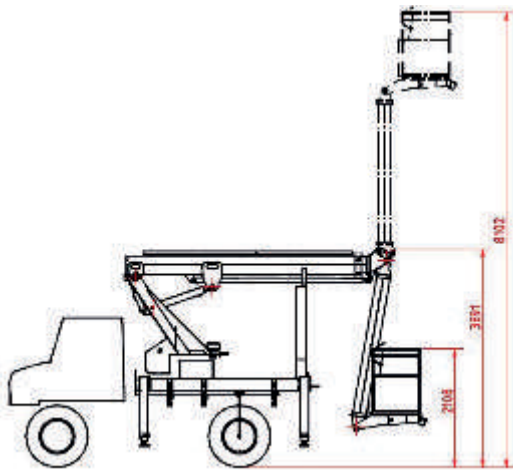
Verminderung der Gefahr der Gleislagenänderung bei Bodenfrost und Erhaltung der Schwingungsdämpfung durch Porenreinigung des Schotterbettes bis Unterkante Schwelle. Die Reinigung verhindert einen tieferen Eintrag der Verschmutzung durch beladenes Wasser. Absaugen von Kontaminationen bei Havarien (Hydraulik-, Motoren-, Getriebeölen...)



Hubarbeitsbühne HU 1600-2T

Fahrbare Hubarbeitsbühne mit Schnellwechsellaufbau (nach Kübler)





Arbeitsbühne für Zweizeige - UNIMOG

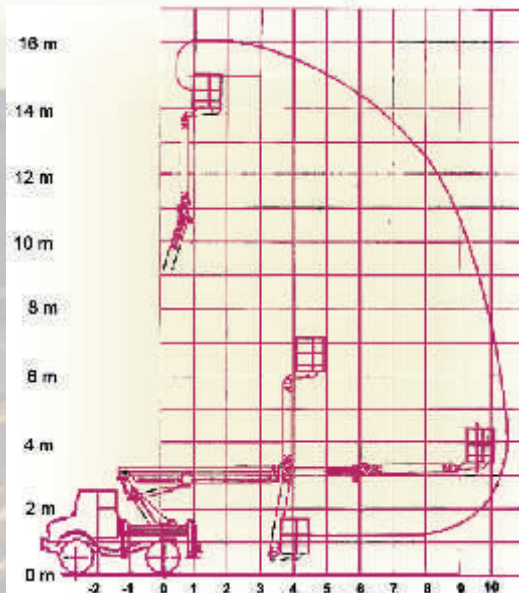
- ⇒ kompaktes und flexibles 2-Arm-Teleskop-System
- ⇒ seitenweise Schwenkbegrenzung der Arbeitsbühne für Mehrgleisbetrieb
- ⇒ Wechselaufbau gemäß den Mercedes - Aufbau Richtlinien für UNIMOG
- ⇒ einfacher Aufbauwechsel in ca. 10 min durch eine Person
- ⇒ Zulassung auf DB-Strecken
- ⇒ Versetzfahrten ohne Verlassen der Arbeitsposition
- ⇒ geringe Abstüßbreite (2,50 m) mit großer, seitlicher Reichweite

Sicherheitstechnische Voraussetzungen für Versetzfahrt

- ⇒ Arbeiten ohne Abstützung
- ⇒ Teleskop ist eingefahren
- ⇒ Hauptarm im Lager
- ⇒ Schwenkwerk inaktiv
- ⇒ max. Fahrgeschwindigkeit auf ca. 3 km/h reduziert

Technische Daten

maximale Arbeitshöhe:	ca. 16 m
Plattformhöhe:	ca. 14 m
seitliche Reichweite:	ca. 10 m
maximaler Schwenkbereich:	ca. 180 Grad
Teleskope im Hubarm:	1
Korbfläche:	1,20 x 0,80 m
Überhöhung:	180 mm
max. zulässige Korbnutzlast:	265 kg / 2 Personen
Abstüßbreite:	2,50 m



Reichweitendiagramm

Zweiwege-Dumper 912ZW

Hydrema-Dumper / Wechselsystem



Technische Daten

Eigengewicht:	10,4 t
Zuladung:	9,6 t
Muldeninhalt:	5,6 m ³
Zulässiges Gesamtgewicht:	20,0 t
Zulässige Gleisgeschwind.:	19,9 km/h
Zulässige Straßengeschw.:	40,0 km/h
Breite:	2,47 m
Länge Straße:	6,53 m
Länge Gleisfahrt:	6,33 m
Spurweite:	1435 mm
Radstand:	3,08 m
Achsabstand (Zweiwege):	4,98 m
Höchster Kippunkt:	4,67 m
Fahrgeräusch (lt. Hersteller):	104 dB

Bahntechnische Ausstattung:

- ⇒ umschaltbare Spitzen- und Endsignalanlage
- ⇒ Signalhorn
- ⇒ Sitz für Einweiser
- ⇒ klappbare Tritte für Rangierer mit Haltestangen rechts und links
- ⇒ NOT-HALT-Schalter in Fahrerkabine und bei Rangierritten
- ⇒ Schalter für Betätigung des Signalhorns bei Rangierritten
- ⇒ Erdung von Schienenrädern vorn und hinten bis zum höchstmöglichen Punkt des Fahrzeugs (obere Muldenkante)
- ⇒ Erdungsbolzen und dazugehörige Massekabel mit Klemme Kuppelstange
- ⇒ Ölunfalltasche, Feuerlöscher, Signalfahne, Taschenlampe rot
- ⇒ Abschleppkupplungen vorne und hinten



912D | 912DS
MULTIACHSIS



Hydrema 912ZW mit Hubarbeitsbühne HU1450

Hydrema-Wechselsystem

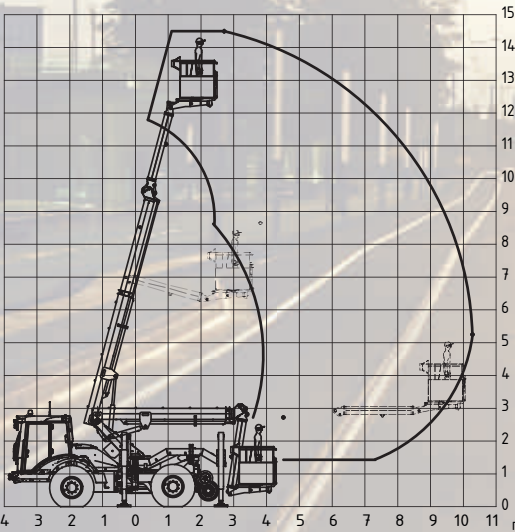


Technische Daten - Hydrema mit HU1450

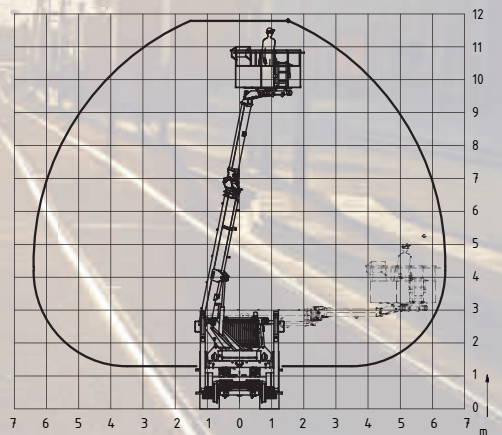
Leergewicht:	12.530 kg
Nennlast:	260 kg
Zulässige statische Seitenkraft	400 N (an der Arbeitsbühne)
Zulässige Gleitgeschwind.:	19,9 km/h
Zulässige Straßengeschw.:	40,0 km/h
Höhe (Transportstellung):	3,32 m
Länge (Transportstellung):	8,17 m
Breite (Transportstellung):	2,46 m
Spurweite:	1435 mm
Radstand:	3,08 m
Achsabstand (Zweiwege):	4,98 m
Fahrgeräusch (lt. Hersteller):	104 dB

Ausstattung, Reichweiten, Zulassung:

- ⇒ max. Arbeitshöhe: 14,5 m
- ⇒ max. Arbeitsweite: 10,1 m
- ⇒ Drehbarer Arbeitskorb
- ⇒ Verfahren des Hydrema mit Arbeitsbühne vom Korb aus großer Arbeitskorb 2 m²
- ⇒ 220 V Anschluss im Korb (gespeist über externe Energiequelle, z.b. Aggregat)
- ⇒ 24 V Anschluss im Korb
- ⇒ gute Manövrierbarkeit durch Knicklenkung und Ballonbereifung des Hydremas 912ZW
- ⇒ EBA Abnahme, DB Netz-Zulassung
- ⇒ Hydrema 912ZW als LKW mit Wechselaufbau geprüft und zugelassen
- ⇒ Möglichkeit des Wechsels des Arbeitsgeräts (Mulde, Hubarbeitsbühne,...)
- ⇒ Transport des Hydrema mit HU1450 per Tieflader möglich
- ⇒ Stauraum für Arbeitswerkzeuge und -geräte



Seitliche Reichweiten mit Abstützung



Seitliche Reichweiten ohne Abstützung

Druckluft-Werkzeuge

Druckluftspaten, Spreng- und Döngelanze, Pfahl- und Pfostenramme



Druckluftspaten Turbo-Digger

Der erste Druckluftspaten mit pneumatisch betriebenem Schlagwerk der Welt.

Er durchtrennt mühelos Wurzeln und Pfosten, genauso wie er Fliesen, Beton, Laminat, Teer und Stoff von Böden oder Wänden trennt.

Dabei besitzt er ein wesentlich geringeres Gewicht als jeder normale Presslufthammer.

Für wirtschaftliches und ergonomisches Arbeiten in schwierigen Arbeitsbereichen wie:

- Tiefbau
- Hochbau
- Garten- und Landschaftsbau
- Zaunbau
- Friedhofsbau
- im Kommunalbereich
- in der Baumschule
- und vielen anderen Bereichen



Pfahl- und Pfostenrammen

Die robusten Pfahl- und Pfostenrammen sind Komplettgeräte mit Anschlußschlauch und Absperrhahn aus der Praxis für die Praxis, zum Einrammen von

- Rundholz, Pfählen
- Rundrohr, Stahlrohr
- Doppel-T-Profile
- Brunnenfilterrohre
- Bodenhülsen für Leitpfosten
- Bambusrohr
- Rebenpfosten

Sie werden u.a. eingesetzt für:

- Garten-, Weide- und Wildzäune
- Schneepfosten und Straßenschilder
- Ufer- und Anlagenbau
- Wein- und Obstbau
- Brunnenbau
- Garten-/Landschaftsbau, Baumschule

Es gibt die Bauformen:

- Minitreiber (TD C, TD45 D, MPR)
- Pfostentreiber (PR 4, PRH 4, PRK 4)
- Pfahltreiber (PR 10, PRK 10 B, PRK 10)
- Pfahlrammen (PR24, PRK 26, PR 26 S)
- Großrammen (PR 40, PR 45 S, PR 100)



Luft- und Sprenglanzen / Dünge- und Injektionsgeräte

Luftlanze Turbo-Jet TJ 35 W

Die Turbo Jet TJ 35 W ist die Standardversion einer Luftlanze. Hier handelt es sich nicht einfach nur um eine überdimensionierte Luftpistole.

Ein Impulskolben beschleunigt die Luft beim Durchfluss auf mehrfache Schallgeschwindigkeit und lässt sie pulsierend ausströmen. Dadurch können mühelos und schadfrei unterirdische Strukturen freigelegt werden, wie etwa Leitungen und Rohre im Tiefbau oder Wurzeln im GaLaBau. Beschädigte Leitungen und damit verbundenen Regressforderungen sind mit dieser Maschine Vergangenheit. Auch Tiefenbelüftung ohne Wurzelbeschädigung ist möglich.



Spreng-/Düngelanze RW 45 S

Durch ihre spezielle Konstruktion mit einer Doppelrohrsprenglanze eignet sich die RW 45 S hervorragend als Düngelanze für das Belüften von Wurzeln ebenso, wie für das schadfreie Freilegen von Feinwurzeln und zum sanften Einblasen von Feststoffen.



Spreng-/Injektionslanze Turbo-Terra-Air (TTA) Leichtes und handliches Arbeiten sind die Trümpfe des TTA. Der TTA wirkt Bodenverdichtungen effektiv entgegen, gut geeignet zur schnellen Tiefenlockerung.

Injektionslanze Revita Die Revita ist eine Maschine zur Einbringung von großformatigen Feststoffen in moderater Menge. Ideal geeignet um punktuelle Verbesserung der Bodenverhältnisse herzustellen und Wachstum wie auch Ertrag zu steigern, etwa im Obst- und Weinbau oder im Bereich von Stadtbäumen, Parkanlagen und Golfplätzen. Sie beseitigt Staunässe sofort und nachhaltig.

Baumerhaltung durch natürliche Vitalisierung des Wurzelraumes

- Gezielte Baumscheibenpflege durch schonende direkte Wurzelraumbelüftung
- Zur Staunässebeseitigung und Tiefenlockerung
- Direkte Zuführung von bioaktiven Bodenhilfsstoffen oder wasserspeichernden Substraten

Grünflächenpflege

- Tiefenbelüftung des Erdreiches,
- bei Bedarf Injektionen von Bodenhilfsstoffen
- keine Bodenverdichtungen
- gestärkter Wurzelwuchs
- sattes Grün durch Zuführen von Luft, Wasser, Substraten in den Wurzelhorizont und tiefere Bodenschichten
- Sofort begeh- bzw. beispielbares Grün dadurch keine Spielfeldzeiten



BSB-Saugbagger und Zweivegetechnik
Stefan Mattes GmbH & Co. KG

Vulkanstraße 13

10367 Berlin

Tel.: +49 (0) 30 / 80 92 585 - 20

Fax: +49 (0) 30 / 80 92 585 - 95

mail@saugbagger-betriebe.de

www.saugbagger-betriebe.de

www.youtube.de/BSBTV24

Flyer und Datenblätter auch im
Internet. Für weitere Informationen
bitte den QR-Code scannen:



Technische Änderungen vorbehalten
Stand: 2016-09

