

WOODCRACKER®

Forsttechnik & Landschaftspflege



WESTTECH



WILLKOMMEN IN DER WELT VON WESTTECH!

Unsere Vision

Wir stehen für mehr als für die Produktion von robusten Maschinen für die Forsttechnik und Landschaftspflege.

Individueller Kundenservice ist unser oberster Erfolgsfaktor.

Jede Westtech-Produktlinie wird durch das erfahrene Technikteam entwickelt, immer in enger Zusammenarbeit mit Ihnen – unseren Kunden.

Unser Ziel ist es, die Produktpalette laufend entsprechend der Kundenanforderungen und Einsatzgebiete zu optimieren.

Unsere Philosophie

MADE IN AUSTRIA

Österreichische Qualitätsprodukte by Westtech.

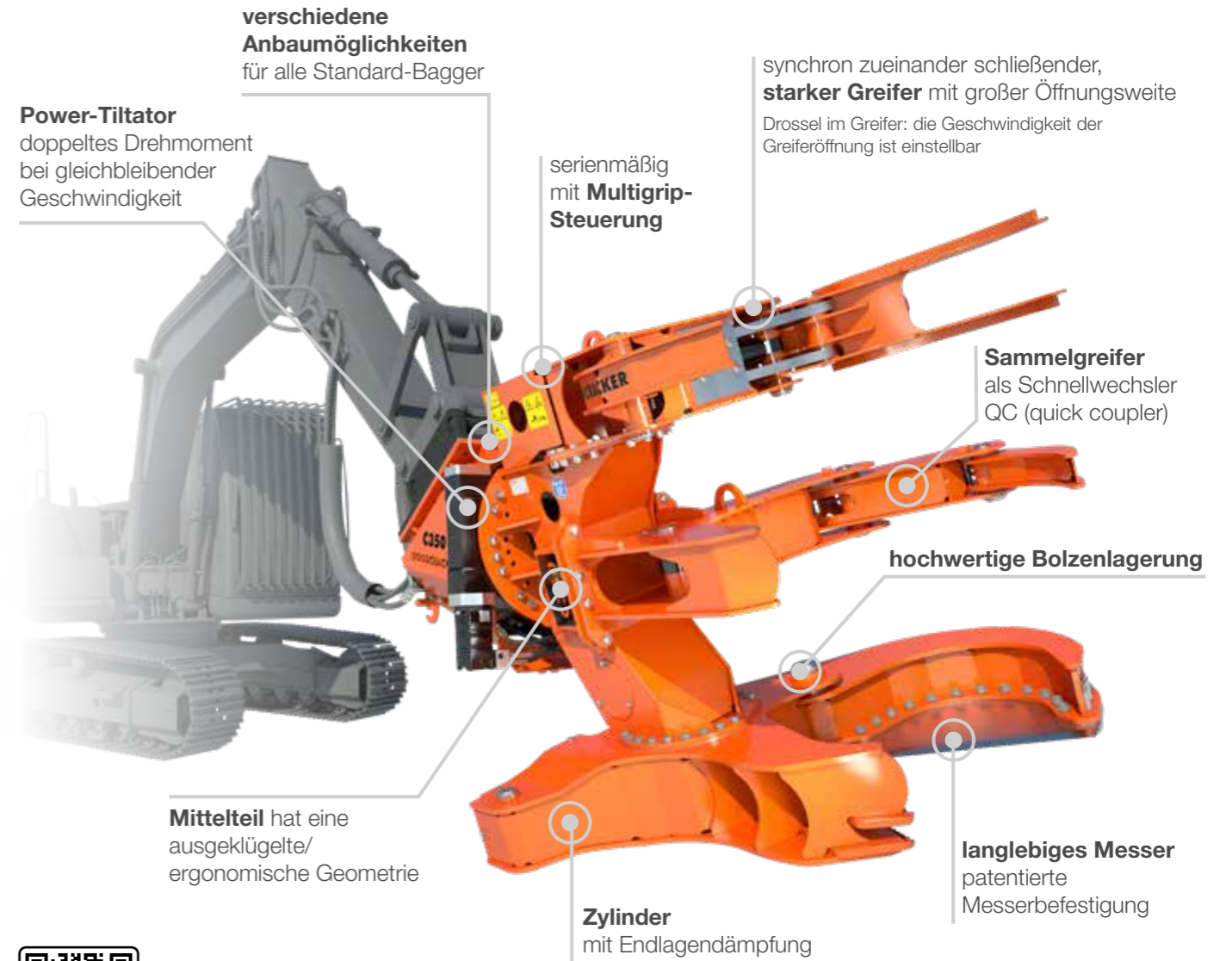
Entwicklung und Fertigung aus einer Hand garantieren höchste Qualitätsstandards und eine damit verbundene Langlebigkeit der Produkte.



Lernen Sie jetzt die Zuverlässigkeit von Woodcracker®, Mowblower®, Mulcher u.v.m. kennen! Westtech-Produkte zeichnen sich durch innovative Technik aus – next tech heißt daher für uns, immer einen Schritt voraus zu sein.

INHALTSVERZEICHNIS

WOODCRACKER® C	Effizienter Fällgreifer	4 - 9
WOODCRACKER® CB	Flexibler Schneidkopf	10 - 13
WOODCRACKER® CL	Flinker und leichter Schneidkopf	14 - 17
WOODCRACKER® CS	Greifersäge	18 - 21
WOODCRACKER® CS smart	Greifersäge für Anbau an Roto-Teelader	22 - 25
WOODCRACKER® CS compact	Greifersäge für Anbau an Bagger	26 - 29
WOODCRACKER® CS crane	Greifersäge für den kardanischen Anbau	30 - 33
SCHREITFUSS	Schreitfuß für den Bagger	34 - 37
WOODCRACKER® T	Telestufe für den Bagger	38 - 41
WOODCRACKER® TK	Telekinematik	42 - 45
WOODCRACKER® L	Holzspalter	46 - 49
WOODCRACKER® W	Holzspaltzange	50 - 53
WOODCRACKER® S	Wurzelstockschere	54 - 57
WOODCRACKER® R	Wurzelstock-Rodeschere	58 - 61
WOODCRACKER® G	Roderechen	62 - 65
WOODGRIPPER	Holzgreifer	66 - 69
MOWBLOWER®	Mähwerk mit Gebläse	70 - 73
MULCHER	Mulcher für den Baggeranbau	74 - 77
FELLERTRUCK	Greifersäge für den Fäll-LKW	78 - 81
WOODCRACKER	Weltweit	82 - 83



SCHLÜSSELFAKTOREN

- Für jeden Standardbagger geeignet, nur 5 Hydraulikanschlüsse notwendig (inkl. aller Optionen).
- Saubere, einfache Anschlussführung.
- Austauschbares, hochfestes Messer, einfach nachschärfbar, patentiert.
- Zusätzliche Auslastung des Trägerfahrzeuges durch den Schneidkopf Woodcracker® C.
- Automatische Schmieranlage für Tiltator.
- Stützfuß zum sicheren Abstellen und Transportieren.
- Robuste und bewährte Technik – wartungs- und verschleißarm.
- KTL-grundiert, Pulverdecklackierung. Maschine aus hochfestem Hardox®-Stahl.

OPTIONEN

- Autospeed:
Ermöglicht schnelleres Schließen des Schneidwerks im kleinen, schwachen Holz.
- Sammelgreifer (C350 - C550 als Schnellwechsler QC):
Um im schwachen Holz zu arbeiten und Bäume gebündelt abzulegen. Sammelgreifer schnell demontierbar, um Gewicht zu sparen.
- 4 verschiedene Anbaumöglichkeiten.



DER PROFI UNTER DEN FÄLLGREIFERN



In Sumpfgeländen.



Schneiddurchmesser bis 700 mm.

TECHNISCHE DATEN



PATENTED

WOODCRACKER® C	C 250	C 350	C 450	C 550	C 650
Schnittdurchmesser Weichholz (mm)	330	400	500	600	700
Schnittdurchmesser Hartholz (mm)	280	350	450	550	650
Greiferöffnung (mm)	930	1430	1600	1600	1720
Scherenöffnung (mm)	450	700	800	900	1070
Eigengewicht (Basis – Vollausstattung) ¹⁾ (kg)	580 - 970	1150 - 1620	1760 - 2350	2000 - 2620	3050
Empfohlene Literleistung Hauptkreis ¹⁾ (l/min.)	50 - 100	70 - 150	80 - 160	100 - 190	150 - 250
Empfohlene Literleistung Nebenkreis ¹⁾ (l/min.)	35 - 50	45 - 60	45 - 60	50 - 70	50 - 70
Empfohlener Betriebsdruck (bar)	280	280	280	280	300
Dienstgewicht Trägerfahrzeug ²⁾ (t)	7 - 15	14 - 20	20 - 25	24 - 30	28 - 40
Multigrip	integriert	integriert	integriert	integriert	integriert
Optional: Autospeed	•	•	•	•	-
Optional: Zylinder- Schwenkeinheit	• 2 x 48°	• 2 x 48°	• 2 x 48°	• 2 x 48°	• 2 x 48°
Optional: Tiltator	•	•	•	•	-
Optional: Power-Tiltator	-	•	•	•	•
Optional: Automatische Schmieranlage für Tiltator	•	•	•	•	•
Optional: Sammelgreifer	•	• QC	• QC	• QC	-

Technische Daten und Abbildungen sind unverbindlich. Änderungen aus Gründen der Weiterentwicklung vorbehalten.

¹⁾ Abhängig von Betriebsart bzw. Ausstattung des Woodcrackers®. ²⁾ Abhängig von der Ausstattung des Trägerfahrzeuges. • erhältlich - nicht erhältlich

EINSATZGEBIETE

- Herkömmliche Ernte von Bäumen und Sträuchern.
- Ernte von Kurzumtriebsplantagen.
- Im Gelände, auf Hangflächen, in Sumpfgeländen.
- Pflegemaßnahmen entlang von Verkehrswegen und Trassen.
- Großflächige Ernte von Waldflächen.
- Problembaumfällung.
- Kultivierung und Landschaftspflege. Für eine gebündelte, geordnete Ablage dank Sammfunktion.
- An Orten, die eine stehende Entnahme des Erntegutes erfordern (um das Umfeld nicht zu beschädigen).



optional: Sammelgreifer (QC)



Netzpflege.



Kultivierung und Landschaftspflege.



INDIVIDUELLE ANBAUVARIANTEN



Pflegemaßnahmen entlang von Verkehrswegen.



Woodcracker® C bei der Waldrandpflege.

ANBAUVARIANTEN ZUM DREHEN

1. Starrer Anbau

- für Schwenkantrieb baggerseitig



2. Option: Zylinder-Schwenkeinheit

- 2 x 48° schwenkbar
- wartungsarm



3. Option: Tiltator

- endlos drehbar (360°)
- Vorteil, da der Greifer zum Sortieren verwendet werden kann



4. Option: Power-Tiltator

- Stärker beim Abtragen durch doppeltes Drehmoment bei gleichbleibender Geschwindigkeit



Serienmäßig mit Multigrip-Steuerung:

- Hydraulikblock zwischen Greifer und Schneidwerk, der hohe Literleistungen erlaubt und das Schließen und Öffnen von Greifer und Schneidwerk steuert.
- Mit Eingangsdruckbegrenzungsventil: Hauptdruck ist unabhängig vom Bagger abgesichert.
- Sicherer Griff: beim Ablegen öffnet zuerst das Schneidwerk, dann der Greifer. Beim Schneiden, schließt automatisch zuerst der Greifer, dann das Schneidwerk.

Anbau:

- Saubere, einfache Anschlussführung im Anbaubock
- Optimaler Anbauwinkel
- Geschützte und groß dimensionierte Hydraulikleitungen
- Hydraulischer Anschlusspunkt optimal positioniert
- Für alle Funktionen inklusive aller Optionen sind nur fünf Hydraulikanschlüsse notwendig.
- Anbau: Plug-and-Play

Schneidwerk:

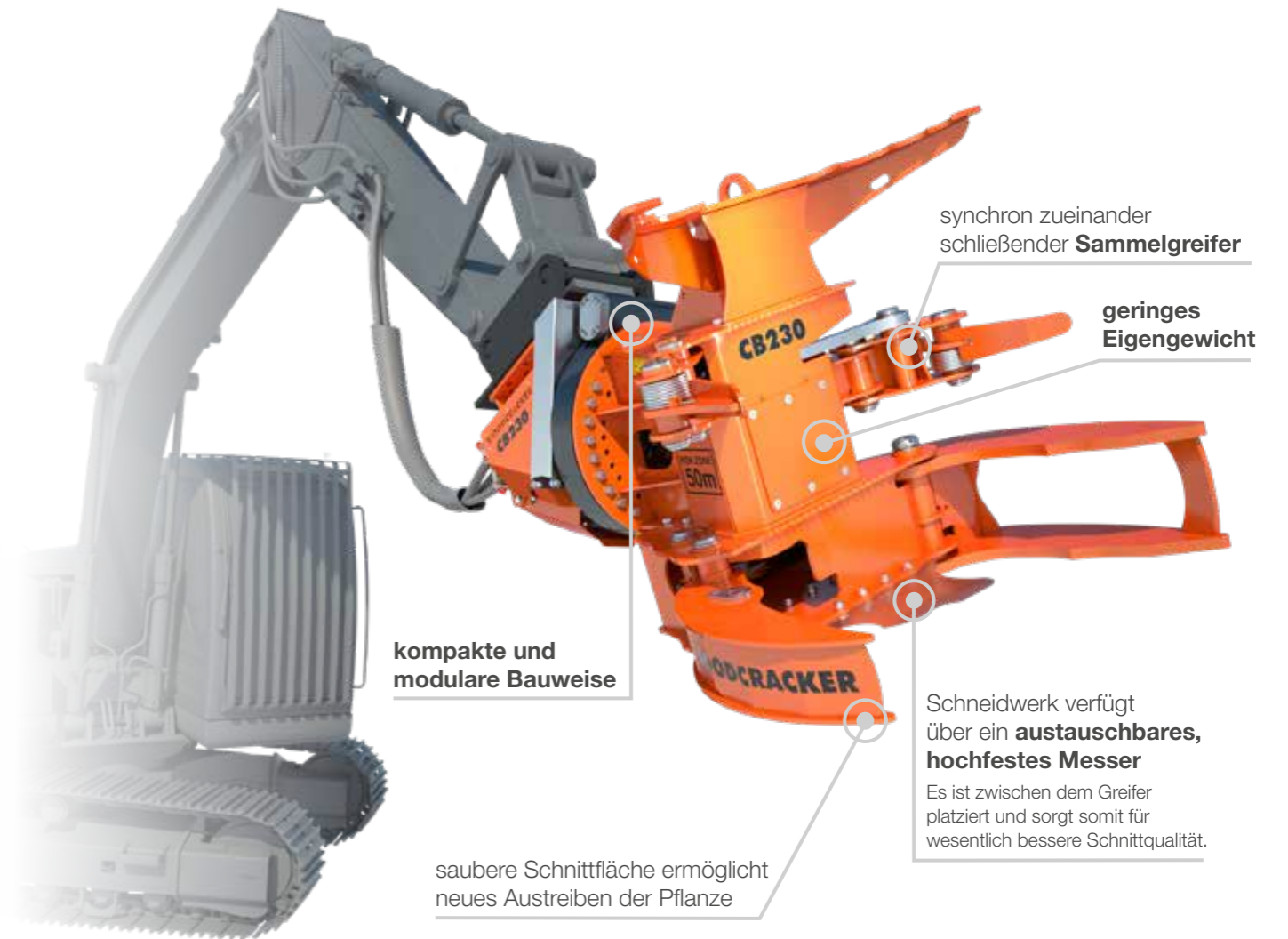
- Selbstreinigender Gegenkamm zum Messer
- Austauschbares, hochfestes Messer, einfach nachschärfbar
- Patentierte Messerbefestigung
- Starker, gehärteter Hauptbolzen mit spezieller Sicherheitsmutter
- Messerbefestigung von unten (ausgenommen C550) - Verschleißschutz für die Schwinge



Multigrip-Steuerung



großes Schneidvolumen



SCHLÜSSELFAKTOREN

- Verschiedene Anbauvarianten (z.B. Bagger, Hoflader, Kran).
- Gleichzeitige Ernte mehrerer Sträucher in einem Arbeitsgang mittels Sammelfunktion bringt Zeitersparnis.
- Saubere Schnittfläche ermöglicht neues Austreiben der Pflanze.
- Große Öffnungsweite des Schneidwerkes.
- Auch im Kleinstwald zur einfachen Waldpflege einsetzbar.
- Wartungs- und verschleißarm durch spezielles Schnittsystem.
- KTL-gründiert, Pulverdecklackierung.
Maschine aus hochfestem Hardox®-Stahl.

OPTIONEN

- 3 verschiedene Anbaumöglichkeiten.

Achtung: Woodcracker® CB ist NICHT geeignet, um Sicherheitsbaumfällungen durchzuführen. Der sichere Halt des Schnittgutes kann nicht garantiert werden. Für diese Anwendung empfehlen wir unsere Woodcracker® C- oder CS-Serie.



DER FLEXIBLE SCHNEIDKOPF



Für den Holzkrananbau geeignet.



Ideal für schwaches Material.



Optional mit Sammelgreifer.



Schnelle Ernte von kleinen Bäumen und Stäuchern.

TECHNISCHE DATEN



PATENTED

WOODCRACKER® CB	CB 150 crane	CB 150	CB 230	CB 300
Schnittdurchmesser Weichholz (mm)	150	220	280	350
Schnittdurchmesser Hartholz (mm)	120	170	230	300
Greiferöffnung = Scherenöffnung (mm)	800	800	1100	1280
Eigengewicht (Basis – Vollausstattung) (kg)	310	300 - 560	470 - 950	900 - 1400
Empfohlene Literleistung Hauptkreis ¹⁾ (l/min.)	30 - 60	40 - 80	60 - 120	80 - 150
Empfohlene Literleistung Nebenkreis ¹⁾ (l/min.)	-	35 - 50	40 - 60	40 - 60
Empfohlener Betriebsdruck (bar)	190	250	280	280
Dienstgewicht Trägerfahrzeug ²⁾ (t)	für Krananbau	4,5 - 9	7 - 15	14 - 22
Optional: Zylinder- Schwenkeinheit	-	• 2 x 48°	• 2 x 48°	• 2 x 48°
Optional: Tiltator	-	-	•	•
Optional: Sammelgreifer	-	•	•	•
Optional: Schnellwechsler QC10	•	-	-	-

Technische Daten und Abbildungen sind unverbindlich. Änderungen aus Gründen der Weiterentwicklung vorbehalten.

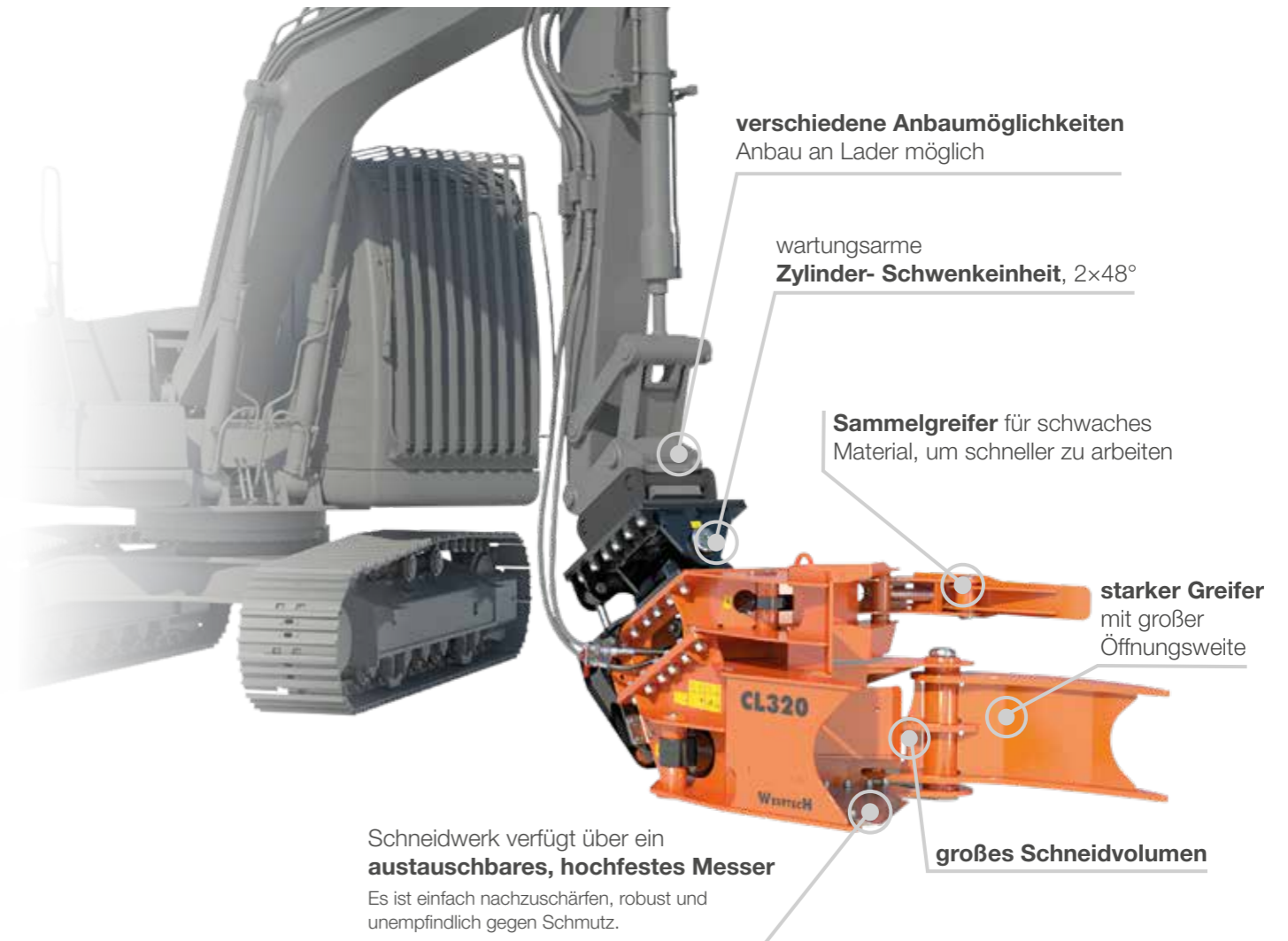
EINSATZGEBIETE

- Schnelle Ernte von kleinen Bäumen und Sträuchern.
- Ernte von Kurzumtriebsplantagen.
- Im Gelände, auf Hangflächen, in Sumpfgeländen.
- Kultivierung und Landschaftspflege.
- Pflegemaßnahmen entlang von Verkehrswegen und Trassen.
- Großflächige Ernte von bewaldeten Flächen.



Woodcracker® CB150 kardanisich angebaut

¹⁾ Abhängig von Betriebsart bzw. Ausstattung des Woodcrackers®. ²⁾ Abhängig von der Ausstattung des Trägerfahrzeuges. • erhältlich - nicht erhältlich



SCHLÜSSELFAKTOREN

- Verschiedene Anbauvarianten (z.B. Bagger, Lader).
- Aufgrund des geringes Eigengewichtes auch für den Hoflader, Teleskoplader oder Radlader geeignet.
- Saubere und einfache Anschlussführung mit optimalem Anbauwinkel.
- Geschützte und groß dimensionierte Hydraulikleitungen.
- Robuste und bewährte Technik – wartungs- und verschleißarm.
- KTL-gründiert, Pulverdecklackierung. Maschine aus hochfestem Hardox®-Stahl.

Der Woodcracker® CL eignet sich auch für den Hofladeranbau.

Der kleine und wendige Schneidkopf Woodcracker® CL ist nicht nur für landwirtschaftliche Einsätze ein zuverlässiger Begleiter. Profi-Gärtner, Forstwirte, aber auch kommunale Einrichtungen haben den Woodcracker® CL bereits in dauerhafter Verwendung. Durch die flexible und einfache Montage an gängige Fahrzeuge werden kleine Bäume und Sträucher bis zu 40cm Stammdurchmesser mit Leichtigkeit maschinell geerntet.

Achtung: Woodcracker® CL ist NICHT geeignet, um Sicherheitsbaumfällungen durchzuführen. Der sichere Halt des Schnittgutes kann nicht garantiert werden. Für diese Anwendung empfehlen wir unsere Woodcracker® C- oder CS-Serie.



DER FLINKE UND LEICHTE SCHNEIDKOPF



Für Minibagger ab 2,5t.



Schnelle Ernte von kleinen Bäumen.

TECHNISCHE DATEN

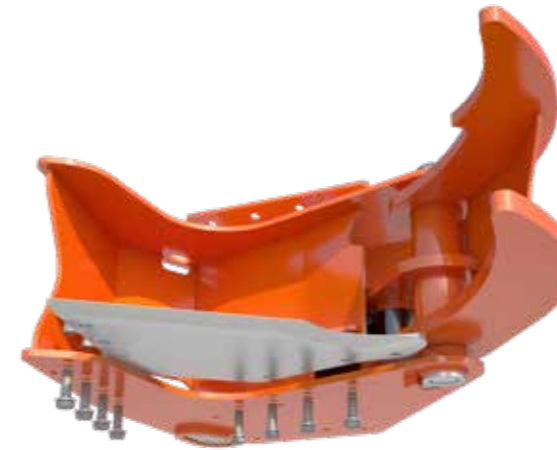


WOODCRACKER® CL	CL 190	CL 260	CL 320
Schnittdurchmesser Weichholz (mm)	250	320	400
Schnittdurchmesser Hartholz (mm)	190	260	320
Greiferöffnung = Scherenöffnung (mm)	685	760	1060
Eigengewicht (Basis – Vollausstattung) (kg)	210 - 400	360 - 680	620 - 1170
Empfohlene Literleistung Hauptkreis ¹⁾ (l/min.)	40 - 80	50 - 100	70 - 150
Empfohlene Literleistung Nebenkreis ¹⁾ (l/min.)	20 - 30	40 - 60	45 - 60
Empfohlener Betriebsdruck Hauptkreis (bar)	250	280	280
Empfohlener Betriebsdruck Nebenkreis (bar)	200	200	200
Dienstgewicht Trägerfahrzeug ²⁾ (t)	2,5 - 7,5	6 - 14	12 - 20
Optional: Autospeed	•	•	•
Optional: Zylinder- Schwenkeinheit	• 2 x 40°	• 2 x 48°	• 2 x 48°
Optional: Sammelgreifer	•	•	•

¹⁾ Abhängig von Betriebsart bzw. Ausstattung des Woodcrackers®. ²⁾ Abhängig von der Ausstattung des Trägerfahrzeuges. • erhältlich - nicht erhältlich

EINSATZGEBIETE

- Schnelle Ernte von kleinen Bäumen und Strüchern.
- Ernte von Kurzumtriebsplantagen.
- Im Gelände, auf Hangflächen, in Sumpfgeländen.
- Kultivierung und Landschaftspflege.
- Im landwirtschaftlichen Einsatz am Hoflader, Teleskoplader, Radlader.



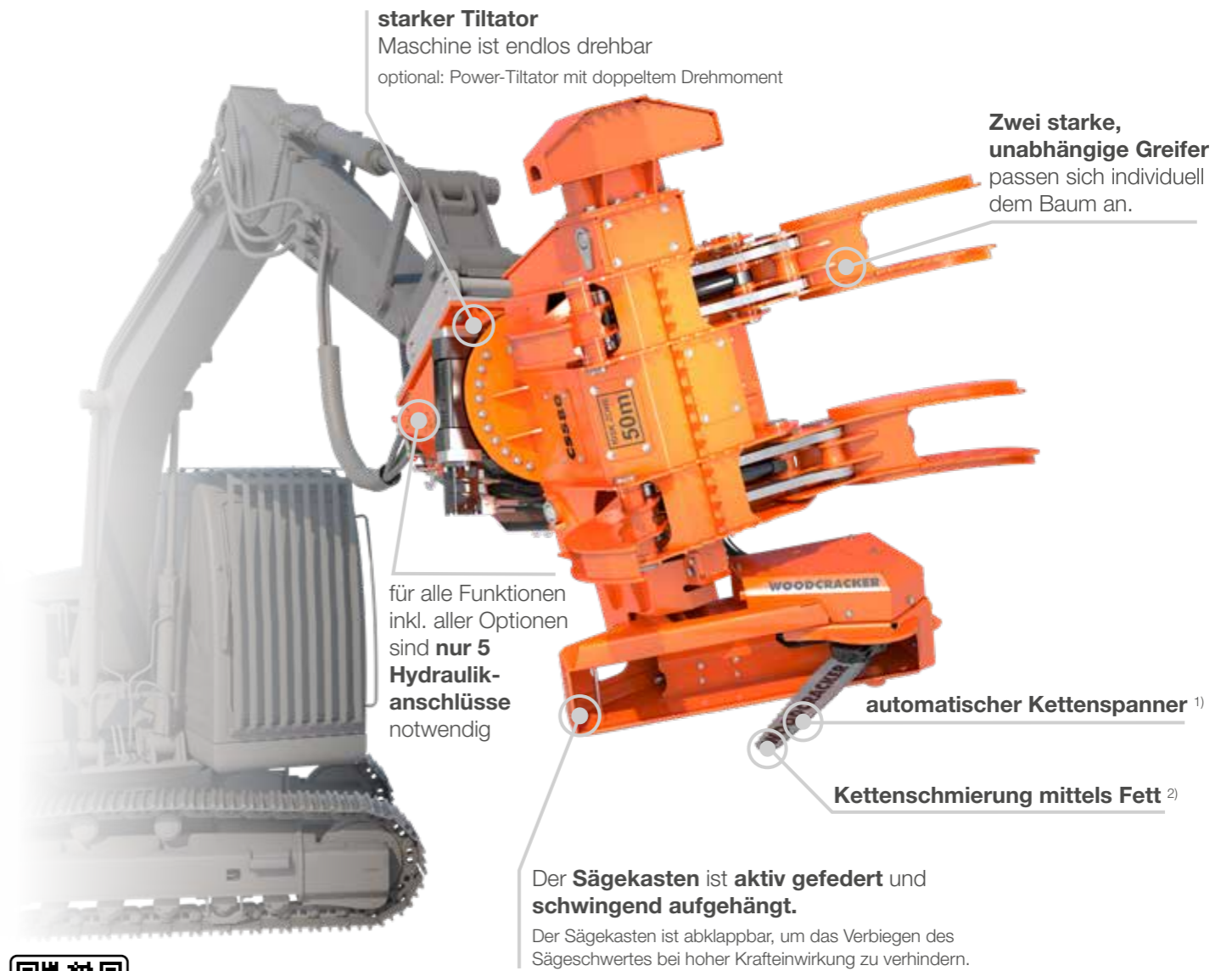
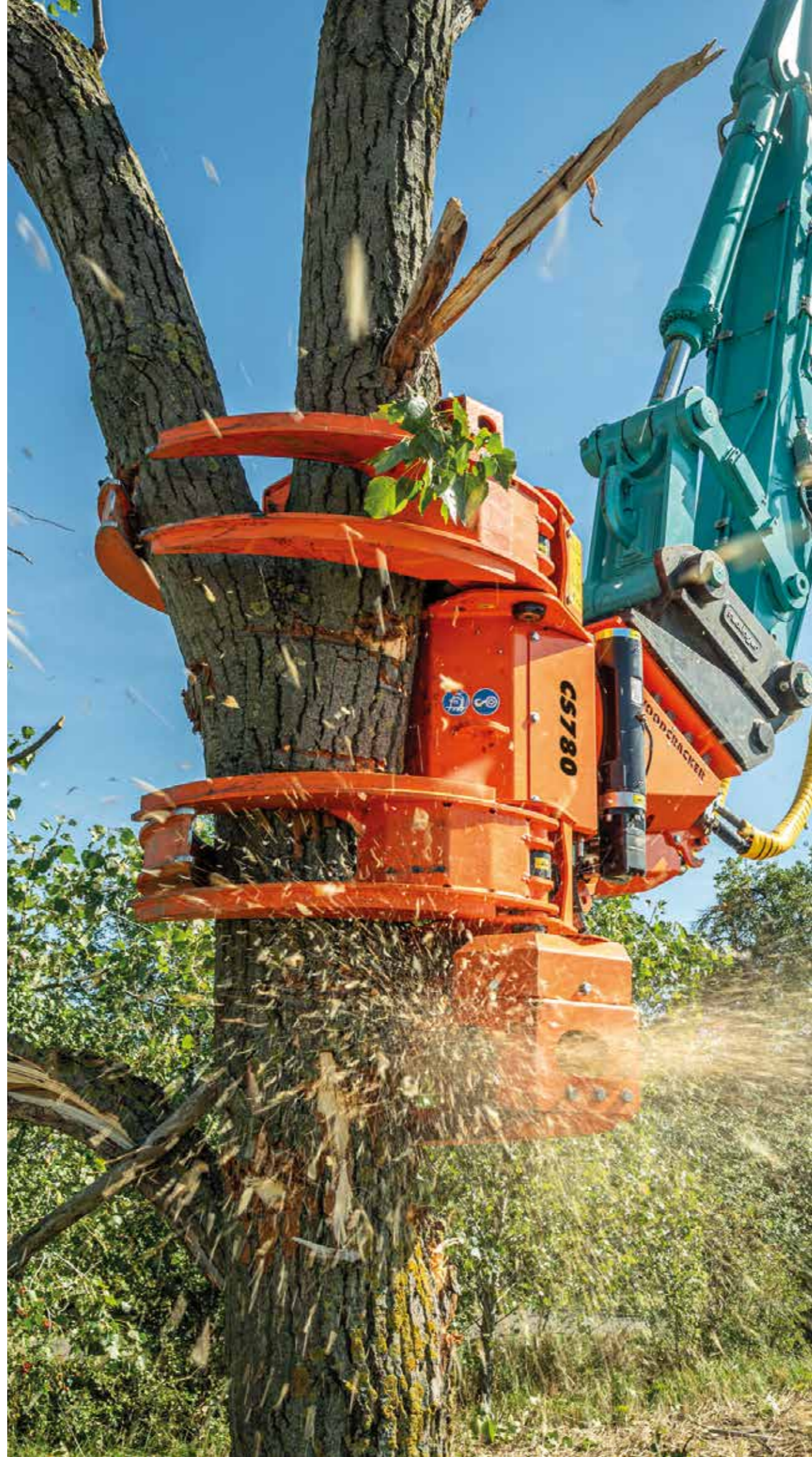
einfach austauschbares Messer



Optional auch mit Sammelgreifer.



Woodcracker® CL schneidet weiches Holz bis zu 40cm.



SCHLÜSSELFAKTOREN

- Für jeden Standard-Bagger geeignet.
- Die direkte Anbauweise des Woodcracker® CS auf dem Bagger ermöglicht die stehende Entnahme von Teilstücken des Baumes aus seiner Umgebung. Dadurch werden umliegende Bäume oder Gebäude nicht beschädigt.
- Dank Fettschmierung der Kette kein Önebel und Schmierung in jeder Lage.
- Führungsbügel abnehmbar.
- Automatische Schmieranlage für Tiltator.
- Optimale Transportstellung für schadlosen Transport.
- Sehr robust und langlebig, wartungs- und verschleißarm.
- KTL-gründiert, Pulverdecklackierung.
Maschine aus hochfestem Hardox®-Stahl.

¹⁾ Mit dem **automatischen Kettenspanner** hat die Kette immer die richtige Spannung.

Egal, ob die Maschine erst gestartet wird oder schon mehrere Stunden in Betrieb ist. Der Arbeitsprozess wird daher nicht durch eine lockere, abspringende Kette unterbrochen.

²⁾ Da nicht nur am Boden, sondern auch in der Höhe gearbeitet wird, wird eine **Kettenschmierung mit Fett** verwendet.

Im Vergleich zu einer Ölschmierung kommt es nicht zur Ölvernebelung, die Verschmutzungen der Fahrerkabine, insbesondere der Scheibe verursacht. Das Fett hält sich wesentlich länger auf der Kette und ist somit auch sparsamer und langanhaltender.

OPTIONEN

- 3 verschiedene Anbaumöglichkeiten.

DIE GREIFERSÄGE FÜR SICHERHEITS-BAUMFÄLLUNGEN



Die starken Greifer haben den Baum sicher im Griff.



Rasches Abschneiden und Ablegen.



Pflegemaßnahmen entlang von Verkehrswegen.



Ernte von Stammmaterial.

TECHNISCHE DATEN



PATENTED

WOODCRACKER® CS	CS 580	CS 780
Schnittdurchmesser (mm)	580	750
Greiferöffnung (mm)	1430	1600
Tiltator	endlos drehbar	endlos drehbar
Eigengewicht (Basis – Vollausstattung) (kg)	1500 - 1600	1670
Empfohlene Literleistung Hauptkreis ¹⁾ (l/min.)	120 - 170	120 - 170
Empfohlene Literleistung für Nebenkreis ¹⁾ (l/min.)	50 - 70	50 - 70
Empfohlener Betriebsdruck (bar)	280	280
Dienstgewicht Trägerfahrzeug ²⁾ (t)	14 - 22	20 - 28
Sägekasten	aktiv gefedert	aktiv gefedert
Kettenschmierung Säge	Fett	Fett / Öl
Optional: Power-Tiltator	•	•
Optional: Automatische Schmieranlage für Tiltator	•	•

Technische Daten und Abbildungen sind unverbindlich. Änderungen aus Gründen der Weiterentwicklung vorbehalten.

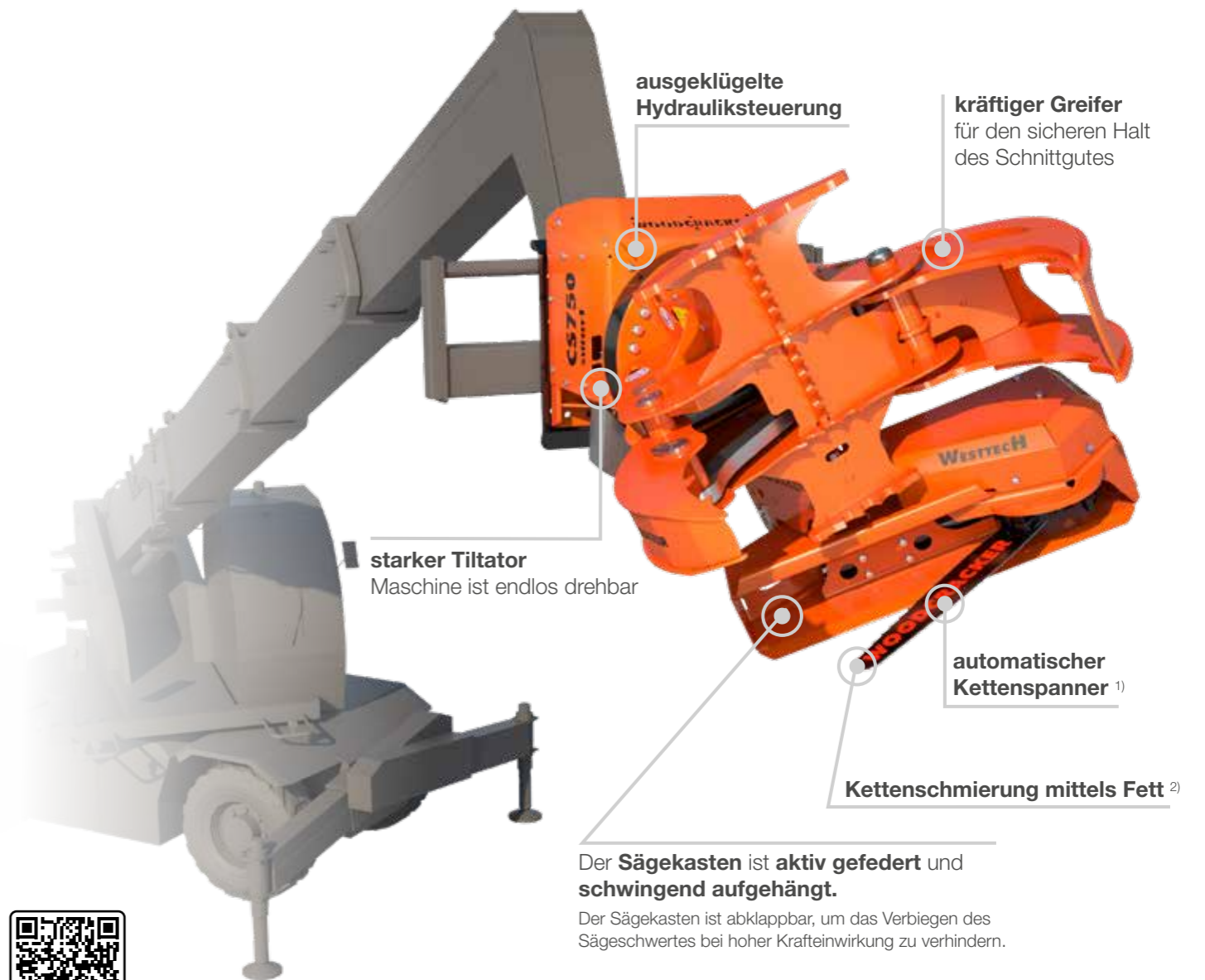
EINSATZGEBIETE

- Sicheres Abtragen von Bäumen in Teilstücken, in allen Lagen und Winkeln.
- Ernte von Stammmaterial.
- Im Gelände, auf Hangflächen und in Sumpfgebieten.
- Pflegemaßnahmen entlang von Verkehrswegen und Trassen.
- Problembaumfällung.
- Schnelles Aufarbeiten des bereits gefällten, am Boden liegenden Baumes.



voneinander unabhängige Greifer

¹⁾ Abhängig von Betriebsart bzw. Ausstattung des Woodcrackers®. ²⁾ Abhängig von der Ausstattung des Trägerfahrzeuges. • erhältlich - nicht erhältlich



SCHLÜSSELFAKTOREN

- Verschiedene Anbauvarianten passend zum Trägerfahrzeug.
Optional: Adapterplatten für alle gängigen Trägerfahrzeuge.
- Speziell für Sicherheitsbaumfällungen entwickelt.
Konzipiert für den Anbau am drehbaren Teelader.
- Plug-and-Play-System beim Anbau.
- Nur ein doppelt-wirkender Hydraulikanschluss notwendig.
- Äußerst geringes Eigengewicht.
- Automatische Schmieranlage für Tiltator.
- Robuste und bewährte Technik –
wartungs- und verschleißarm.
- KTL-gründiert, Pulverdecklackierung.
Maschine aus hochfestem Hardox®-Stahl.

¹⁾ Mit dem **automatischen Kettenspanner** hat die Kette immer die richtige Spannung.

Egal, ob die Maschine erst gestartet wird oder schon mehrere Stunden in Betrieb ist. Der Arbeitsprozess wird daher nicht durch eine lockere, abspringende Kette unterbrochen.

²⁾ Da nicht nur am Boden, sondern auch in der Höhe gearbeitet wird, wird eine **Kettenschmierung mit Fett** verwendet.

Im Vergleich zu einer Ölschmierung kommt es nicht zur Ölvernebelung, die Verschmutzungen der Fahrerkabine, insbesondere der Scheibe verursacht. Das Fett hält sich wesentlich länger auf der Kette und ist somit auch sparsamer und langanhaltender.

OPTIONEN

- 3 verschiedene Anbaumöglichkeiten.



DIE VIELSEITIGE GREIFERSÄGE AM TELELADER



VIDEO



Für Sicherheitsbaumfällungen entwickelt.



Sicheres Arbeiten bei hoher Reichweite.

TECHNISCHE DATEN



PATENTED

WOODCRACKER® CS smart	CS 615 smart	CS 750 smart
Schnittdurchmesser (mm)	610	750
Greiferöffnung (mm)	1270	1280
Tiltator	endlos drehbar	endlos drehbar
Eigengewicht (kg)	700 - 810	900
Empfohlene Literleistung ¹⁾ (l/min.)	50 - 90	65 - 110
Empfohlener Betriebsdruck ¹⁾ (bar)	200 - 280	230 - 280
Dienstgewicht Trägerfahrzeug ²⁾ (t)	10 - 20	15 - 25
Sägekasten	gefedert	aktiv gefedert
Kettenschmierung Säge	Fett	Fett
Optional: Automatische Schmieranlage für Tiltator	•	•

Technische Daten und Abbildungen sind unverbindlich. Änderungen aus Gründen der Weiterentwicklung vorbehalten.

EINSATZGEBIETE

- Sicheres Abtragen von Bäumen in Teilstücken.
- Spezialbaumabtragungen im urbanen Gebiet oder Siedlungen.
- Pflegemaßnahmen entlang von Straßen und Trassen.
- Problembaumfällung.



aktiv gefedert aufgehängter Sägekasten



Automatische Kettenspannung.



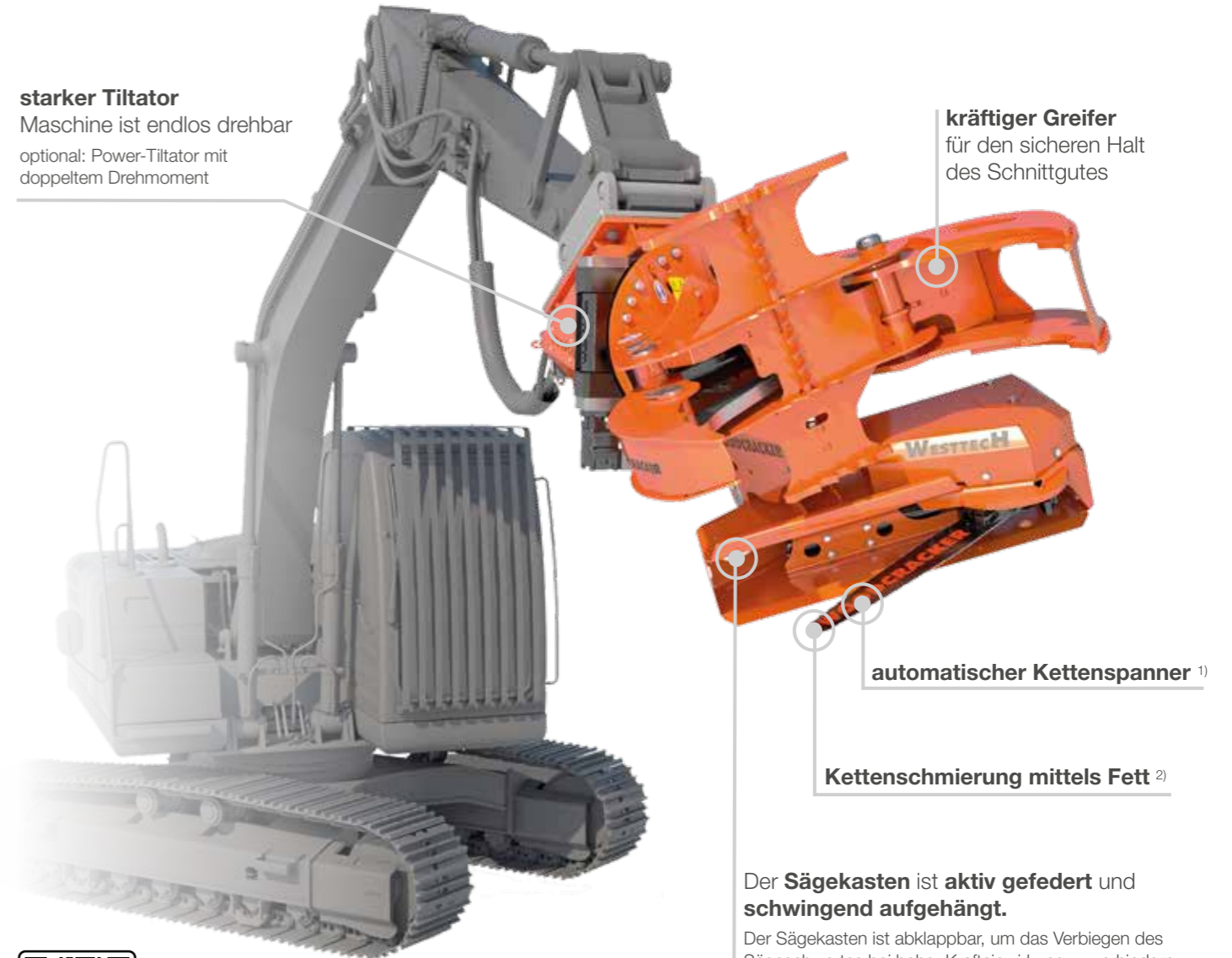
Spezialbaumabtragung im urbanen Gebiet oder Siedlungen.

¹⁾ Abhängig von Betriebsart bzw. Ausstattung des Woodcrackers®. ²⁾ Abhängig von der Ausstattung des Trägerfahrzeuges. • erhältlich - nicht erhältlich



starker Tiltator
 Maschine ist endlos drehbar
 optional: Power-Tiltator mit
 doppeltem Drehmoment

kräftiger Greifer
 für den sicheren Halt
 des Schnittgutes



automatischer Kettenspanner ¹⁾

Kettenschmierung mittels Fett ²⁾

Der **Sägekasten** ist **aktiv gefedert** und **schwingend aufgehängt**.

Der Sägekasten ist abklappbar, um das Verbiegen des Sägeschwertes bei hoher Krafteinwirkung zu verhindern.



SCHLÜSSELFAKTOREN

- Konzipiert für den Anbau am Bagger.
- Verschiedene Anbauvarianten passend zum Trägerfahrzeug.
 Optional: Adapterplatten für alle gängigen Trägerfahrzeuge.
- Plug-and-Play-System beim Anbau.
- Speziell für Sicherheitsbaumfällungen entwickelt.
- Äußerst geringes Eigengewicht.
- Automatische Schmieranlage für Tiltator.
- Robuste und bewährte Technik –
 wartungs- und verschleißarm.
- KTL-gründiert, Pulverdecklackierung.
 Maschine aus hochfestem Hardox®-Stahl.

¹⁾ Mit dem **automatischen Kettenspanner** hat die Kette immer die richtige Spannung.

Egal, ob die Maschine erst gestartet wird oder schon mehrere Stunden in Betrieb ist. Der Arbeitsprozess wird daher nicht durch eine lockere, abspringende Kette unterbrochen.

²⁾ Da nicht nur am Boden, sondern auch in der Höhe gearbeitet wird, wird eine **Kettenschmierung mit Fett** verwendet.

Im Vergleich zu einer Ölschmierung kommt es nicht zur Ölvernebelung, die Verschmutzungen der Fahrerkabine, insbesondere der Scheibe verursacht. Das Fett hält sich wesentlich länger auf der Kette und ist somit auch sparsamer und langanhaltender.

OPTIONEN

- 3 verschiedene Anbaumöglichkeiten.



DIE LEICHTE GREIFERSÄGE AM BAGGER



VIDEO



Fett geschmierte Sägekette.



Schnelles Umschneiden und Ablegen.

TECHNISCHE DATEN



PATENTED

WOODCRACKER® CS compact	CS 545 compact	CS 610 compact
Schnittdurchmesser (mm)	540	610
Greiferöffnung (mm)	1270	1280
Tiltator	endlos drehbar	endlos drehbar
Eigengewicht (Basis – Vollausstattung) (kg)	610 - 780	900 - 1000
Empfohlene Literleistung Hauptkreis ¹⁾ (l/min.)	50 - 100	65 - 110
Empfohlene Literleistung für Nebenkreis ¹⁾ (l/min.)	35 - 50	40 - 60
Empfohlener Betriebsdruck ¹⁾ (bar)	200 - 280	230 - 280
Dienstgewicht Trägerfahrzeug ²⁾ (t)	8 - 15	15 - 20
Sägekasten	aktiv gefedert	aktiv gefedert
Kettenschmierung Säge	Fett	Fett
Optional: Power-Tiltator	-	•
Optional: Automatische Schmieranlage für Tiltator	•	•

¹⁾ Abhängig von Betriebsart bzw. Ausstattung des Woodcrackers®. ²⁾ Abhängig von der Ausstattung des Trägerfahrzeuges. • erhältlich - nicht erhältlich

EINSATZGEBIETE

- Sicheres Abtragen von Bäumen in Teilstücken.
- Ernte von Stammmaterial.
- Im Gelände, auf Hangflächen, in Sumpfgeländen.
- Pflegemaßnahmen entlang von Verkehrswegen und Trassen.
- Problembaumfällung.
- Schnelles Aufarbeiten des bereits gefällten, am Boden liegenden Baumes.



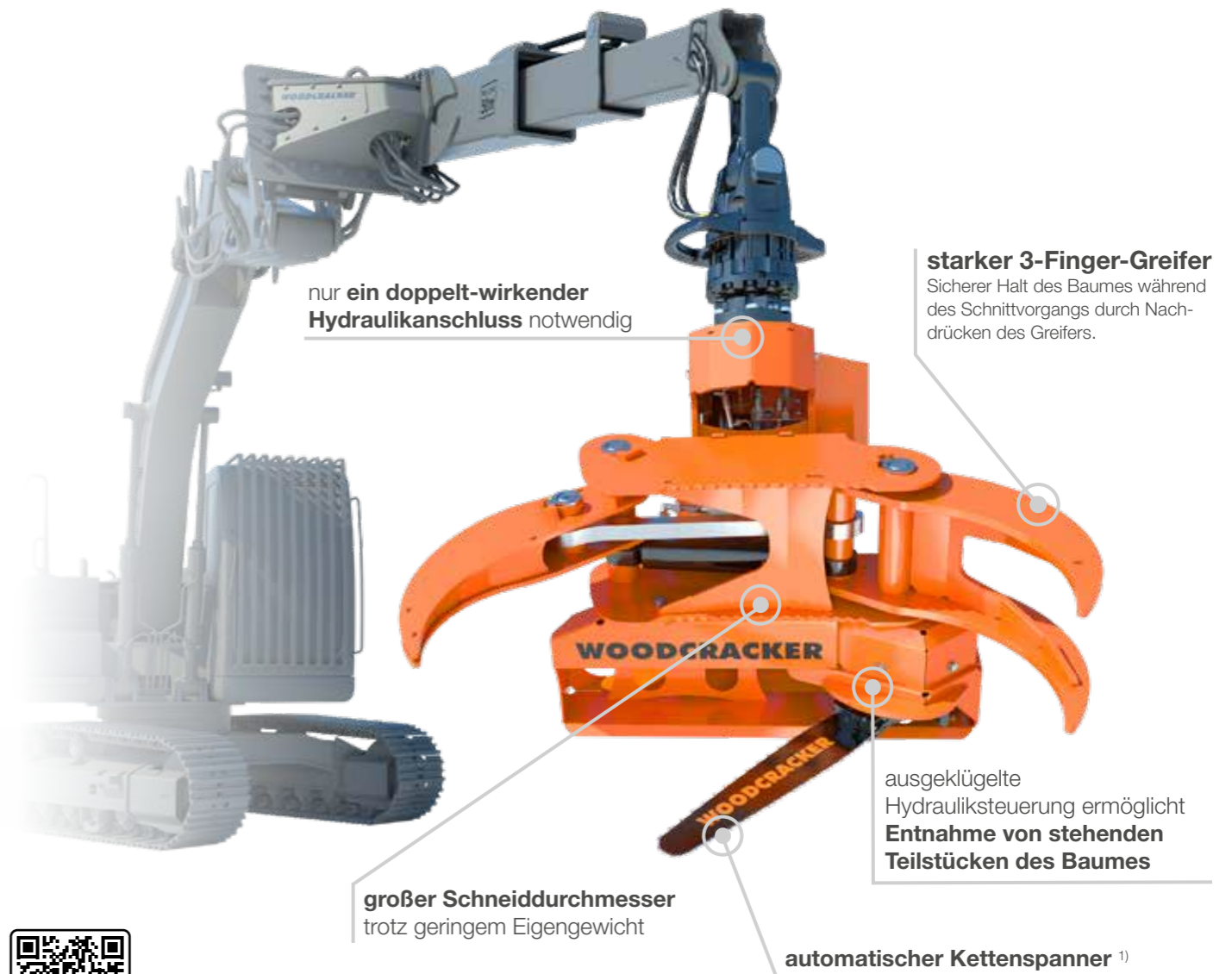
aktiv gefedert aufgehängter Sägekasten



Pflegemaßnahmen entlang von Verkehrswegen.



Abklappbarer Sägekasten.



SCHLÜSSELFAKTOREN

- Konzipiert für kardanischen Anbau am Kran, Bagger, der Telestufe Woodcracker® T oder Woodcracker® Schreitfuß.
- Kein selbstständiges Absenken.
- Manuell sperrbare Säge- und Tiltfunktion, für die Verwendung als Holzgreifer.
- Die Maschine passt auf jeden Forstkran statt dem vorhandenen Greifer.
- Manutilt – verfügt das Trägerfahrzeug über mehr als einen Hydraulikkreis, ist die Tiltfunktion unabhängig vom Greifer ansteuerbar.
- Sehr robust und langlebig, wartungs- und verschleißarm.
- KTL-gründiert, Pulverdecklackierung. Maschine aus hochfestem Hardox®-Stahl.

¹⁾ Mit dem **automatischen Kettenspanner** hat die Kette immer die richtige Spannung.

Egal, ob die Maschine erst gestartet wird oder schon mehrere Stunden in Betrieb ist. Der Arbeitsprozess wird daher nicht durch eine lockere, abspringende Kette unterbrochen.

OPTIONEN

- Schnellwechsler QC10
- Autotilt – Durch die ausgeklügelte Hydrauliksteuerung ist es möglich, Teilstücke des Baumes stehend zu entnehmen, auch wenn die Greifersäge nur mit einem doppelt-wirkenden Hydraulikkreis betrieben wird.



Sehr robuste und langlebige Greifersäge.



Kein zusätzlicher Hydraulikanschluss notwendig.



Benutzerfreundliche Bedienung.



Verschiedene Anbauvarianten.

TECHNISCHE DATEN



WOODCRACKER® CS crane	CS 510 crane
Schneiddurchmesser (mm)	540
Greiferöffnung (mm)	1270
Eigengewicht (Basis – Vollausstattung) (kg)	370 - 500
Empfohlene Literleistung ¹⁾ (l/min.)	50 - 90
Empfohlener Betriebsdruck ¹⁾ (bar)	200 - 280
Kettenschmierung Säge	Öl
Optional: Rotator inkl. Pendelgelenk	•
Optional: Rotator inkl. Pendelgelenk mit doppelter Pendelbremse	•
Optional: Schnellwechsler QC10	•
Optional: Autotilt (nur ein doppelt-wirkender Hydraulikkreis notwendig)	•

¹⁾ Abhängig von Betriebsart bzw. Ausstattung des Woodcrackers®. ²⁾ Abhängig von der Ausstattung des Trägerfahrzeuges. • erhältlich - nicht erhältlich

EINSATZGEBIETE

- Verschiedene Anbauvarianten möglich.
- Für jeden Standard-Kran wie z.B. Holz-/Recycling- oder Ladekräne sowie für Bagger, Rückewagen, LKWs oder Teleskopklader geeignet.
- Baumpflegemaßnahmen im städtischen Gebiet.
- Am Kran für Spezialbaumabtragung und Verkehrssicherung.



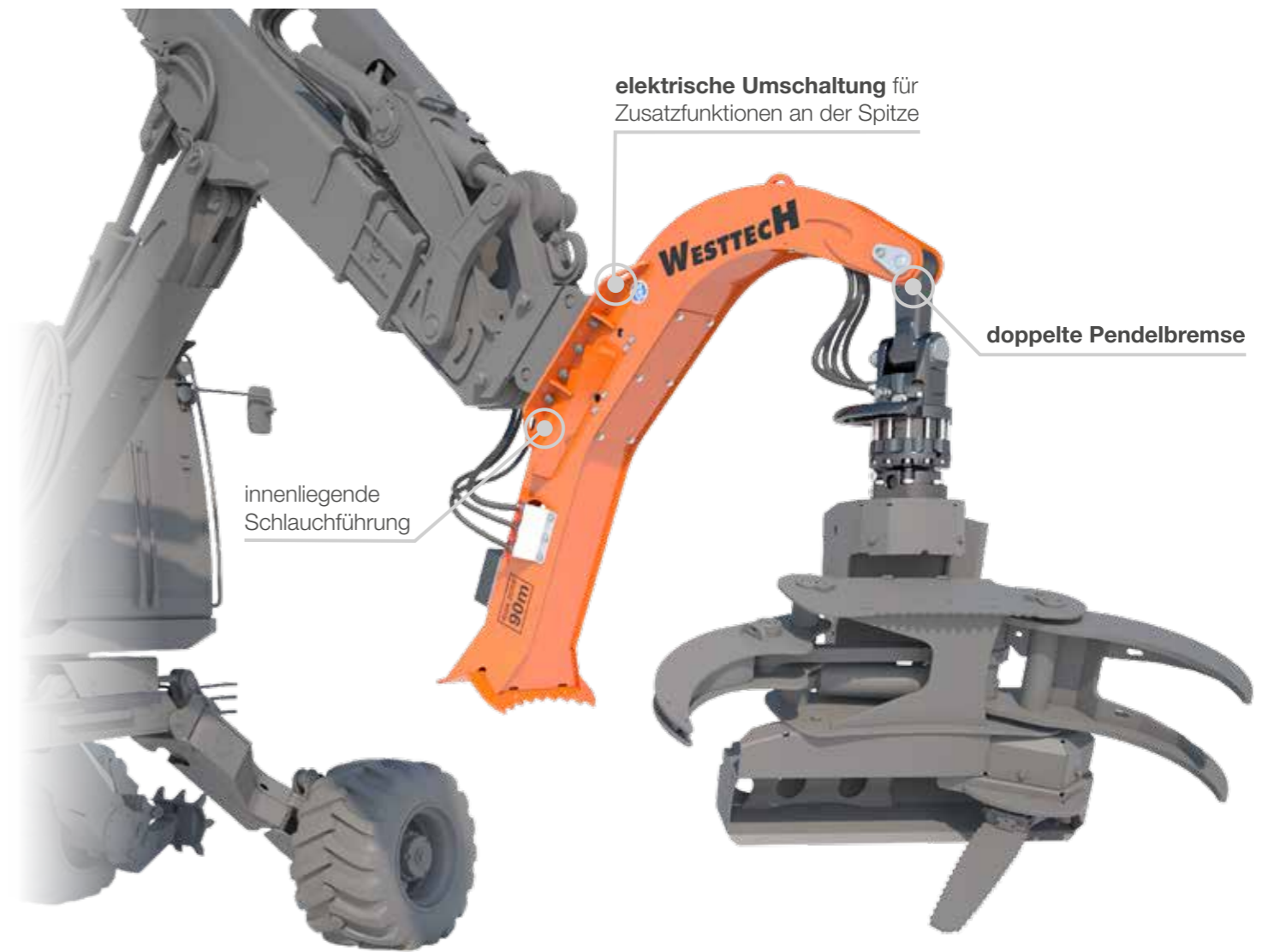
Transportbox mit integrierter Werkzeuglade

Technische Daten und Abbildungen sind unverbindlich. Änderungen aus Gründen der Weiterentwicklung vorbehalten.

SCHREITFUSS



SCHREITFUSS



SCHLÜSSELFAKTOREN

- Perfekt geeignet für Woodcracker® CS crane und Woodgripper.
- Verschiedene Anbauwerkzeuge möglich (z.B. Holzzange, Greifersäge, Schalengreifer, ...).
- Für alle handelsüblichen Schnellwechselsysteme vom Bagger geeignet.
- Keine spezielle Baggermodifikation erforderlich - für jeden Bagger von 6 - 22t.
- KTL-gründiert, Pulverdecklackierung. Maschine aus hochfestem Hardox®-Stahl.



Zur Durchforstung in Hanglagen.



DER SCHREITFUSS FÜR DEN BAGGER



VIDEO



Für alle handelsüblichen Bagger.



Schreitfuß mit Woodcracker® CS510 crane.

TECHNISCHE DATEN



SCHREITFUSS	SF 6	SF 12
Erweiterung des Arbeitsbereiches (mm)	1150	1150
Schlauchführung	innenliegend	innenliegend
Eigengewicht (Basis – Vollausstattung) (kg)	150 - 250	230 - 330
Empfohlene Literleistung Hauptkreis ¹⁾ (l/min.)	50 - 90	50 - 90
Empfohlene Literleistung für Nebenkreis ¹⁾ (l/min.)	30 - 40	30 - 40
Empfohlener Betriebsdruck Hauptkreis ¹⁾ (bar)	200 - 280	200 - 280
Empfohlener Betriebsdruck Nebenkreis ¹⁾ (bar)	200 - 230	200 - 230
Dienstgewicht Trägerfahrzeug ²⁾ (t)	6 - 14	12 - 22
Optional: Elektrische Umschaltung für Zusatzfunktionen	•	•
Optional: Rotator inkl. Pendelgelenk	•	•
Optional: Rotator inkl. Pendelgelenk mit doppelter Pendelbremse	•	•
Optional: Schnellwechsler QC10	•	•
Optional: Woodgripper 1270	•	•
Optional: Woodcracker® CS510 crane	•	•

Technische Daten und Abbildungen sind unverbindlich. Änderungen aus Gründen der Weiterentwicklung vorbehalten.

EINSATZGEBIETE

- Für alle handelsüblichen Bagger geeignet.
- Zur Fortbewegung im unwegsamen Gelände.
- Zur Durchforstung in Hanglagen.
- Adapter für kardanische Anbaugeräte.



Schreitfuß am Schreitbagger Kaiser S12.

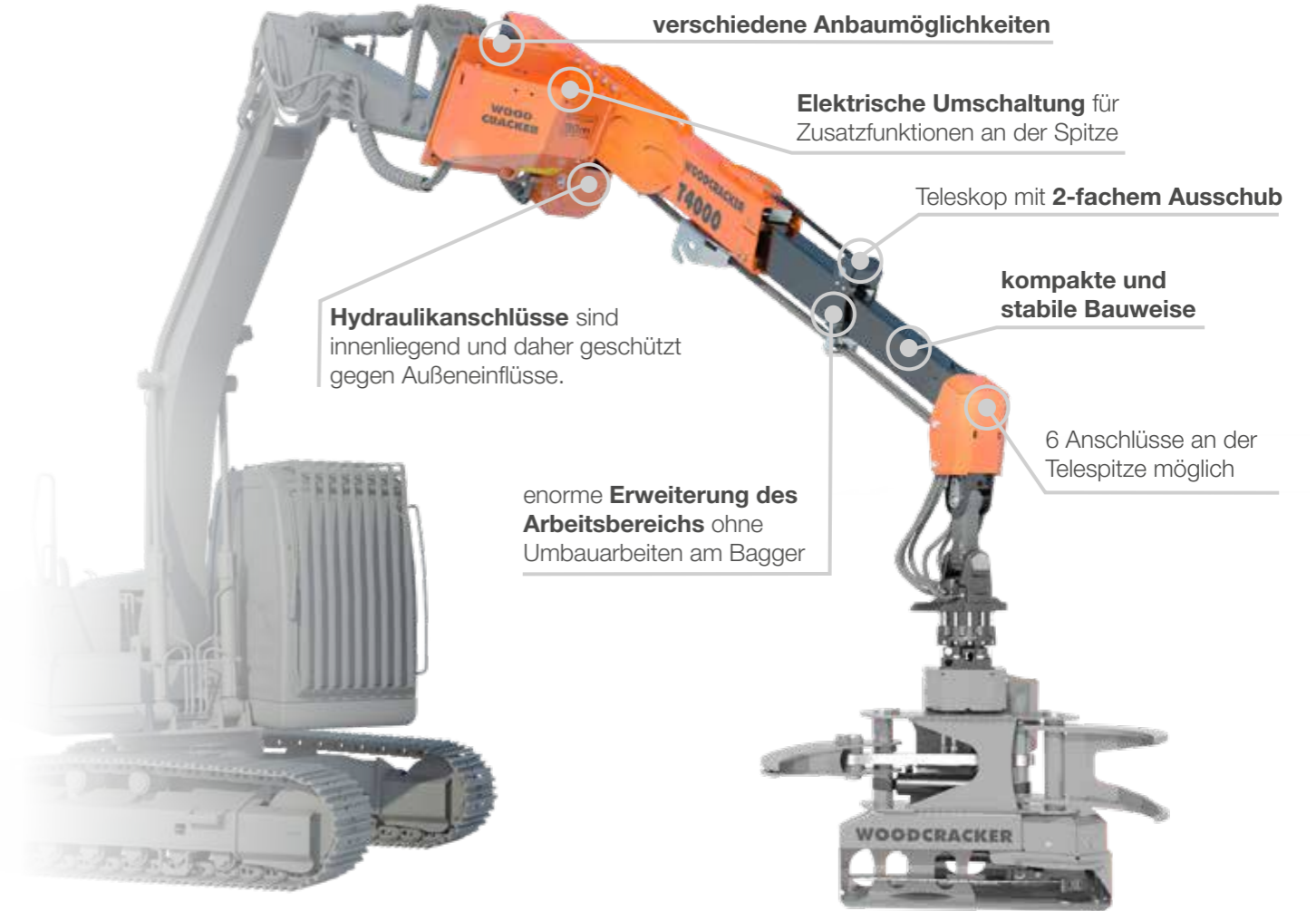
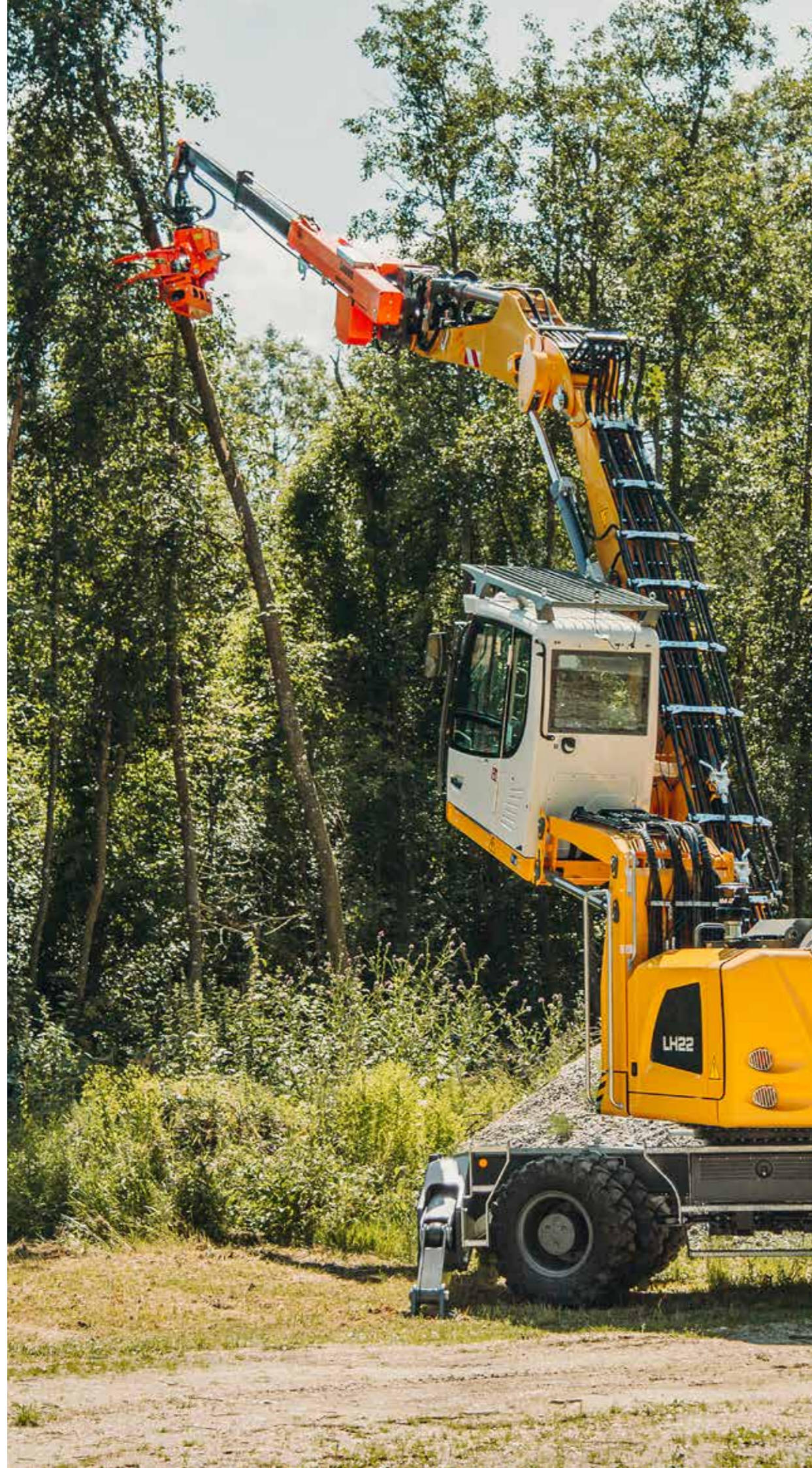


Der Schreitfuß ermöglicht dem Bagger sich abzustützen, wenn kardanische Geräte angebaut sind.



Zur Fortbewegung im unwegsamen Gelände.

¹⁾ Abhängig von Betriebsart bzw. Ausstattung des Woodcrackers®. ²⁾ Abhängig von der Ausstattung des Trägerfahrzeuges. • erhältlich - nicht erhältlich



SCHLÜSSELFAKTOREN

- Perfekt geeignet für Woodcracker® CS crane und Woodgripper.
- Verschiedene Anbauwerkzeuge möglich (z.B. Holzzange, Greifersäge, Schalengreifer, ...).
- Für alle handelsüblichen Schnellwechselsystemen von Bagger geeignet.
- 4, optional 6 Hydraulikanschlüsse vorne an der Spitze.
- Keine spezielle Baggermodifikation erforderlich - für jeden Bagger von 14 - 22 t.



Achtung: Woodcracker® T ist nicht für Hebearbeiten mit Haken bzw. anderen Anschlagmittel zugelassen.



DIE TELESTUFE FÜR DEN BAGGER



VIDEO



Reichweitenerhöhung bis zu 6,35 m.



Für alle handelsüblichen Bagger.



Hydraulikschläuche innenliegend.



Teleskop mit 2-fachem Ausschub.

TECHNISCHE DATEN

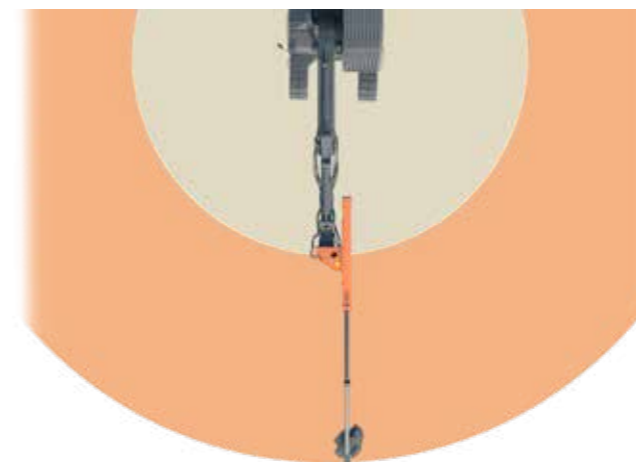


WOODCRACKER® T	T 4000
Arbeitsbereich (mm)	bis 6350
Teleskopausschub (mm)	4000
Teleskopführung	doppelt
Teleskop-Schlauchführung	innenliegend
Eigengewicht (Basis – Vollausstattung) (kg)	680 - 730
Hubmoment ab Baggerkinematik ¹⁾ (kNm)	92
zugelassene Traglast (eingefahren/ausgefahren) ¹⁾ (kg)	2500/1550
maximale Drückkraft (kg)	100
Empfohlene Literleistung für Teleskopausschub ²⁾ (l/min.)	50 - 110
Empfohlene Literleistung für Nebenkreis ²⁾ (l/min.)	30 - 40
Empfohlener Betriebsdruck für Teleskopausschub (bar)	250
Dienstgewicht Trägerfahrzeug ³⁾ (t)	14 - 22
Optional: Schlauchaufroller	•
Optional: Rotator inkl. Pendelgelenk	•
Optional: Rotator inkl. Pendelgelenk mit doppelter Pendelbremse	•
Optional: Schnellwechsler QC10	•
Optional: Woodgripper 1270	•
Optional: Woodcracker® CS510 crane	•

Technische Daten und Abbildungen sind unverbindlich. Änderungen aus Gründen der Weiterentwicklung vorbehalten.

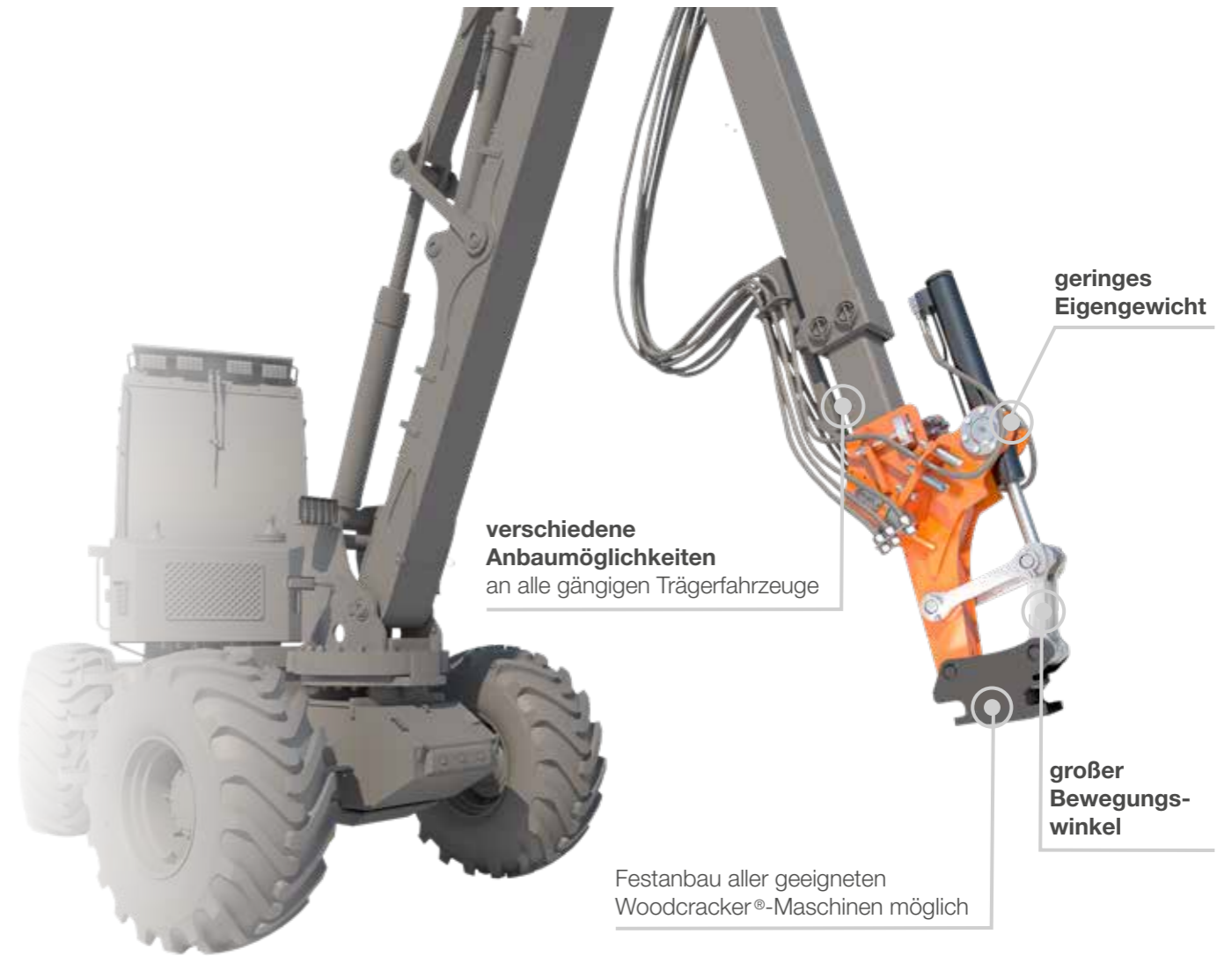
EINSATZGEBIETE

- Geeignet für alle handelsüblichen Bagger zur Erhöhung der Reichweite ohne Umbauarbeiten am Trägerfahrzeug.



enorme Erweiterung des Einsatzbereiches

¹⁾ Bruttoangabe ohne Anbauwerkzeug. Abhängig vom Trägerfahrzeug-Gewicht. ²⁾ Abhängig von Betriebsart bzw. Ausstattung des Woodcrackers®. ³⁾ Abhängig von der Ausstattung des Trägerfahrzeuges. • erhältlich - nicht erhältlich



SCHLÜSSELFAKTOREN

- Für alle handelsüblichen Arbeitsmaschinen geeignet.
- Ermöglicht die Montage von Anbaugeräten an Trägerfahrzeuge mit Stiel ohne Kippkinematik.
- Sehr robust und langlebig, wartungs- und verschleißarm.
- KTL-gründiert, Pulverdecklackierung. Maschine aus hochfestem Hardox®-Stahl.

OPTIONEN

- Anbaukonsolen für alle geeigneten Trägerfahrzeuge.
- Vollhydraulischer Schnellwechsler.



DIE TELE- KINEMATIK FÜR DEN BAGGER



Herstellerunabhängig anbaubar.



Für Fahrzeuge ohne Kippkinematik.

TECHNISCHE DATEN



WOODCRACKER® TK	TK 15	TK 30
Neigungsbereich (Grad)	146	156
Eigengewicht (je nach Anbau) (kg)	275	435
Empfohlene Literleistung ¹⁾ (l/min)	40 - 60	40 - 60
Empfohlener Betriebsdruck (bar)	280	280
Dienstgewicht Trägerfahrzeug ²⁾ (t)	bis 20	bis 28

¹⁾ Abhängig von Betriebsart bzw. Ausstattung des Woodcrackers®. ²⁾ Abhängig von der Ausstattung des Trägerfahrzeuges. • erhältlich - nicht erhältlich

Technische Daten und Abbildungen sind unverbindlich. Änderungen aus Gründen der Weiterentwicklung vorbehalten.

EINSATZGEBIETE

- Als Adapter für Harvester, Teleskopkran, Umschlagbagger - Fahrzeuge mit kardanischem Anbau.
- Für Woodcracker®-Forstmaschinen, zB. C/CL/CB/W und Mulcher.
- Für alle weiteren Baggeranbaugeräte, die starr angebaut werden müssen, wie zB. Baggerschaufeln, Forstmulcher etc.



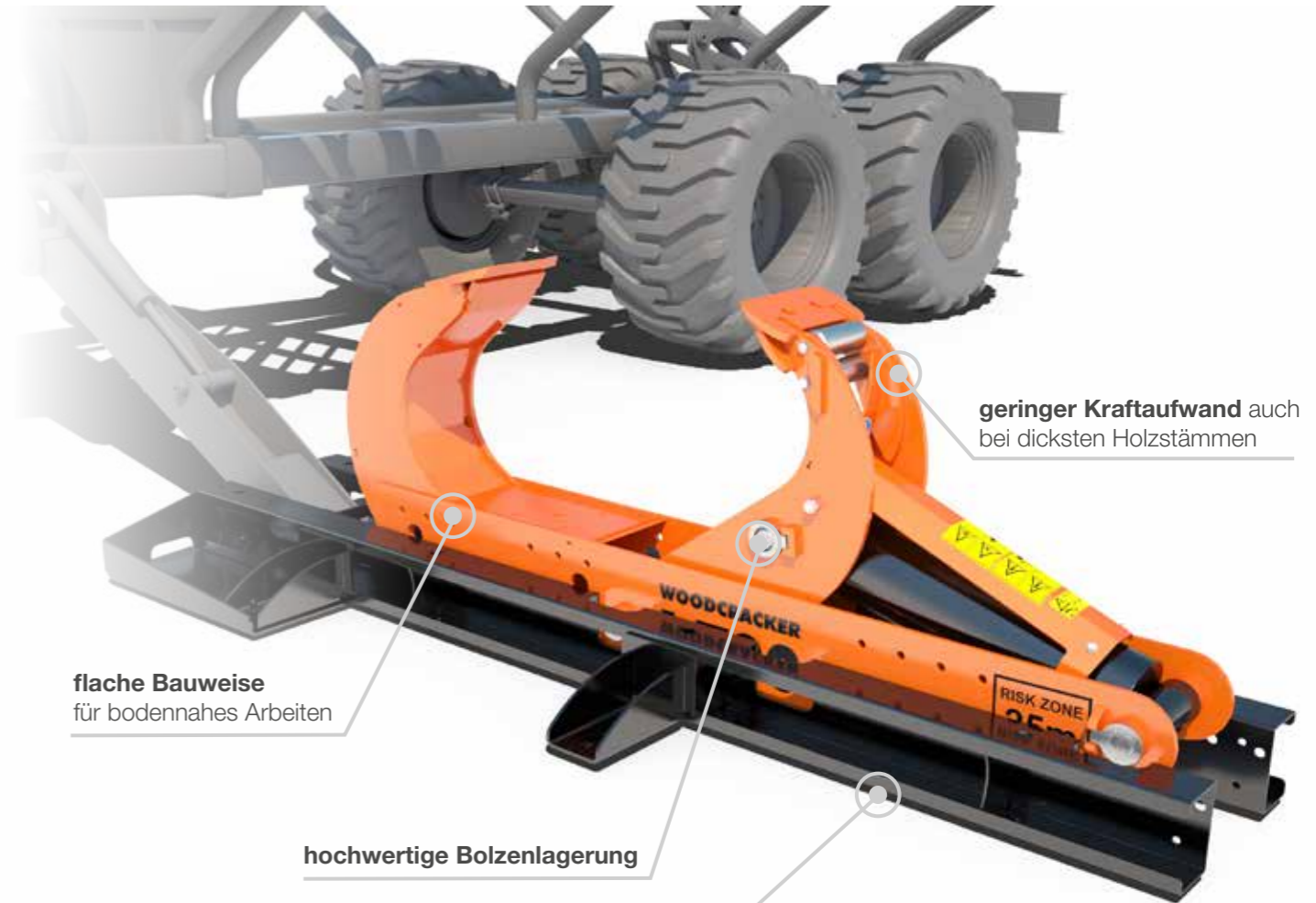
Flexibles und schnelles Arbeiten.



Telekinematik mit Woodcracker® C250.



Geringes Eigengewicht.



geringer Kraftaufwand auch bei dicksten Holzstämmen

flache Bauweise für bodennahes Arbeiten

hochwertige Bolzenlagerung

verschiedene Anbaumöglichkeiten vorrangig in semistationärer Ausführung am Rückewagen, Holzkran oder an der Hackmaschine.



SCHLÜSSELFAKTOREN

- Erhältlich in unterschiedlichen Größen, verschiedene Anbauvarianten passend zum Trägerfahrzeug.
- Plug-and-Crack-System beim Anbau.
- Optimales Preis-/Leistungsverhältnis.
- Hochwertige Bolzenlagerung.
- Robuste und bewährte Technik – wartungs- und verschleißarm.
- KTL-gründiert, Pulverdecklackierung. Maschine aus hochfestem Hardox®-Stahl.



Aufgrund der Anbaumöglichkeit an den Bagger, kann der Stamm in einem Arbeitsschritt gespalten und aufgeladen werden.



DER KOMPACTE HOLZSPALTER



VIDEO



Verschiedene Anbauvarianten.



Geringer Kraftaufwand beim Spalten.

TECHNISCHE DATEN



PATENTED

WOODCRACKER® L	L 540	L 700	L 920	L 1200
Zangenöffnung (mm)	540	700	900	1200
Spaltkraft abhängig vom Betriebsdruck (t)	bis 14	bis 22	bis 22	bis 33
Eigengewicht (kg)	195	285	370	1100
Empfohlene Literleistung ¹⁾ (l/min.)	ca. 25 - 60	ca. 25 - 60	ca. 25 - 60	ca. 80 - 150
Empfohlener Betriebsdruck ¹⁾ (bar)	180 - 240	180 - 240	180 - 240	220 - 270
Optional: Standfuß	•	•	•	•
Optional: Baggeranbau	•	•	•	-
Optional: Hofladeranbau	•	•	-	-

¹⁾ Abhängig von Betriebsart bzw. Ausstattung des Woodcrackers®. ²⁾ Abhängig von der Ausstattung des Trägerfahrzeuges. • erhältlich - nicht erhältlich

Technische Daten und Abbildungen sind unverbindlich. Änderungen aus Gründen der Weiterentwicklung vorbehalten.

EINSATZGEBIETE

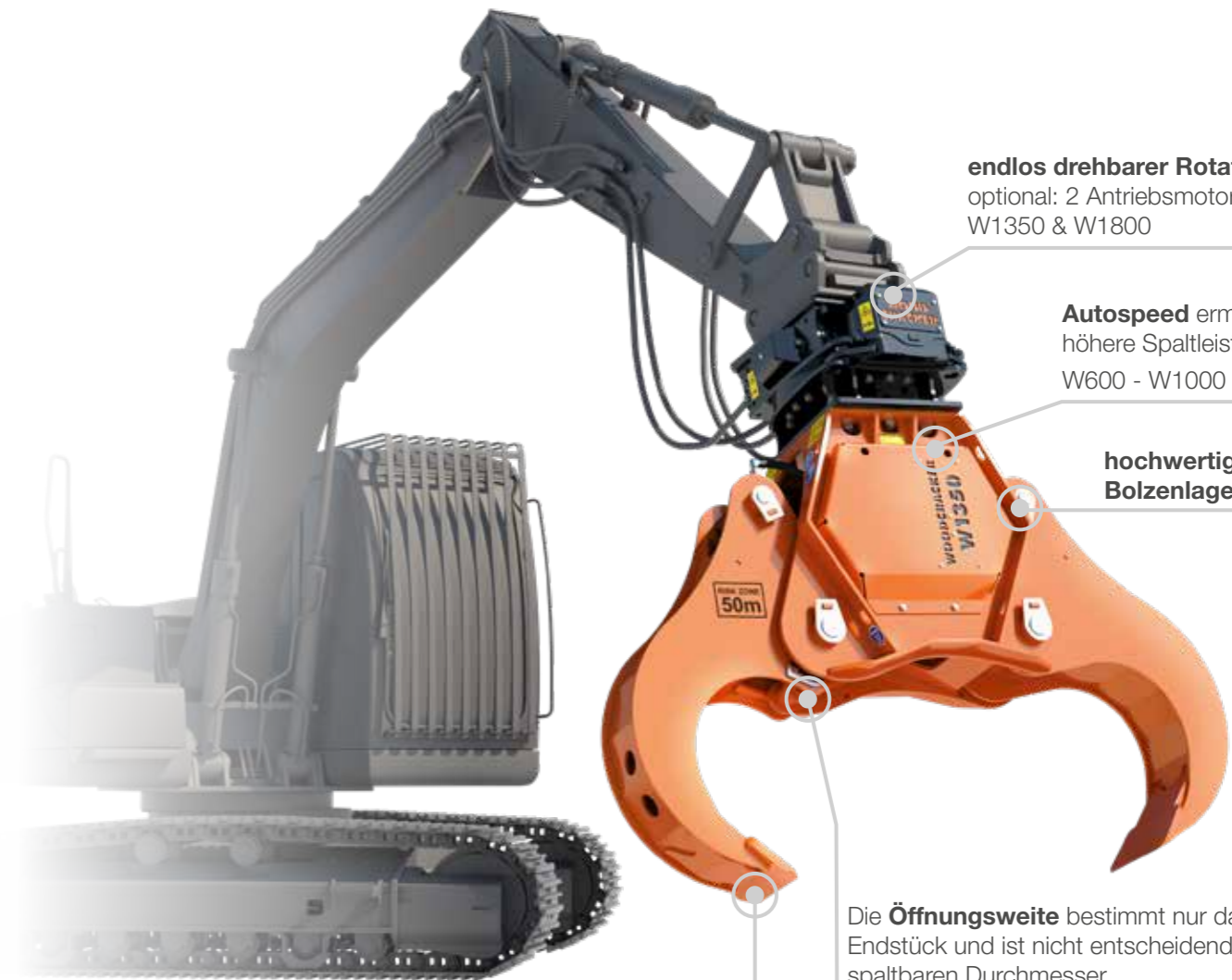
- Spalten von dicken Stämmen.
- Vorspaltung von Holz ermöglicht natürlichen Trocknungsprozess, wodurch sich die Biomasse-Qualität sowie die Energieausbeute erhöht.
- Bei allen Ernte- und Verarbeitungsprozessen von Starkholz einsetzbar.
- Vorspaltung von Holz zur weiteren Verarbeitung zu Stückholz oder Hackgut.
- Einfachere Zuführung des vorgespaltene Materials in Zerkleinerungsanlagen.
- Der Holzspalter ist auch als Greifer für Verladetätigkeiten verwendbar.



Der Stamm kann in einem Arbeitsschritt gespalten und aufgeladen werden.



Spalten von dicken Holzstämmen.



endlos drehbarer Rotator
optional: 2 Antriebsmotoren für
W1350 & W1800

Autospeed ermöglicht
höhere Spaltleistung
W600 - W1000

**hochwertige
Bolzenlagerung**

Die **Öffnungsweite** bestimmt nur das größte
Endstück und ist nicht entscheidend für den
spaltbaren Durchmesser.

hochfeste Schneide aus Hardox®-Stahl



PRODUKTINFO

SCHLÜSSELFAKTOREN

- Erhältlich in unterschiedlichen Größen, verschiedene Anbauvarianten passend zum Trägerfahrzeug.
- Saubere und einfache Anschlussführung.
- Plug-and-Crack-System beim Anbau.
- Einfachere Zuführung des vorgespaltene Materials in Zerkleinerungsanlagen.
- Robuste und bewährte Technik – wartungs- und verschleißarm.
- KTL-gründiert, Pulverdecklackierung. Maschine aus hochfestem Hardox®-Stahl.



endlos drehbarer Rotator für flexiblen Einsatz



DIE STARKE HOLZSPALTZANGE



Einfache Zuführung des vorgespaltene Materials in Zerkleinerungsanlagen.



Geringer Kraftaufwand beim Spalten.

TECHNISCHE DATEN



PATENTED

WOODCRACKER® W	W 600	W 820	W 1000	W 1350	W 1800
Zangenöffnung (mm)	620	820	1040	1370	1830
Spaltkraft bei 240 bar (t)	26	26	26	34	47 ³⁾
Eigengewicht (Basis – Vollausstattung) (kg)	310	370	580	990	1990
Empfohlene Literleistung (l/min.)	25 - 60	25 - 60	40 - 80	80 - 150	100 - 190
Empfohlener Betriebsdruck bar	190 - 250	190 - 250	190 - 250	220 - 270	240 - 300
Dienstgewicht Trägerfahrzeug (t)	6	10	14	20	30
Rollensystem	•	•	-	-	-
Optional: Autospeed	•	•	•	-	-
Optional: Rotator	•	•	•	•	•

Technische Daten und Abbildungen sind unverbindlich. Änderungen aus Gründen der Weiterentwicklung vorbehalten.

EINSATZGEBIETE

- Spalten von dicken Holzstämmen unter geringem Kraftaufwand.
- Bei allen Ernte- und Verarbeitungsprozessen von Starkholz einsetzbar.
- Vorspaltung von Holz ermöglicht natürlichen Trocknungsprozess, wodurch sich die Biomasse-Qualität sowie die Energieausbeute erhöht.
- Spaltzange auch als Greifer für Verladetätigkeiten verwendbar.
- Vorspaltung von Holz zur weiteren Verarbeitung zu Stückholz oder Hackgut.
- Einfachere Zuführung des vorgespaltene Materials in Zerkleinerungsanlagen.



Vorspaltung von Holz für die natürliche Trocknung.



Verschiedene Anbauoptionen möglich.

¹⁾ Abhängig von Betriebsart bzw. Ausstattung des Woodcrackers®. ²⁾ Abhängig von der Ausstattung des Trägerfahrzeuges. ³⁾ Bei 300 bar Arbeitsdruck.
 • erhältlich - nicht erhältlich



SCHLÜSSELFAKTOREN

- Erhältlich in unterschiedlichen Größen, verschiedene Anbauvarianten passend zum Trägerfahrzeug.
- Einfache Anschlussführung.
- Schneiden und Bewegen des Reststammholzes in einem Arbeitsgang möglich.
- Robuste und bewährte Technik – wartungs- und verschleißarm.
- KTL-gründiert, Pulverdecklackierung. Maschine aus hochfestem Hardox®-Stahl.



Woodcracker® S200 im Einsatz.



DIE WURZEL-STOCKSCHERE



VIDEO



Schneiden und Bewegen in einem.



Zusätzliche Biomassemobilisierung.

TECHNISCHE DATEN



WOODCRACKER® S	S200	S400
Zangenöffnung (mm)	410	600
Schnittbreite (mm)	240	480
Eigengewicht (kg)	170	760
Empfohlene Literleistung ¹⁾ (l/min.)	ca 25 - 60	ca 60 - 120
Empfohlener Betriebsdruck ¹⁾ (bar)	180 - 240	240 - 270
Dienstgewicht Trägerfahrzeug ²⁾ (t)	1,5 - 6	max. 18

Technische Daten und Abbildungen sind unverbindlich. Änderungen aus Gründen der Weiterentwicklung vorbehalten.

EINSATZGEBIETE

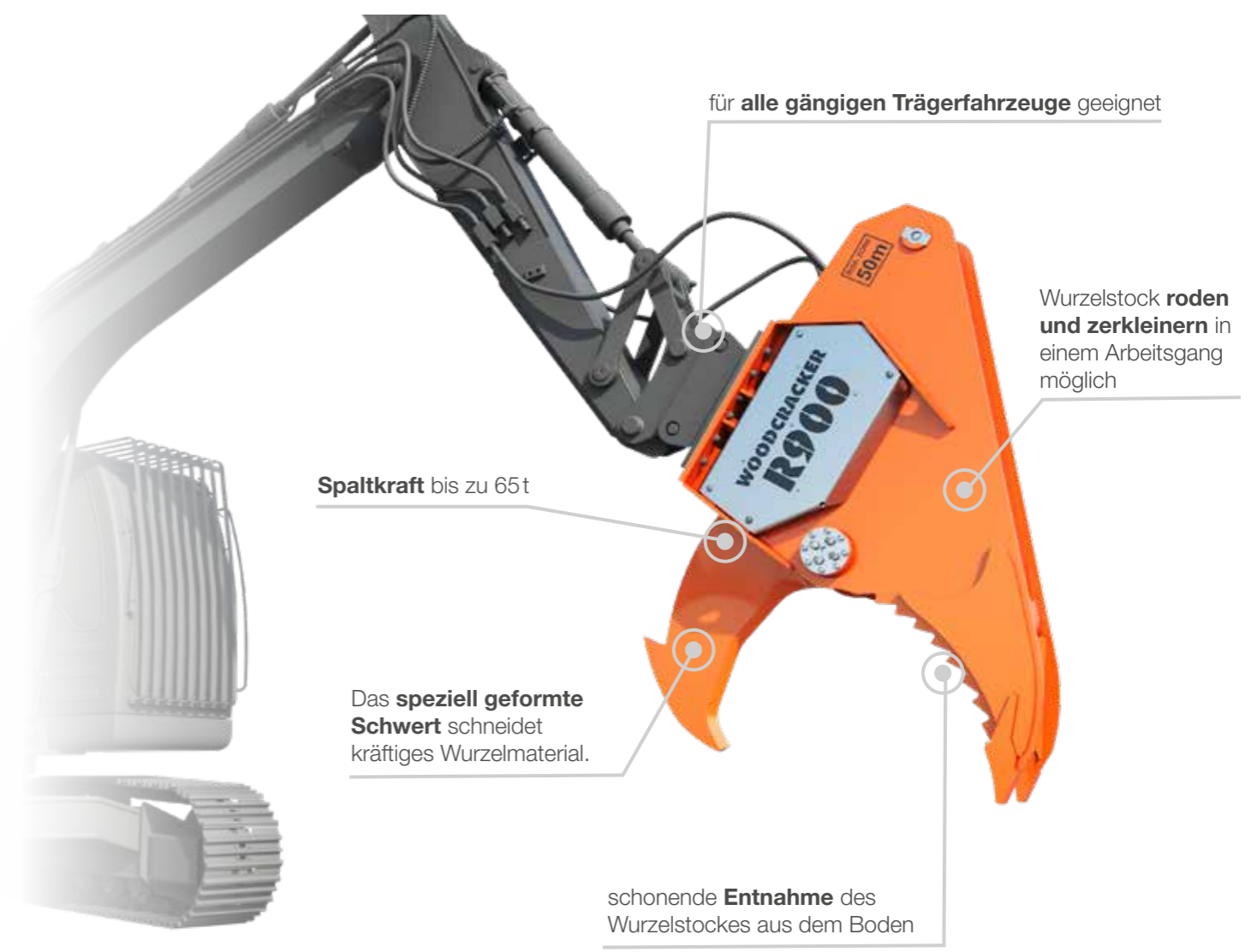
- Sauberes und bodenbündiges Abtrennen des Wurzelstockes.
- Weitere Aufbereitung und Zerkleinerung des Wurzelstockes.
- Zusätzliche Biomassemobilisierung durch die Ernte von Reststammholz.
- Für sandige, erosionsgefährdete Böden, damit das Wurzelmaterial im Erdboden bleibt.



Einsatz im Pinienwald in Südfrankreich.



Einsatz auf erosionsgefährdeten, lockeren, sandigen Böden.



SCHLÜSSELFAKTOREN

- Schonende Entnahme des Wurzelstockes aus dem Boden, sodass nur ein minimaler Schaden in der Bodennarbe hinterlassen wird.
- Durch die zusätzliche Brennstoffmobilisierung entsteht eine weitere Einnahmequelle für den Forstwirt.
- Erhältlich in unterschiedlichen Größen, verschiedene Anbauvarianten passend zum Trägerfahrzeug.
- Plug-and-Play-System beim Anbau.
- Robuste und bewährte Technik – wartungs- und verschleißarm.
- Maschine aus hochfestem Hardox®-Stahl.

ALTERNATIVE: WURZELMESSER

- Das Wurzelmesser ermöglicht flinkes Arbeiten und ist zudem kostengünstig.
- Für den temporären Einsatz gedacht.
- In 2 Größen erhältlich.



Woodcracker® Wurzelmesser



DIE KRAFTVOLLE WURZELSTOCK-RODESCHERE



Schonende Entnahme des Stocks aus dem Boden.



Robustes Schneidwerk.

TECHNISCHE DATEN



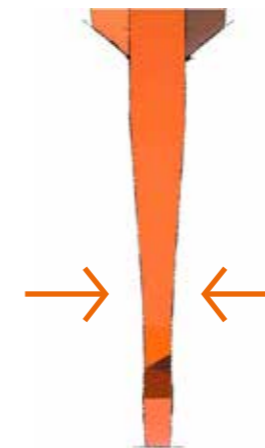
WOODCRACKER® R	R 900	R 1300
Zangenöffnung (mm)	955	1300
Schnittkraft (abhängig vom Betriebsdruck) (t)	bis 45	bis 65
Eigengewicht (kg)	1200	2100
Empfohlene Literleistung ¹⁾ (l/min.)	100 - 190	120 - 250
Empfohlener Betriebsdruck ¹⁾ (bar)	240 - 280	250 - 310
Dienstgewicht Trägerfahrzeug ²⁾ (t)	25	30

¹⁾ Abhängig von Betriebsart bzw. Ausstattung des Woodcrackers®. ²⁾ Abhängig von der Ausstattung des Trägerfahrzeuges. • erhältlich - nicht erhältlich

Technische Daten und Abbildungen sind unverbindlich. Änderungen aus Gründen der Weiterentwicklung vorbehalten.

EINSATZGEBIETE

- Entnahme des gesamten Wurzelstockes aus dem Erdreich.
- Zerkleinerung des Wurzelstockes zur Weiterverarbeitung mittels Schredder.
- Verringerung des Transportvolumens durch Vorzerkleinerung.
- Großflächige Rekultivierungsmaßnahmen.
- Säuberung des Bodens zur Neuanlage eines Pflanzenbestandes.



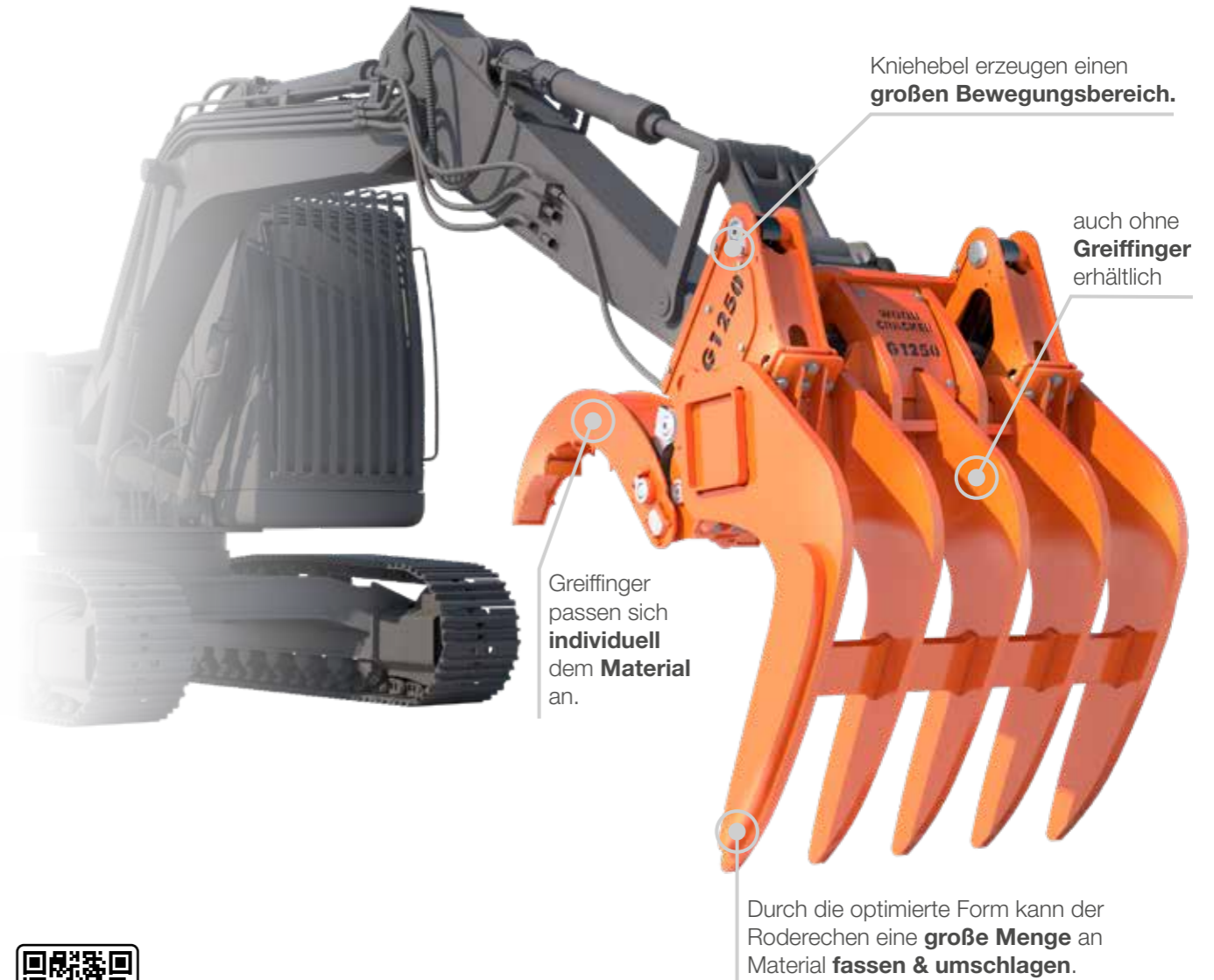
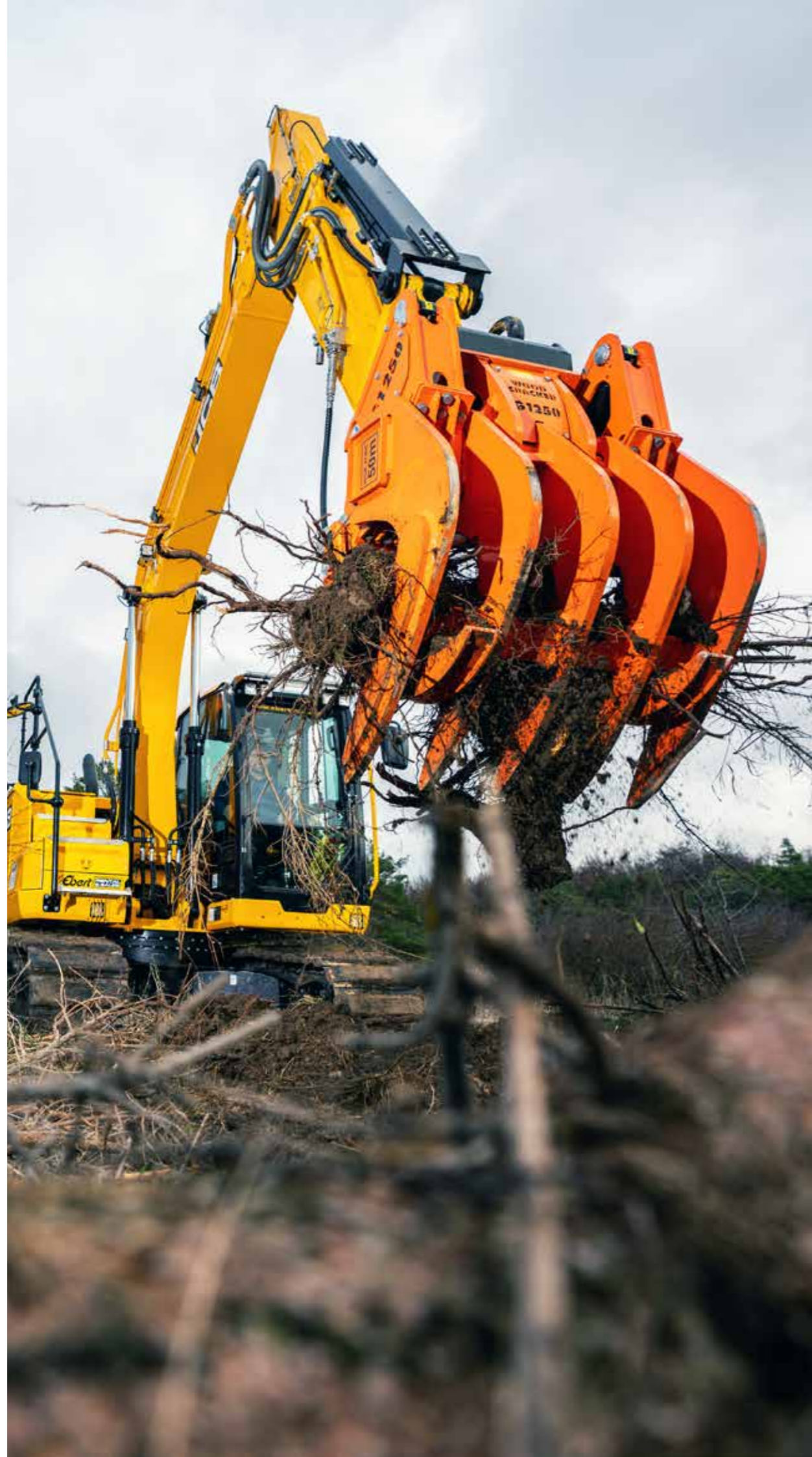
optimierte Messerform



Ideal für die Säuberung des Bodens.



Zerkleinerung des geernteten Materials.



Kniehebel erzeugen einen **großen Bewegungsbereich**.

auch ohne **Greiffinger** erhältlich

Greiffinger passen sich **individuell** dem **Material** an.

Durch die optimierte Form kann der Roderechen eine **große Menge** an Material **fassen & umschlagen**.



SCHLÜSSELFAKTOREN

- Für alle gängigen Trägerfahrzeuge geeignet.
- Kann ebenfalls als Greifer für Materialumschlag verwendet werden.
- Sehr robust und langlebig, wartungs- und verschleißarm.
- KTL-gründiert, Pulverdecklackierung. Maschine aus hochfestem Hardox®-Stahl.



Woodcracker® G ohne Greiffinger

OPTIONEN

- **Feinrechen:** Um Feinmaterial zusammenzutragen und den Boden zu ebenen. Der Feinrechen wird mit dem Roderechen gegriffen.



Feinrechen



DER ROBUSTE RODERECHEN



Woodcracker® G1250 mit Feinrechen.



Säuberung und Pflege von großen Flächen.

TECHNISCHE DATEN



WOODCRACKER® G	G 850	G 1250	G 1650
Arbeitsbreite (mm)	850	1250	1650
Eigengewicht (inkl. Greifer) (kg)	585	1420	1610
Empfohlene Literleistung ¹⁾ (l/min.)	40 - 60	50 - 90	50 - 90
Empfohlener Betriebsdruck ¹⁾ (bar)	200 - 250	200 - 250	200 - 250
Dienstgewicht Trägerfahrzeug ²⁾ (t)	7,5 - 15	15 - 22	20 - 25
Optional: Greiffinger	•	•	•
Optional: Feinrechen	•	•	•

¹⁾ Abhängig von Betriebsart bzw. Ausstattung des Woodcrackers®. ²⁾ Abhängig von der Ausstattung des Trägerfahrzeuges. • erhältlich - nicht erhältlich

EINSATZGEBIETE

- Säuberung und Pflege von großen Flächen.
- Sammeln von Baumschnitt und Wurzelmaterial.
- Landschaftspflege.
- Rodung von kleinen Wurzelstöcken.
- Beschickung von nachfolgenden Maschinen (Transport, Zerkleinerung).
- Manipulation/Umschlag des Erntegutes.



individuelle Anpassung der Greiffinger an das Erntegut



Für alle gängigen Trägerfahrzeuge geeignet.

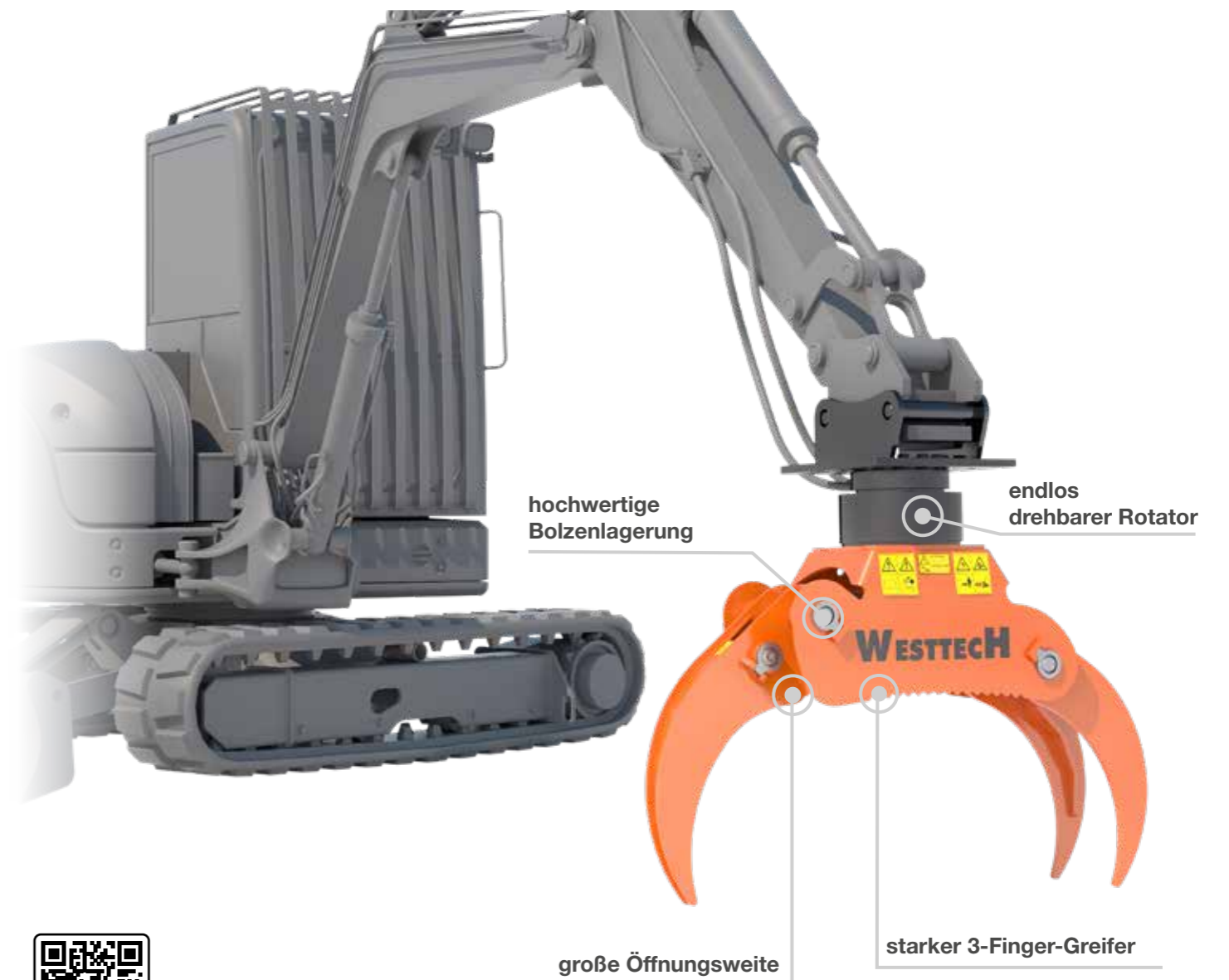


Sehr großes Fassungsvermögen.

WOODGRIPPER



WOODGRIPPER



PRODUKTINFO

SCHLÜSSELFAKTOREN

- Starrer oder kardanischer Anbau möglich.
- Für den Anbau an Kran, Rückewagen oder Bagger geeignet.
- Modulares System mit vielen Optionen, wie zB. einer Sägeeinheit.
- Robuste und bewährte Technik – wartungs- und verschleißarm.
- KTL-gründiert, Pulverdecklackierung. Maschine aus hochfestem Hardox®-Stahl.

OPTIONEN

- Schnellwechsler QC10
- Rotator
- Sägeeinheit



Säge mit 54 cm Schnittdurchmesser beim WG1270



Greiferöffnung bis zu 1720 mm.



Starrer oder kardanischer Anbau möglich.



Robuster und verschleißbarer Holzgreifer, inkl. Säge.



Kann am Kran, Rückewagen oder Bagger angebaut werden.

DER ROBUSTE HOLZGREIFER



TECHNISCHE DATEN



WOODGRIPPER	WG 1270	WG 1720
Greiferöffnung (mm)	1270	1720
Eigengewicht (Basis – Vollausstattung) (kg)	180 - 450	690 - 930
Empfohlene Literleistung ¹⁾ (l/min.)	30 - 80	60 - 190
Empfohlener Betriebsdruck ¹⁾ (bar)	180 - 300	100 - 300
Dienstgewicht Trägerfahrzeug starr ²⁾ (t)	3 - 10	15 - 28
Dienstgewicht Trägerfahrzeug kardanisches ²⁾ (t)	3 - 15	15 - 60
Optional: Schnellwechsler QC10	•	-
Optional: Rotator (kardanisch oder starr)	•	starr
Optional: Sägeeinheit (54 cm Schnittdurchmesser)	•	-
Optional: Schreitfuß mit kardanischem Anbau	•	-

¹⁾ Abhängig von Betriebsart bzw. Ausstattung des Woodcrackers®. ²⁾ Abhängig von der Ausstattung des Trägerfahrzeuges. • erhältlich - nicht erhältlich

EINSATZGEBIETE

- Sammeln/Verladen/Manipulieren.
- Für Baumstämme, Äste oder Reisig.
- Aufbereitung von bereits gefällten Bäumen.



starker 3-Finger-Greifer

Technische Daten und Abbildungen sind unverbindlich. Änderungen aus Gründen der Weiterentwicklung vorbehalten.



hydraulisch
verstellbarer Auswurf

Anbau an ferngesteuerte
Geräteträger

hydraulisch
verstellbarer Turm

leistungsstarkes
Wurfgebläse

hydraulisch angetriebenes Scheiben-
mähwerk zur Schonung der Grasnarbe



PRODUKTINFO

SCHLÜSSELFAKTOREN

- Anbau an verschiedene, ferngesteuerte Geräteträger möglich.
- Ideal für Hanglagen.
- Ausgeworfenes Schnittgut wird bei jedem Arbeitsvorgang weitergetragen, wodurch kein Grünschnitt liegen bleibt.
- Kein Nährstoffeintrag – länger anhaltender Schnitt.
- Flächendeckender, gleichmäßiger Auswurf.
- Hydraulischer Antrieb.
- Einfaches Messerwechseln.
- Schonung der Grasnarbe.



Der Mowblower® in Hanglage.



DAS MÄHWERK MIT GEBLÄSE FÜR HANGLAGEN



Gepflegtes Landschaftsbild durch das Mähen.



In Hanglagen und V-Zonen.



Mäht an Stellen, die mit einem Auslegermäher nicht erreicht werden können.



Der Mowblower® kann an ferngesteuerte Geräteträger angebaut werden.

TECHNISCHE DATEN



PATENTED

MOWBLOWER®	
Schnittbreite (mm)	1300
Mähscheiben (Stk.)	3
Eigengewicht (Basis - Vollausstattung) (kg)	ca. 395
Empfohlene Literleistung Hauptkreis ¹⁾ (l/min.)	50 - 80
Empfohlene Literleistung Nebenkreis ¹⁾ (l/min.)	10 - 40
Empfohlender Betriebsdruck Hauptkreis ¹⁾ (bar)	240 - 300
Empfohlender Betriebsdruck Nebenkreis ¹⁾ (bar)	150 - 200
Auswurf Drehbereich (Grad)	360
Optional: Hochschnittkufen	•

¹⁾ Abhängig von Betriebsart bzw. Ausstattung des Mowblowers®. ²⁾ Abhängig von der Ausstattung des Trägerfahrzeuges. • erhältlich - nicht erhältlich

Technische Daten und Abbildungen sind unverbindlich. Änderungen aus Gründen der Weiterentwicklung vorbehalten.

EINSATZGEBIETE

- Unzugängliche Wiesenstücke.
- Zwischen Feld und Wiese.
- Wildwuchszonen.
- Abgesenkte Schnittstellen.
- Hanglagen.
- Bachläufe und Gewässerränder.
- Straßenränder.
- Ländliche Spazierwege entlang von Ackerrainen.
- Stromtrassen.
- Pflege von Regenwasser-Retentionsbecken.

MULCHER



MULCHER

Zylinder- Schwenkeinheit
für optimale Anpassung
in Hanglagen

mulchen in **beide**
Richtungen möglich

groß dimensionierte **Lagerung**

tauschbare Verschleißkufen

unempfindlich gegen Fremdkörper

ideale Arbeitsbreite für die Straßenrand- und Trassenpflege



PRODUKTINFO

SCHLÜSSELFAKTOREN

- Robuste Verarbeitung, verschleißbares Mulchsystem.
- Anbau an gängige Bagger von 7 bis 14 Tonnen.
- 2 verschiedene Werkzeugsysteme.
- Ideal zur Freihaltung von Forststraßen.
- Axialkolbenmotor mit hohem Wirkungsgrad in 2 verschiedenen Größen möglich.
- Geschützte Hydraulikanschlüsse.
- KTL-gründiert, Pulverdecklackierung.
Maschine aus hochfestem Hardox®-Stahl.



Der Mulcher bei der Böschungspflege.

DER MULCHER FÜR DEN BAGGERANBAU



Mulchen in beiden Richtungen möglich - äußerst effiziente Arbeitsweise.



Ideal zur Freihaltung von Forststraßen.

TECHNISCHE DATEN



MULCHER

M 105

Schnittbreite (mm)	1050
Eigengewicht (Basis - Vollausrüstung) (kg)	315 - 490
Maximale Literleistung ¹⁾ (l/min.)	60 - 75
Empfohlener Betriebsdruck (bar)	280
Dienstgewicht Trägerfahrzeug ²⁾ (t)	7 - 14
Optional: Zylinder-Schwenkeinheit	•
Optional: Messer-Mulcheinheit	•

¹⁾ Abhängig von Betriebsart bzw. Ausstattung des Mulchers. ²⁾ Abhängig von der Ausstattung des Trägerfahrzeuges. • erhältlich - nicht erhältlich

EINSATZGEBIETE

- Pflege von üppigen Grünflächen - dort, wo Mähen oder Beweidung nicht möglich ist.
- Pflege von Straßenrändern und Böschungen.
- Pflege von Gewässerrändern.



Ketten-Mulcheinheit

- für holzartigen Wildwuchs
- Robust gegen Fremdkörper wie Steine
- verschleißarm



Messer-Mulcheinheit

- für grasartigen Wildwuchs
- sauberes Schnittbild durch Doppelschnittsystem
- geringe Wartungskosten

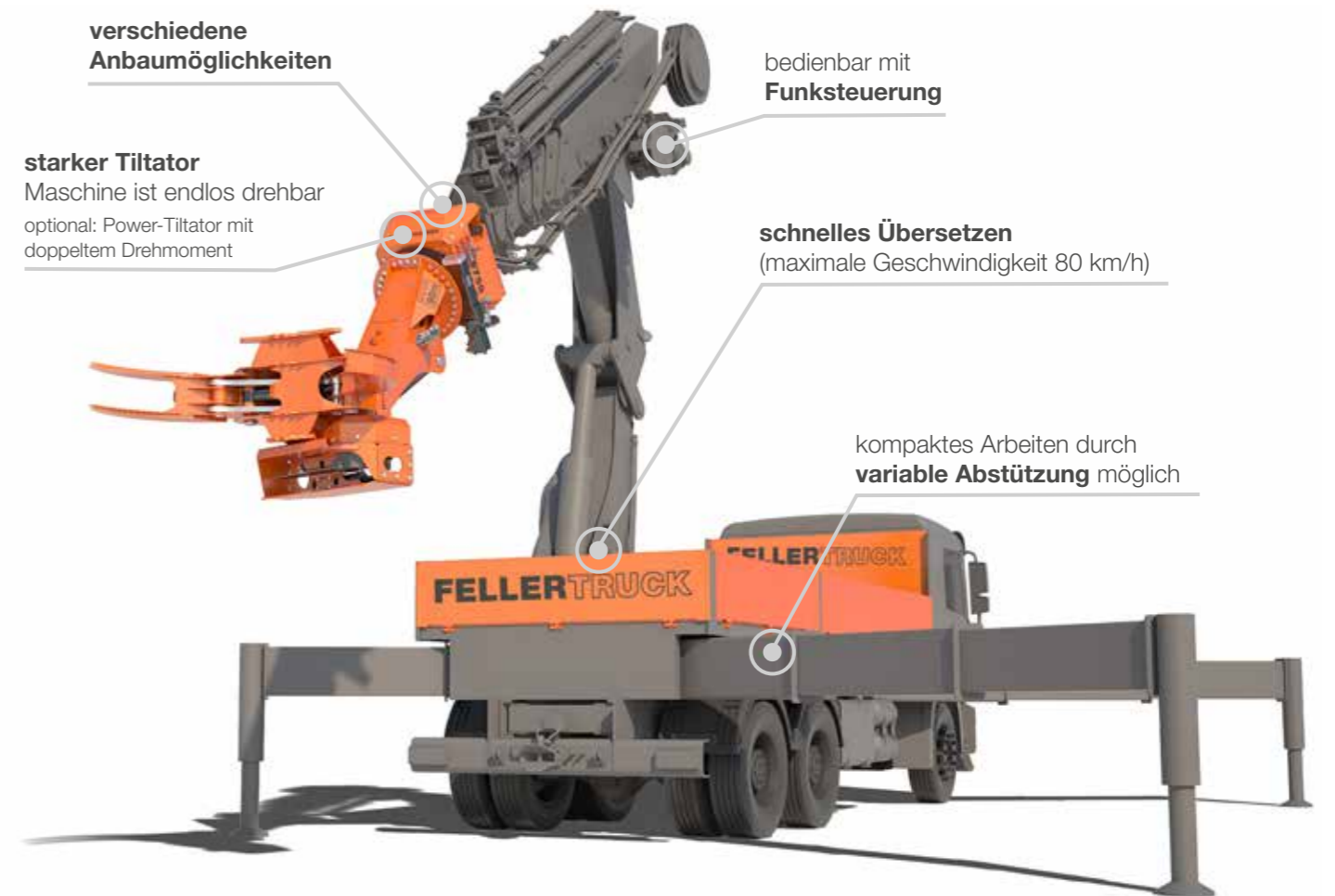
Technische Daten und Abbildungen sind unverbindlich. Änderungen aus Gründen der Weiterentwicklung vorbehalten.



Einfaches Messerwechseln, tauschbare Verschleißkufen.

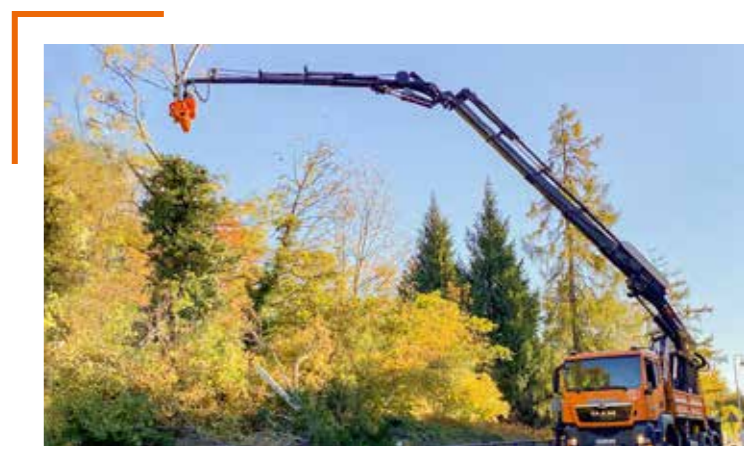


Pflege von Gewässerrändern.



SCHLÜSSELFAKTOREN

- Mittransport einer Mulde für Schnittgut möglich.
- Reichweitenvergrößerung durch Fly-Jib.
- Verschiedene Aufbauvarianten möglich (Kran).
- Geländegängig durch Auswahl an Allrad-Konzepten.
- Arbeiten hangabwärts.
- Spezialbaumabtragungen im urbanen Gebiet oder Siedlungen.
- Pflegemaßnahmen entlang von Straßen und Trassen.
- Problembaumfällung.
- Schnelles Rüsten an der Baustelle.



Woodcracker® CS510 crane und Fly-Jib am Fellertruck.



DIE GREIFER-SÄGE FÜR DEN FÄLL-LKW



VIDEO



Für Sicherheitsbaumfällungen entwickelt.



Sicheres Arbeiten bei hoher Reichweite.

TECHNISCHE DATEN



WOODCRACKER® CS manipulator	CS 600 manipulator	CS 750 manipulator
Schneiddurchmesser (mm)	600	750
Greiferöffnung (mm)	1270	1600
Tiltator	endlos drehbar	endlos drehbar
Eigengewicht (Basis – Vollausstattung) (kg)	760 - 780	1100 - 1250
Empfohlene Literleistung ¹⁾ (l/min.)	50 - 90	65 - 110
Empfohlener Betriebsdruck ¹⁾ (bar)	230 - 300	230 - 280
Trägerfahrzeug, für Kräne ab (mto)	35	58
Sägekasten	starr	aktiv gefedert
Kettenschmierung Säge	Öl	Öl/Fett
Bewegungswinkel vertikal (Grad)	160	145
Bewegungswinkel horizontal (Grad)	90	-
Optional: Power-Tiltator	-	•
Optional: Automatische Schmieranlage für Tiltator	-	•
Optional: Schnellwechsler	•	-

¹⁾ Abhängig von Betriebsart bzw. Ausstattung des Woodcrackers®. ²⁾ Abhängig von der Ausstattung des Trägerfahrzeuges. • erhältlich - nicht erhältlich

EINSATZGEBIETE

- Sicheres Abtragen von Bäumen in stehenden Teilstücken.
- Spezialbaumabtragungen im urbanen Gebiet oder Siedlungen.
- Pflegemaßnahmen entlang von Straßen und Trassen.
- Problembaumfällung.



Woodcracker® CS510 crane am Fly-Jib für große Reichweite



Arbeiten ohne Sperre beider Fahrstreifen möglich.



Aufgrund der Straßenzulassung schnelles Übersetzen von A nach B möglich.

EFFIZIENT ARBEITEN. WELTWEIT.



MADE IN AUSTRIA

WELTWEIT VERTRAUEN PROFIS AUF DIE EFFIZIENTEN MASCHINEN FÜR DIE FORST- UND LANDSCHAFTSPFLEGE VON WESTTECH:

- Land- und Forstwirte
- Lohnunternehmer
- Bagger- und Bauunternehmen
- Großgrundbesitzer
- Straßen- und Eisenbahnnetzerhalter
- Engergienetzbetreiber
- Flussbauämter
- Kommunen
- Militär



WOODCRACKER®



DE_2023/10



WESTTECH



Westtech Maschinenbau GmbH, 4731 Prambachkirchen, Austria, Industriestraße 1

Tel. +43 (0)-7277-27730, e-mail: office@westtech.at, www.westtech.at