



BC200 HOLZHÄCKSLER



FÜR DEN TÄGLICHEN EINSATZ

Baumpfleger, GaLabau-Unternehmen und Mietparks aus ganz Europa sind sich einig – Leistung, Qualität, Sicherheit und guter Service sind unverzichtbare Kriterien bei der Wahl nach der richtigen Maschine. Eigenschaften, für die wir von Vermeer einstehen – insbesondere bei unseren Häckslern.

Für den täglichen Einsatz entwickelt, sind Vermeer Holzhäcksler mit exklusiven Funktionen ausgestattet, welche eine einfache Bedienung, hohe Effizienz und Bediener-sicherheit zu jeder Zeit sicherstellen. Unsere Häcksler sind zuverlässig, wartungsfreundlich und durch Ihr hohes Maß an Produktivität eine wichtige Unterstützung auf Ihren Baustellen.







BC200 HOLZHÄCKSLER

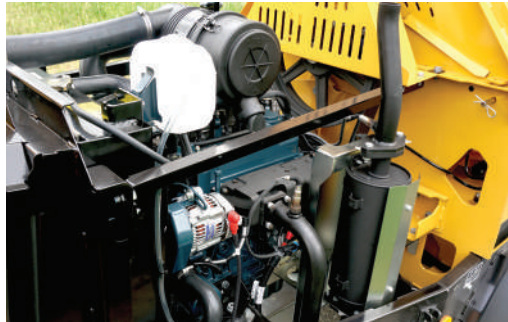
Der Vermeer BC200 Holzhäcksler wurde speziell für Baumpfleger, GaLaBau-Unternehmen und Mietparks in Europa entwickelt, die Einfachheit, hohe Produktivität, Bediener-sicherheit und Wartungsfreundlichkeit an einer Maschine schätzen. Abgerundet wird dieses Gesamtpaket durch die kleine Stellfläche und einfache Transportmöglichkeit. Ausgestattet mit einem EU-Stufe V konformen Motor weist der BC200 eine noch höhere Häckselproduktivität als sein Vorgängermodell BC190XL auf.

Der BC200 zieht Astmaterial bis zu 20,3 cm ein. Durch den Direktantrieb kann der Betrieb schneller gestartet werden, als mit Modellen die explizit eingekuppelt werden müssen. Das Ecolde™ -Motorsteuerungssystem optimiert die Kraftstoffeffizienz und minimiert den Geräuschpegel im Betrieb.



Vereinfachte Inbetriebnahme

Ohne lästiges Einkuppeln ermöglicht der Direktantrieb eine schnelle Inbetriebnahme. Durch die große Materialeinzugsöffnung von 20x30 cm sowie der hohen Einzugskraft mit einem Anpressdruck von 396 kg kann die Maschine schnell und effizient bestückt werden. Je ein Schalter für Vor- und Rücklauf, als auch die versetzte Einzugswalze erleichtern den Häckselbetrieb. Das SmartFeed System überwacht dabei die Motordrehzahl und stoppt oder kehrt die Einzugsrollen bei Bedarf um. Dies alles macht das Häckseln einfach wie nie zuvor.



EU-Stufe V konformer Motor

Der BC200 bietet einen 42,5 kW (57 PS) Kubota Benzin Motor, die branchenweit beste Kraftstofftankkapazität, sowie die Einhaltung der Emissionsnormen der EU-Stufe V und Sicherheitsanforderungen für Forstmaschinen EN 13525:2020. Das Ecolidle-System spart Kraftstoff und minimiert den Geräuschpegel durch automatische Reduzierung der Motordrehzahl nach einer oder fünf Minuten Inaktivität.



Leichter Zugang zu Servicepunkten

Der BC200 wurde für die routinemäßige Wartung optimiert. Durch die einteilig schwenkbare Motorhaube wird der Zugang zu Servicepunkten erleichtert. Messer, Motorblock, Schmierpunkte sowie weitere Verschleißteile sind bestens erreichbar.



Robuste Konstruktion

Von der Lackierung bis zum Fahrwerk - der BC200 ist auf Langlebigkeit ausgelegt. Eine Achslast von 1.800 kg bietet Stabilität und Robustheit im Häckselbetrieb als auch beim Transport bei schlechten Straßenbedingungen. Vor äußeren widrigen Umständen ist der BC200 durch eine vierstufig-pulverbeschichtete Lackierung geschützt.



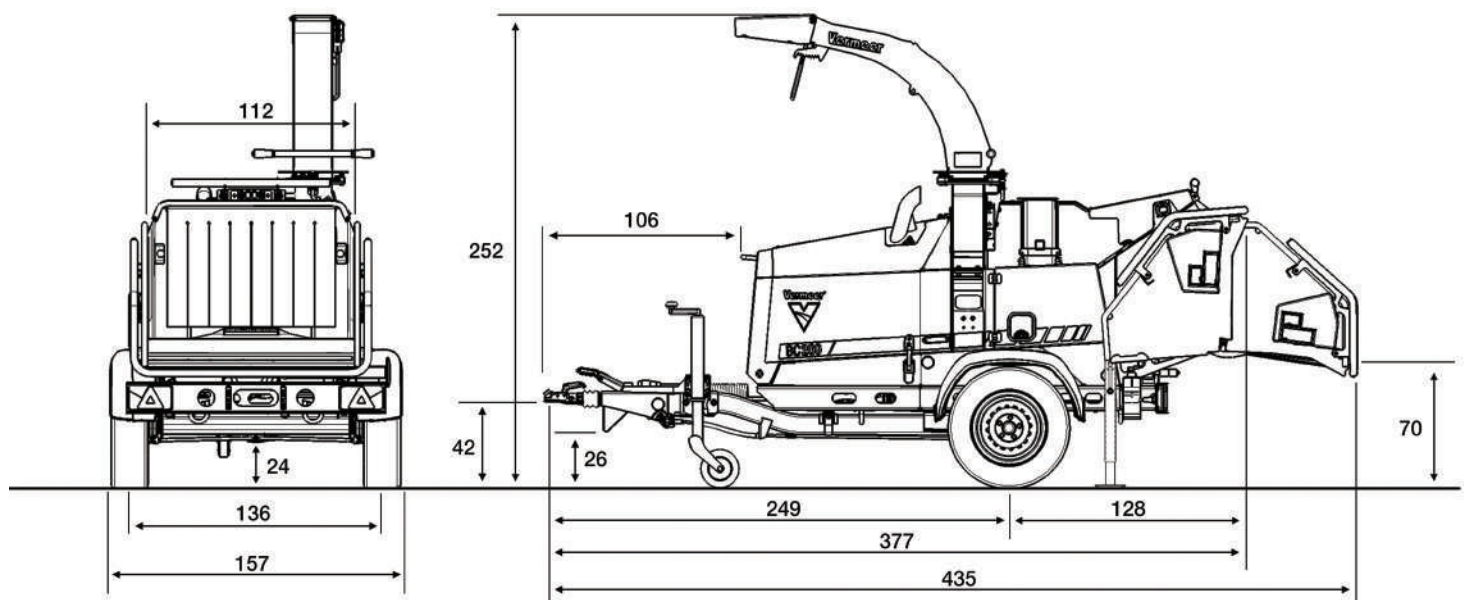
Vermeer 3 Jahre/1000 Stunden Garantie

Um Ihre Investition zu schützen, ist der BC200 mit einer 3 Jahre/1000 Stunden Garantie versehen. Diese kann auf bis zu 5 Jahre/5000 Stunden verlängert werden.

VERMEER ERSATZTEILE UND SUPPORT

Vermeer bietet Ihnen einen Rundum-Service, wann und wo immer Sie ihn am dringendsten benötigen. Profitieren Sie von unserem Fachwissen und unserer Expertise! Wir setzen alles daran Ihre Anfragen mit fachmännischer Sorgfalt und Schnelligkeit zu bearbeiten. Zuverlässigkeit steht für uns dabei an erster Stelle.

Der Service am Kunden ist uns wichtig. Schließlich ist es entscheidend, dass Ihre Maschinen reibungslos laufen. Ihr Vermeer Händler versorgt Sie mit einer schnellen Lieferung an Ersatz- und Verschleißteilen. Denn wenn Sie ein Teil benötigen, brauchen Sie es schließlich sofort. Vermeer legt besonderen Wert darauf, Ihre Anforderungen schnell und effizient zu erfüllen.





TECHNISCHE DATEN		BC200 HOLZHÄCKSLER	
ALLGEMEIN			
Länge – Einzugstisch geschlossen		377 cm	
Länge – Einzugstisch geöffnet		435 cm	
Max. Breite (in Betrieb)		157 cm	
Max. Höhe (in Betrieb)		251 cm	
Gewicht		1.465 kg	
Stützlast		80 kg	
MOTOR			
Typ		Kubota WG1605	
Max. Bruttoleistung		57 PS (42,5 kW)	
Kraftstofftank		39,5 L	
Max. Kraftstoffverbrauch		7L/h	
Kraftstoff		Benzin bleifrei	
Max. Arbeitswinkel (im Betrieb)		30°	
Typ Kupplung		Direktantrieb	

TECHNISCHE DATEN		BC200 HOLZHÄCKSLER	
EINZUGSSYSTEM			
Abmessung Einzugswalze 1		40 cm	
Abmessung Einzugswalze 2		26 cm	
Einzug-Anpressdruck		396 kg	
Einzugsöffnung		20.3 cm x 30.5 cm	
Breite Einzugstisch		114 cm	
Länge Einzugstisch		70 cm	
Höhe Einzugstrichter		79 cm	
HYDRAULIKSYSTEM			
Tankkapazität		22,7 l	
Biologisch abbaubares Öl		Optional	
OPTIONEN			
Speziallackierung		Erhältlich	

KIFOUR GROUP

vermeer.de | .ch | .at | .hu
vermeer.com

Vermeer EMEA

Europe, Middle East and Africa

P.O. Box 323

4460 AS Goes

The Netherlands

+31 (0) 113-272700 • vermeer.com

Vermeer Manufacturing International Goes behält sich das Recht vor, Änderungen an der Technik, Design und Spezifikationen vorzunehmen; Verbesserungen vorzunehmen; oder die Herstellung zu jeder Zeit ohne Ankündigung oder Verpflichtung einzustellen.

Die Abbildungen dienen zur Veranschaulichung. Es kann optionales Zubehör oder Zubehörkomponenten abgebildet sein. Bitte kontaktieren Sie Ihren zuständigen Vermeer-Händler bezüglich detaillierter Informationen und Spezifikationen.

Vermeer, Vermeer Logo und Ecolde sind Marken der Firma Vermeer Manufacturing Company in den USA und/oder in anderen Ländern. Kubota ist eine Handelsmarke von Kubota Engine Corporation

© 2020 Vermeer Manufacturing International Goes. Alle Rechte vorbehalten.

LF01997 09/20

Vermeer



BC200 HOLZHÄCKSLER