

100
ATLAS 1919 - 2019

ATLAS
SEIT 1919

 53 - 57 t

 230 KW (313 PS)

EU Stufe V

 18,1 - 21,9 m

**SCHNELL.
ZUVERLÄSSIG.
VIELSEITIG.**



UMSCHLAGMASCHINE 520MH

WWW.ATLASGMBH.COM

ATLAS – BAUMASCHINEN-HERSTELLER MIT TRADITION

Von Mensch zu Mensch

Als Hinrich Weyhausen im Jahre 1919 begann, Bau- und Landmaschinen zu verkaufen, stellte er fest, dass es die Geräte, die seine Kunden eigentlich brauchten, nicht gab. Also hörte er ihnen genau zu und begann, die Maschinen selbst zu bauen – exakt nach den Bedürfnissen der Menschen, die seine Maschinen jeden Tag im Einsatz hatten. Er leistete Pionierarbeit aus Leidenschaft unter dem Markennamen ATLAS. Sein Hauptaugenmerk lag dabei immer auf dem Nutzen der Maschinen. Und in Bezug auf dieses Ideal hat sich bis heute bei uns nichts geändert.



Atlas macht Sie stark mit ausgezeichneten Produkten und umfassendem Service.



Mit hochmotivierten Mitarbeitern, großem Engagement und viel Erfahrung entwickelt die ATLAS GmbH erfolgreiche Kran- und Baggertechnik. Eine Vielzahl von Kunden, Konstrukteuren und Spezialisten auf der ganzen Welt haben dazu ihren Beitrag geleistet. Das Ergebnis sind robuste Geräte, die es Ihnen möglich machen, effizienter und sicherer zu arbeiten als jemals zuvor.

Im gleichen Maß wie unser Knowhow wuchs auch unser Händler- und Servicenetz weltweit. Daher können wir – damals wie heute – garantieren, dass wir immer direkt vor Ort sind, wenn Sie uns brauchen.



Atlas produziert eine breite Palette von Geräten für die Bau-, Bahn-, Materialumschlag- und Infrastrukturindustrie. Weitere Informationen zu Atlas finden Sie unter www.atlasgmbh.com.

BAU



TRANSPORT



INFRASTRUKTUR



RECYCLING



KUNDENZUFRIEDENHEIT STEHT BEI UNS AN OBERSTER STELLE!

WIR ENGAGIEREN UNS DAFÜR,

unsere Kunden mit Produkten und Service auf höchstem Qualitätsniveau zu versorgen.

QUALITÄTSSTANDARDS UND KUNDENZUFRIEDENHEIT

werden in Form von Serviceleistung, Zuverlässigkeit, Relevanz und Pünktlichkeit gemessen.

UNSERE FIRMENPHILOSOPHIE, ZIELE UND PLANUNG

sind auf nachhaltige Ablaufverbesserung ausgerichtet, um auf dieser Grundlage unsere Wettbewerbsposition zu stärken und die Produktqualität und Servicestandards zu verbessern.

QUALITÄTSSTANDARDS UND KUNDENZUFRIEDENHEIT

werden an der Produktleistung und Zuverlässigkeit gemessen.

LIEFERPROGRAMM 520MH





**UMFANGREICHES HÄNDLERNETZ
HERVORRAGENDER SERVICE
KUNDENORIENTIERT**

ATLAS - Die neue Baggerkabine



Die neu ATLAS Kabine –
Bestes Klima, scharfes
Display, digital und direkt,
mehr Platz, beste Sicht,
äußerst leise, wohlfühlen

Übersichtliches Bedienfeld –
Direktwahl per Tasten oder digitale
Ansteuerung per Button.....



Sicher bewegen: Serienmäßig Seiten-
und Rückraumkameras



Leistungsstärkste Klimaanlage – kurze
Luftwege – große Leitungs-
querschnitte - leise



Beste Sicht – besonders auch nach
rechts



ATLAS SINCE 1919 - Die neue Baggerkabine

Kommunikativ bleiben – Radio mit USB-Anschluß - Handyablage beim linken Joystick



Easy: Oberwagenarretierung per Knopfdruck auf T



Durst: Griffnah und schnell gelöscht



Mittagspause – Platz für Kühlbox mit Elektroanschluß – hinter dem Fahrersitz



Fußboden rutschfest und besenfreundlich – Stauraum für Werkzeug und Material



TECHNISCHE DATEN 520MH

MOTOR

| | | |
|---|------------------------------------|--|
| Leistung..... 230 kW (313 PS) | Bohrung / Hub 110 / 136 | SERIENMÄSSIGE GRUNDAUSSTATTUNG: |
| Drehzahl 1800/min | Kühlersystem..... wassergekühlt | • Leerlaufautomatik / Motorstop |
| Modell..... Deutz / TCD 7.8 L6 EU Stufe V | Luftfilter Trockenluftfilter | • Kaltstarthilfe |
| Bauart..... Turbolader / LLK | Batterie 2 x 12 V / 143 Ah | • DieselvorfILTER |
| Hubraum..... 7800 cm ³ | Lichtmaschine 28,5 V / 100 A | • Motorüberwachung |
| Zylinderzahl 6 | Anlasser 24 V / 4,0 kW | |

HYDRAULIKSYSTEM

| | | |
|---|---|---|
| • AWE 5 System (Load Sensing) | • Rohrbruchsicherung für Hebe- und Verstellzylinder | • Betriebsmode: |
| • Grenzlastgeregelte Hochleistungskolbenpumpe | • Proportionale Greifer- und Greifer-Dreh-Funktion | F1 (Fine) |
| • Kraftstoffsparende Bedarfsstromregelung | • 3 weitere Kreise für Zusatzverbraucher möglich | F2 (Eco) |
| • Feinfühlige, proportionale, unabhängige Steuerung | • Fördermenge max. 2 x 380 l/min | F3 (Power) |
| • Primär- und Sekundärabsicherung gegen Überlastung | • Betriebsdruck max. 360 bar | • Druckspeicher für Notabsenkung des Armsystems |
| • Nachsaugventile für alle Arbeitsfunktionen | • Zylinderendlagendämpfung | • Grenzlastregelung |

SCHWENKWERK

| | | |
|---|--|--|
| • Axialkolbenmotor mit Prioritätsventil | • Automatische Mehrscheibenfeststellbremse | • Schwenkmoment 164 kNm |
| • Planetenübersetzung | • Zwei Zweistufige Ventile | • Oberwagen-Drehzahl max. 5,2/min |

FAHRANTRIEB UND BREMSEN

| | | |
|--|---------------------------------------|---------------------------------------|
| • Regelfahrmotor | • Automotives Fahren und Tempomat: | • Zugkraft..... 145 kN |
| • Schaltgetriebe | • Höchstgeschwindigkeit 16 km/h | • Steigfähigkeit 5,0 % |
| • Doppelwirkendes Fahrbremsventil | • Geländegang 5 km/h | • Zweikreisbremsanlage Trommel |
| • Fahrrichtungsvorwahl über Schalter im Joystick | • Kriechgang 1 km/h | • Feststellbremse Federspeicher |

UNTERWAGEN

| | | |
|--|--------------------------------|---------------------------------|
| • Lenkachse mit autom. Pendelachsblockierung | • Schwerlastachsen | • STD Bereifung: Mitas 12.00-20 |
| • Zusätzliche Achsblockierung über linken Joystick | • Werkzeugkasten am Unterwagen | |

AUSRÜSTUNGEN 520MH

FAHRERKABINE

| | | |
|--|---|--|
| <ul style="list-style-type: none"> Erfüllt neueste Sicherheitsnorm (ROPS) Extra breiter Einstieg Geräumiger Fußraum Radiovorbereitung mit Stummschaltung Vorbereitung für thermoelektrische Kühlbox Diverse Ablagemöglichkeiten, Dokumentenfach Wärmeschutzverglasung, Scheiben getönt Rundumsicht exzellent Flaschenhalter | FAHRERSITZ: <ul style="list-style-type: none"> Komfortsitz mit Kopfstütze Armlehnen und Bandscheibenstütze Sitz getrennt von Konsole verstellbar Luftgedefert Beheizt Horizontale und vertikale Federung Lordosenstütze | ÜBERWACHUNG: <ul style="list-style-type: none"> Betriebsdatenanzeige über Display Automatische Überwachung, Warnung und Speicherung Rückraumüberwachungskamera Seitenkamera, Rechts |
| | STEUERUNG: <ul style="list-style-type: none"> Ergonomische Joystick mit Proportionalschieber Schlanke, höhen- und neigungsverstellbare Lenksäule Übersichtliche Anordnung der Schalter im Bedienfeld Pendelachsblockierung im linken Joystick | KLIMATISIERUNG: <ul style="list-style-type: none"> Klimaautomatik Sehr gute Luftverteilung durch optimal angeordnete Düsen Kältemittel R134a |
| | | SCHALLWERTE: <ul style="list-style-type: none"> ISO 6396 (L_pA) in Fahrerkabine..... 70 dB(A) 2000/14 EG (L_wA) Außenpegel..... 105 dB(A) |

ZUSATZAUSRÜSTUNG

| | | |
|--|---|--|
| <ul style="list-style-type: none"> Rundumleuchte Getriebeschutz Schiebetürkabine Steinschlagschutzgitter Kabinenerhöhung Joysticklenkung 270° Kamerasystem LED-Arbeitsscheinwerfer | <ul style="list-style-type: none"> Summer-Alarm für Fahrbetrieb Standheizung mit Wasserkreislauf Automatische Arbeitsbremse Hydraulischer Anbausatz, Abstütungen vorne und hinten getrennt schalten Hydraulischer Anbausatz, Abstütungen achsweise getrennt schalten Proportionale Bedienung der Abstütungen über Schieber im Joystick Taktgesteuerte elektrische Zentralschmieranlage mit Überwachungsfunktion für Oberwagen und Armausrüstung Fahrersitz Premium (Actimo Evolution) | <ul style="list-style-type: none"> Elektrische Kühlbox Radio mit USB GPS/GSM Telemetriebox, zur Überwachung von Betriebsdaten, Verbrauch, Position Bio Öl Betankungspumpe |
| | | Weitere Zusatzausrüstung: siehe Preisliste Sonderlösungen: auf Anfrage |

FÜLLMENGEN

| | | |
|-------------------------------|------------------------------------|---------------------------------------|
| Kraftstofftank920 Liter | Motoröl21 Liter | Hydrauliksysteminhalt1400 Liter |
| Kühlsystem53 Liter | Hydrauliktankinhalt720 Liter | Ad Blue®50 Liter |

EINSATZGEWICHTE

| | GRUNDARM 9,80 m (C94.5i) | GRUNDARM 12,10 m (C94.6i) / (C94.16iD) |
|-----------------------------------|-----------------------------|---|
| | Stiel 7,50 m (D94.15i) | Stiel 9,24 m (D94.16i) |
| Abstützpratzen 4-fach | 53 t | 54 t |
| Ausgerüstet mit 1 m Turm erhöhung | 55 t | 56 t |
| Ausgerüstet mit 2 m Turm erhöhung | 56 t | 57 t |

Einsatzgewicht mit Fahrer, komplett befülltem Gerät sowie 1,0 Tonnen für Anbaugeräte

ANBAUGERÄTE

| | | |
|--|---|---|
| <ul style="list-style-type: none"> Schüttgutgreifer Mehrschalengreifer | <ul style="list-style-type: none"> Lasthaken Lasthebemagnet | <ul style="list-style-type: none"> Holzgreifer Sortiergreifer |
|--|---|---|

ERLEDIGEN SIE DIE AUFGABE RICHTIG

VOLLE KRAFT VORAUSS

Bringen Sie Ihren Frachtumschlag in Fahrt. In Zeiten rasanten Wachstums im Transportsegment brauchen Sie Umschlagmaschinen, mit denen Sie schnell arbeiten können.

Besonders gut im Hafen-Einsatz:

- Geringe Kosten pro Tonne dank schneller und feinfühligter Bedienung und wartungsarmer Verarbeitung.
 - Hohe Umschlagkapazität dank der enormen Hubkräfte.
 - Optimierte Auslegerkonstruktion zur Überwindung der Bordwände.
 - Kabinenkonzept mit Vario-Kabine.
 - Auf Wunsch mit Pylon lieferbar.
-
- Neuentwickelter Bananaarm für die Schiffsentladung.

RECYCLING & SCHROTT

HÄFEN



STANDSICHERHEIT



- Hier den neuen Unterwagen mit beweglichen Füßen und neuer Aufstieg um angenehmer in die Kabine zu kommen.
- Neue Pratzenfüsse um die Standfestigkeit noch einmal zu steigern.

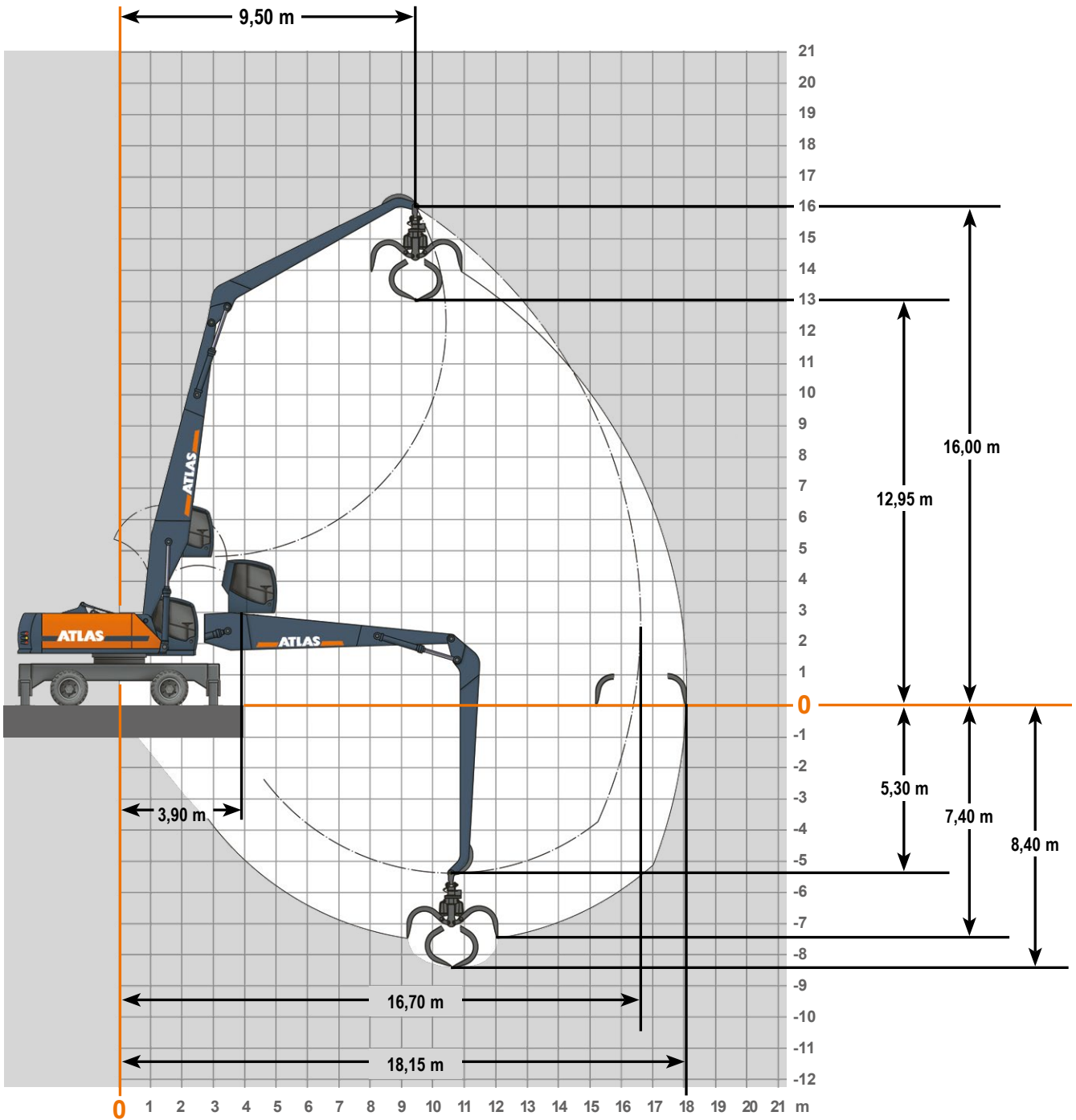


ZUVERLÄSSIG – DENN JEDE MINUTE ZÄHLT

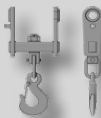
Unsere Marktführerschaft basiert auf unserer bewährten Technik - tausendfach erprobt in den härtesten Einsätzen. Hochfeste Stähle, solide Elektro- und Elektronikkomponenten und exzellente Verarbeitungsqualität stellen sicher, dass die Umschlagmaschine als Herzstück auf jeder Baustelle absolut zuverlässig arbeitet.

ARBEITSBEREICHE 520MH

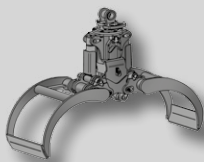
Grundarm 9,80 m (C94.5i) mit Stiel 7,50 m (D94.15i)



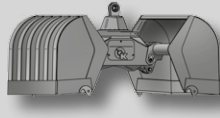
Anbauwerkzeuge



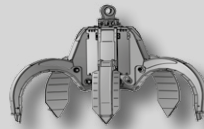
Lasthaken



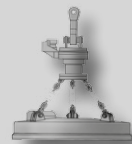
Holzgreifer



Zweischalengreifer



Mehrschalengreifer



Lasthebemagnet

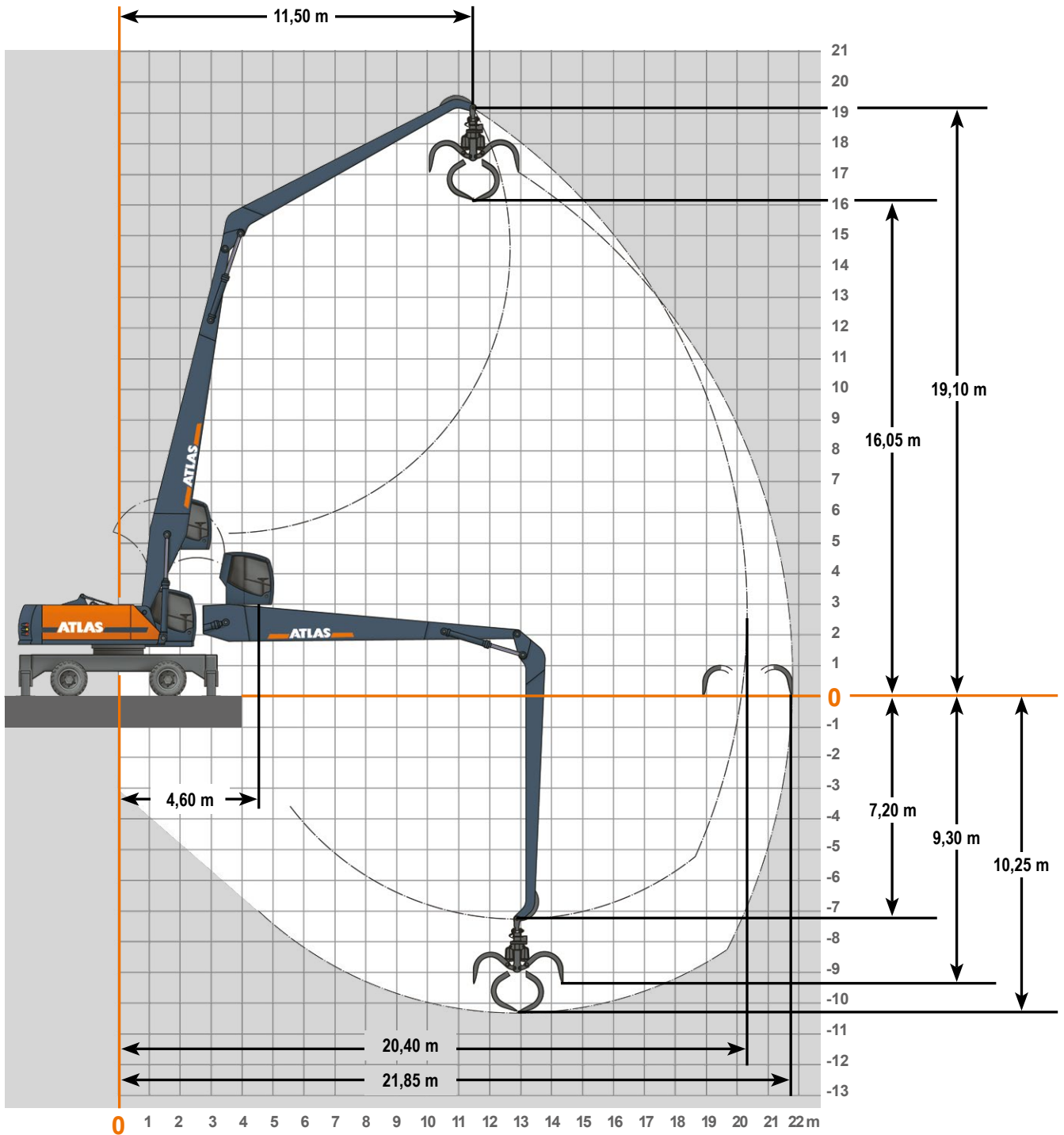
TRAGLASTEN 520MH

| Traglasten Grundarm 9,80 m (C94.5i) mit Stiel 7,50 m (D94.15i). Max. Ausladung 16,70 m | | | | | | | | | | | | | | | | | | | | | | |
|--|--------------|-------|-------|-------|-------|-------|------|--------|------|--------|------|--------|------|--------|------|--------|------|--------|------|--------|------|--|
| Höhe | | 6.0 m | | 7.5 m | | 9.0 m | | 10.5 m | | 12.0 m | | 13.5 m | | 15.0 m | | 16.5 m | | 18.0 m | | 19.5 m | | |
| | | FRONT | QUER | FRONT | QUER | FRONT | QUER | FRONT | QUER | FRONT | QUER | FRONT | QUER | FRONT | QUER | FRONT | QUER | FRONT | QUER | FRONT | QUER | |
| 18.0 m | abgestützt | | | | | | | | | | | | | | | | | | | | | |
| | unabgestützt | | | | | | | | | | | | | | | | | | | | | |
| 16.5 m | abgestützt | | | | | | | | | | | | | | | | | | | | | |
| | unabgestützt | | | | | | | | | | | | | | | | | | | | | |
| 15.0 m | abgestützt | | | | | | | 7,9 | 7,9 | | | | | | | | | | | | | |
| | unabgestützt | | | | | | | 7,9 | 6,9* | | | | | | | | | | | | | |
| 13.5 m | abgestützt | | | | | | | 7,7 | 7,7 | 7,3 | 7,3 | | | | | | | | | | | |
| | unabgestützt | | | | | | | 7,7 | 7,1* | 7,0* | 5,6* | | | | | | | | | | | |
| 12.0 m | abgestützt | | | | | | | 7,6 | 7,6 | 7,2 | 7,2 | | | | | | | | | | | |
| | unabgestützt | | | | | | | 7,6 | 7,1* | 7,0* | 5,6* | | | | | | | | | | | |
| 10.5 m | abgestützt | | | | | | | 7,8 | 7,8 | 7,2 | 7,2 | 6,8 | 6,8 | | | | | | | | | |
| | unabgestützt | | | | | | | 7,8 | 7,0* | 7,0* | 5,6* | 5,7* | 4,5* | | | | | | | | | |
| 9.0 m | abgestützt | | | | | | | 8,0 | 8,0 | 7,4 | 7,4 | 6,9 | 6,9 | 6,5 | 6,5 | | | | | | | |
| | unabgestützt | | | | | | | 8,0 | 6,9* | 6,9* | 5,5* | 5,7* | 4,4* | 4,7* | 3,6* | | | | | | | |
| 7.5 m | abgestützt | | | | | 9,4 | 9,4 | 8,4 | 8,4 | 7,7 | 7,7 | 7,1 | 7,1 | 6,6 | 6,6 | | | | | | | |
| | unabgestützt | | | | | 9,4 | 8,5* | 8,4* | 6,7* | 6,8* | 5,3* | 5,6* | 4,3* | 4,6* | 3,6* | | | | | | | |
| 6.0 m | abgestützt | | | 11,8 | 11,8 | 10,1 | 10,1 | 8,9 | 8,9 | 8,0 | 8,0 | 7,3 | 7,3 | 6,7 | 6,7 | | | | | | | |
| | unabgestützt | | | 11,8 | 10,7* | 10,1 | 8,1* | 8,1* | 6,4* | 6,6* | 5,1* | 5,4* | 4,2* | 4,5* | 3,5* | | | | | | | |
| 4.5 m | abgestützt | 16,6 | 16,6 | 13,1 | 13,1 | 10,9 | 10,9 | 9,4 | 9,4 | 8,3 | 8,3 | 7,5 | 7,5 | 6,8 | 6,8 | | | | | | | |
| | unabgestützt | 16,6 | 13,5* | 12,7* | 9,9* | 9,7* | 7,6* | 7,7* | 6,0* | 6,3* | 4,9* | 5,3* | 4,1* | 4,4* | 3,4* | | | | | | | |
| 3.0 m | abgestützt | 18,8 | 18,8 | 14,4 | 14,4 | 11,7 | 11,7 | 9,9 | 9,9 | 8,7 | 8,7 | 7,7 | 7,7 | 6,9 | 6,9 | | | | | | | |
| | unabgestützt | 16,0* | 12,1* | 11,8* | 9,0* | 9,2* | 7,1* | 7,4* | 5,7* | 6,1* | 4,7* | 5,1* | 3,9* | 4,3* | 3,3* | | | | | | | |
| 1.5 m | abgestützt | 5,8 | 5,8 | 15,3 | 15,3 | 12,3 | 12,3 | 10,3 | 10,3 | 8,9 | 8,9 | 7,8 | 7,8 | 7,0 | 7,0 | | | | | | | |
| | unabgestützt | 5,8 | 5,8 | 11,1* | 8,3* | 8,7* | 6,6* | 7,1* | 5,4* | 5,9* | 4,5* | 4,9* | 3,7* | 4,2* | 3,2* | | | | | | | |
| 0 m | abgestützt | 4,7 | 4,7 | 14,0 | 14,0 | 12,7 | 12,7 | 10,6 | 10,6 | 9,1 | 9,1 | 7,9 | 7,9 | 7,0 | 6,9* | | | | | | | |
| | unabgestützt | 4,7 | 4,7 | 10,5* | 7,8* | 8,3* | 6,3* | 6,8* | 5,1* | 5,7* | 4,3* | 4,8* | 3,6* | 4,1* | 3,1* | | | | | | | |
| - 1.5 m | abgestützt | 5,1 | 5,1 | 11,4 | 11,4 | 12,7 | 12,7 | 10,6 | 10,6 | 9,1 | 9,1 | 7,8 | 7,8 | 6,8 | 6,8 | | | | | | | |
| | unabgestützt | 5,1 | 5,1 | 10,2* | 7,5* | 8,0* | 6,0* | 6,6* | 4,9* | 5,5* | 4,1* | 4,7* | 3,5* | 4,1* | 3,0* | | | | | | | |
| - 3.0 m | abgestützt | 6,1 | 6,1 | 11,2 | 11,2 | 12,4 | 12,4 | 10,4 | 10,4 | 8,9 | 8,9 | 7,6 | 7,6 | 6,5 | 6,5 | | | | | | | |
| | unabgestützt | 6,1 | 6,1 | 10,1* | 7,4* | 7,9* | 5,9* | 6,5* | 4,8* | 5,4* | 4,1* | 4,7* | 3,5* | 4,1* | 3,0* | | | | | | | |
| - 4.5 m | abgestützt | | | 12,0 | 12,0 | 11,7 | 11,7 | 9,9 | 9,9 | 8,4 | 8,4 | 7,1 | 7,1 | | | | | | | | | |
| | unabgestützt | | | 10,1* | 7,4* | 7,9* | 5,9* | 6,4* | 4,8* | 5,4* | 4,0* | 4,7* | 3,5* | | | | | | | | | |
| - 6.0 m | abgestützt | | | | | | | | | | | | | | | | | | | | | |
| | unabgestützt | | | | | | | | | | | | | | | | | | | | | |

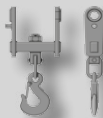
Die angegebenen max. Nutzlastwerte in Tonnen beinhalten eine Standsicherheit von 25% oder sind berechnet bei 87% der hydraulischen Hebekraft, gemäß ISO10567. Diese Werte sind gültig an der Armspitze (ohne Löffelkipplinder, Umlenkgestänge) bei optimaler Stellung des entsprechenden Armsystems und mit Druckzuschaltung. Gewichte angebaute Lastaufnahmemittel (Greifer, Magnet, Lasthaken etc.) sind von den Traglastwerten abzuziehen. *Begrenzt durch Standsicherheit Wert.

ARBEITSBEREICHE 520MH

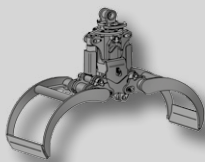
Grundarm 12,10 m (C94.6i) mit Stiel 9,24 m (D94.16i)



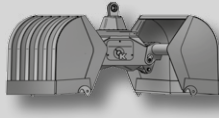
Anbauwerkzeuge



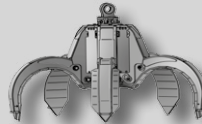
Lasthaken



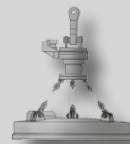
Holzgreifer



Zweischalengreifer














Mehrschalengreifer



Lasthebemagnet

TRAGLASTEN 520MH

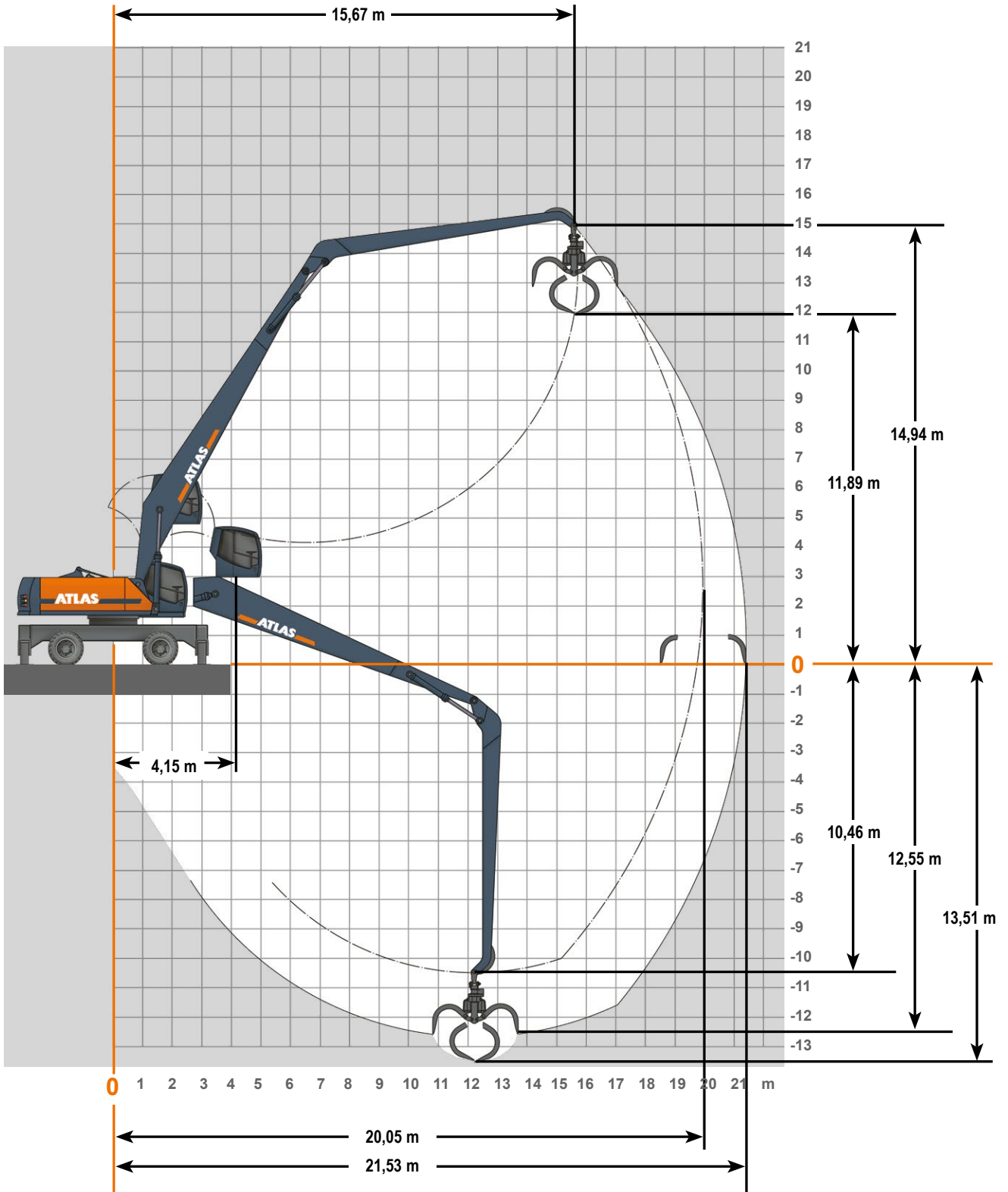
Traglasten Grundarm 12,10 m (C94.6i) mit Stiel 9,24 m (D94.16i). Max. Ausladung 21,85 m

| Höhe | | 6.0 m | | 7.5 m | | 9.0 m | | 10.5 m | | 12.0 m | | 13.5 m | | 15.0 m | | 16.5 m | | 18.0 m | | 19.5 m | | | |
|--------|--------------|---|-------|---|-------|---|------|---|------|---|------|---|------|---|------|---|------|---|------|---|------|---|--|
| | |  | |  | |  | |  | |  | |  | |  | |  | |  | |  | |  | |
| | | FRONT | QUER | FRONT | QUER | FRONT | QUER | FRONT | QUER | FRONT | QUER | FRONT | QUER | FRONT | QUER | FRONT | QUER | FRONT | QUER | FRONT | QUER | | |
| 18.0 m | abgestützt | | | | | | | | | | | | | | | | | | | | | | |
| | unabgestützt | | | | | | | | | | | | | | | | | | | | | | |
| 16.5 m | abgestützt | | | | | | | | | | | 5,3 | 5,3 | | | | | | | | | | |
| | unabgestützt | | | | | | | | | | | 5,3 | 4,6* | | | | | | | | | | |
| 15.0 m | abgestützt | | | | | | | | | | | 5,2 | 5,2 | 4,9 | 4,9 | | | | | | | | |
| | unabgestützt | | | | | | | | | | | 5,2 | 4,6* | 4,8* | 3,7* | | | | | | | | |
| 13.5 m | abgestützt | | | | | | | | | | | 5,2 | 5,2 | 4,9 | 4,9 | 4,6 | 4,6 | | | | | | |
| | unabgestützt | | | | | | | | | | | 5,2 | 4,6* | 4,8* | 3,7* | 3,9* | 2,9* | | | | | | |
| 12.0 m | abgestützt | | | | | | | | | | | 5,3 | 5,3 | 4,9 | 4,9 | 4,6 | 4,6 | | | | | | |
| | unabgestützt | | | | | | | | | | | 5,3 | 4,6* | 4,7* | 3,7* | 3,9* | 2,9* | | | | | | |
| 10.5 m | abgestützt | | | | | | | | | 5,9 | 5,9 | 5,4 | 5,4 | 5,0 | 5,0 | 4,6 | 4,6 | 4,3 | 4,3 | | | | |
| | unabgestützt | | | | | | | | | 5,9 | 5,6* | 5,4 | 4,5* | 4,7* | 3,6* | 3,8* | 2,9* | 3,2* | 2,3* | | | | |
| 9.0 m | abgestützt | | | | | | | | | 6,2 | 6,2 | 5,6 | 5,6 | 5,1 | 5,1 | 4,7 | 4,7 | 4,3 | 4,3 | | | | |
| | unabgestützt | | | | | | | | | 6,2 | 5,4* | 5,5* | 4,3* | 4,5* | 3,5* | 3,7* | 2,8* | 3,1* | 2,3* | | | | |
| 7.5 m | abgestützt | | | | | | | 7,2 | 7,2 | 6,4 | 6,4 | 5,8 | 5,8 | 5,2 | 5,2 | 4,8 | 4,8 | 4,4 | 4,4 | 4,1 | 4,1 | | |
| | unabgestützt | | | | | | | 7,2 | 6,4* | 6,4 | 5,1* | 5,3* | 4,1* | 4,4* | 3,3* | 3,6* | 2,7* | 3,0* | 2,2* | 2,5* | 1,7* | | |
| 6.0 m | abgestützt | | | 10,8 | 10,8 | 9,0 | 9,0 | 7,7 | 7,7 | 6,7 | 6,7 | 6,0 | 6,0 | 5,4 | 5,4 | 4,9 | 4,9 | 4,5 | 4,5 | 4,1 | 4,1 | | |
| | unabgestützt | | | 10,8 | 10,1* | 9,0 | 7,6* | 7,7 | 6,0* | 6,2* | 4,8* | 5,1* | 3,8* | 4,2* | 3,1* | 3,5* | 2,6* | 2,9* | 2,1* | 2,5* | 1,7* | | |
| 4.5 m | abgestützt | 15,5 | 15,5 | 11,8 | 11,8 | 9,6 | 9,6 | 8,1 | 8,1 | 7,0 | 7,0 | 6,2 | 6,2 | 5,5 | 5,5 | 5,0 | 5,0 | 4,5 | 4,5 | 4,1 | 4,1 | | |
| | unabgestützt | 15,5 | 12,2* | 11,8* | 9,0* | 9,0* | 6,9* | 7,2* | 5,5* | 5,8* | 4,4* | 4,8* | 3,6* | 4,0* | 2,9* | 3,4* | 2,4* | 2,8* | 2,0* | 2,4* | 1,6* | | |
| 3.0 m | abgestützt | 2,3 | 2,3 | 12,8 | 12,8 | 10,2 | 10,2 | 8,5 | 8,5 | 7,3 | 7,3 | 6,4 | 6,4 | 5,6 | 5,6 | 5,1 | 5,1 | 4,6 | 4,6 | 4,1 | 4,1 | | |
| | unabgestützt | 2,3 | 2,3 | 10,5* | 7,8* | 8,2* | 6,2* | 6,6* | 5,0* | 5,4* | 4,0* | 4,5* | 3,3* | 3,8* | 2,7* | 3,2* | 2,3* | 2,7* | 1,9* | 2,3* | 1,6* | | |
| 1.5 m | abgestützt | 8,1 | 8,1 | 6,1 | 6,1 | 10,6 | 10,6 | 8,8 | 8,8 | 7,5 | 7,5 | 6,5 | 6,5 | 5,7 | 5,7 | 5,1 | 5,1 | 4,6 | 4,6 | 4,1 | 4,1 | | |
| | unabgestützt | 8,1 | 8,1 | 6,1 | 6,1 | 7,6* | 5,5* | 6,2* | 4,5* | 5,1* | 3,7* | 4,3* | 3,1* | 3,6* | 2,6* | 3,1* | 2,1* | 2,6* | 1,8* | 2,2* | 1,5* | | |
| 0 m | abgestützt | | | 4,2 | 4,2 | 10,9 | 10,9 | 9,0 | 9,0 | 7,6 | 7,6 | 6,6 | 6,6 | 5,8 | 5,8 | 5,1 | 5,1 | 4,6 | 4,6 | 4,1 | 4,1 | | |
| | unabgestützt | | | 4,2 | 4,2 | 7,0* | 5,0* | 5,8* | 4,1* | 4,8* | 3,4* | 4,0* | 2,9* | 3,4* | 2,4* | 2,9* | 2,0* | 2,5* | 1,7* | 2,2* | 1,4* | | |
| -1.5 m | abgestützt | | | 4,0 | 4,0 | 9,1 | 9,1 | 9,0 | 9,0 | 7,7 | 7,7 | 6,6 | 6,6 | 5,8 | 5,8 | 5,1 | 5,1 | 4,5 | 4,5 | 4,0 | 4,0 | | |
| | unabgestützt | | | 4,0 | 4,0 | 6,6* | 4,6* | 5,5* | 3,8* | 4,6* | 3,2* | 3,9* | 2,7* | 3,3* | 2,3* | 2,8* | 1,9* | 2,5* | 1,6* | 2,1* | 1,4* | | |
| -3.0 m | abgestützt | | | 4,3 | 4,3 | 8,3 | 8,3 | 8,9 | 8,9 | 7,6 | 7,6 | 6,6 | 6,6 | 5,7 | 5,7 | 5,0 | 5,0 | 4,4 | 4,4 | | | | |
| | unabgestützt | | | 4,3 | 4,3 | 6,4* | 4,4* | 5,2* | 3,6* | 4,4* | 3,0* | 3,7* | 2,5* | 3,2* | 2,2* | 2,8* | 1,8* | 2,4* | 1,6* | | | | |
| -4.5 m | abgestützt | | | 4,9 | 4,9 | 8,4 | 8,4 | 8,6 | 8,6 | 7,4 | 7,4 | 6,4 | 6,4 | 5,5 | 5,5 | 4,8 | 4,8 | 4,2 | 4,2 | | | | |
| | unabgestützt | | | 4,9 | 4,9 | 6,3* | 4,3* | 5,1* | 3,5* | 4,3* | 2,9* | 3,6* | 2,5* | 3,1* | 2,1* | 2,7* | 1,8* | 2,4* | 1,6* | | | | |
| -6.0 m | abgestützt | | | | | 8,9 | 8,9 | 8,2 | 8,2 | 7,0 | 7,0 | 6,1 | 6,1 | 5,2 | 5,2 | 4,5 | 4,5 | | | | | | |
| | unabgestützt | | | | | 6,3* | 4,3* | 5,1* | 3,5* | 4,3* | 2,9* | 3,6* | 2,4* | 3,1* | 2,1* | 2,7* | 1,8* | | | | | | |

Die angegebenen max. Nutzlastwerte in Tonnen beinhalten eine Standsicherheit von 25% oder sind berechnet bei 87% der hydraulischen Hebekraft, gemäß ISO10567. Diese Werte sind gültig an der Armspitze (ohne Löffelkippzylinder, Umlenkgestänge) bei optimaler Stellung des entsprechenden Armsystems und mit Druckzuschaltung. Gewichte angebaute Lastaufnahmemittel (Greifer, Magnet, Lasthaken etc.) sind von den Traglastwerten abzuziehen. *Begrenzt durch Standsicherheit Wert.

ARBEITSBEREICHE 520MH

Grundarm 12,10 m (C94.6iD) mit Stiel 9,24 m (D94.16i)



TRAGLASTEN 520MH

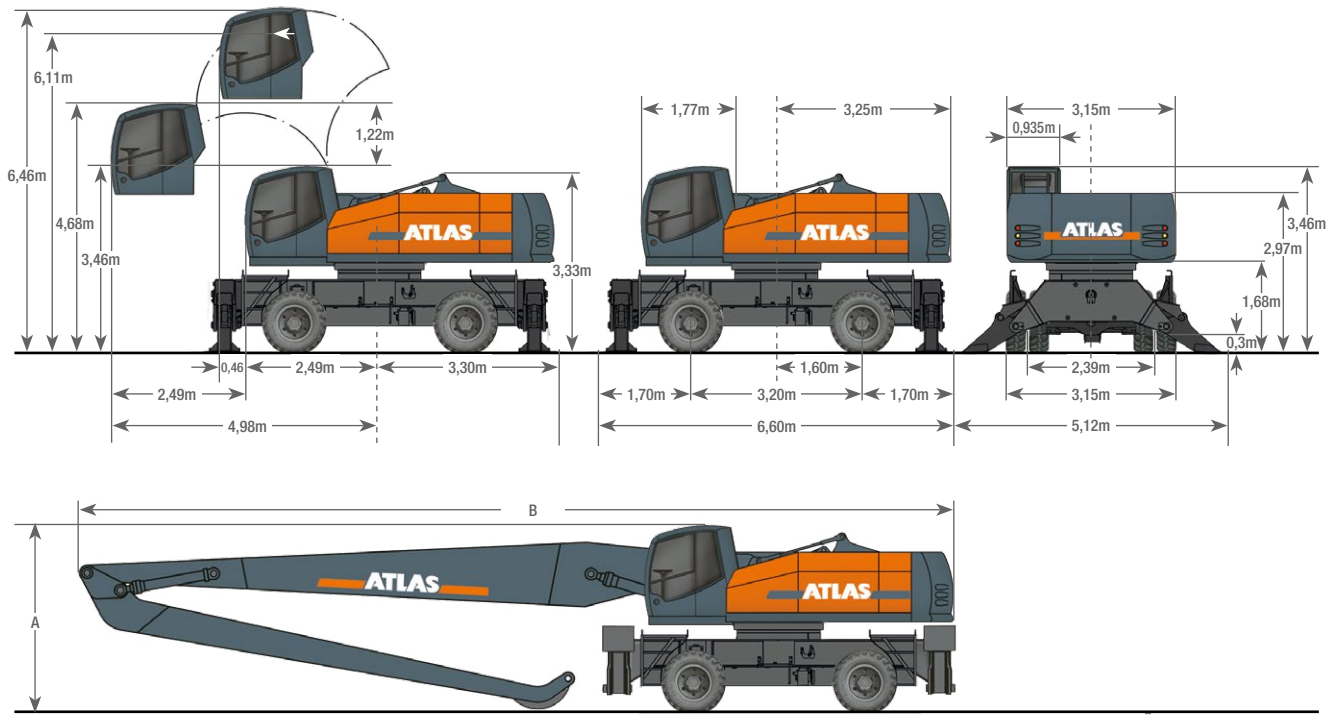
Traglasten Grundarm 12,10 m (C94.6iD) mit Stiel 9,24 m (D94.16i). Max. Ausladung 21,53 m

| Höhe | | 6.0 m | | 7.5 m | | 9.0 m | | 10.5 m | | 12.0 m | | 13.5 m | | 15.0 m | | 16.5 m | | 18.0 m | | 19.5 m | | |
|--------|--------------|-------|------|-------|-------|-------|-------|--------|------|--------|------|--------|------|--------|------|--------|------|--------|------|--------|------|--|
| | | FRONT | QUER | FRONT | QUER | FRONT | QUER | FRONT | QUER | FRONT | QUER | FRONT | QUER | FRONT | QUER | FRONT | QUER | FRONT | QUER | FRONT | QUER | |
| 18.0 m | abgestützt | | | | | | | | | | | | | | | | | | | | | |
| | unabgestützt | | | | | | | | | | | | | | | | | | | | | |
| 16.5 m | abgestützt | | | | | | | | | | | | | | | | 3.8* | 3.8* | | | | |
| | unabgestützt | | | | | | | | | | | | | | | | 3.8 | 3.1 | | | | |
| 15.0 m | abgestützt | | | | | | | | | | | | | | | | 3.8* | 3.8* | | | | |
| | unabgestützt | | | | | | | | | | | | | | | | 3.8 | 3.1 | | | | |
| 13.5 m | abgestützt | | | | | | | | | | | | | | | | 3.9* | 3.9* | 3.8* | 3.8* | | |
| | unabgestützt | | | | | | | | | | | | | | | | 3.9 | 3.0 | 3.3 | 2.4 | | |
| 12.0 m | abgestützt | | | | | | | | | | | | | 4.2* | 4.2* | 4.0* | 4.0* | 3.9* | 3.9* | | | |
| | unabgestützt | | | | | | | | | | | | | 4.2* | 3.6 | 3.9 | 2.9 | 3.2 | 2.4 | | | |
| 10.5 m | abgestützt | | | | | | | | | | | | | 4.4* | 4.4* | 4.2* | 4.2* | 4.0* | 4.0* | | | |
| | unabgestützt | | | | | | | | | | | | | 4.4* | 3.5 | 3.8 | 2.8 | 3.1 | 2.3 | | | |
| 9.0 m | abgestützt | | | | | | | | | 5.6* | 5.6* | 5.1* | 5.1* | 4.7* | 4.7* | 4.4* | 4.4* | 4.1* | 4.1* | 3.9* | 3.9* | |
| | unabgestützt | | | | | | | | | 5.6* | 5.0 | 5.1* | 4.0 | 4.3 | 3.3 | 3.6 | 2.7 | 3.0 | 2.2 | 2.5 | 1.8 | |
| 7.5 m | abgestützt | | | | | 8.1* | 8.1* | 6.9* | 6.9* | 6.0* | 6.0* | 5.4* | 5.4* | 4.9* | 4.9* | 4.6* | 4.6* | 4.3* | 4.3* | 4.0* | 4.0* | |
| | unabgestützt | | | | | 8.1* | 7.1 | 6.9* | 5.7 | 6.0 | 4.6 | 5.0 | 3.8 | 4.1 | 3.1 | 3.5 | 2.5 | 3.0 | 2.1 | 2.5 | 1.7 | |
| 6.0 m | abgestützt | 2.4* | 2.4* | 11.4* | 11.4* | 9.1* | 9.1* | 7.6* | 7.6* | 6.5* | 6.5* | 5.8* | 5.8* | 5.2* | 5.2* | 4.8* | 4.8* | 4.4* | 4.4* | 4.1* | 4.1* | |
| | unabgestützt | 2.4* | 2.4* | 10.8 | 8.0 | 8.5 | 6.4 | 6.8 | 5.1 | 5.6 | 4.2 | 4.7 | 3.5 | 3.9 | 2.9 | 3.3 | 2.4 | 2.8 | 2.0 | 2.4 | 1.6 | |
| 4.5 m | abgestützt | | | 6.1* | 6.1* | 9.9* | 9.9* | 8.2* | 8.2* | 7.0* | 7.0* | 6.1* | 6.1* | 5.5* | 5.5* | 5.0* | 5.0* | 4.6* | 4.6* | 4.2* | 4.2* | |
| | unabgestützt | | | 6.1* | 6.1* | 7.7 | 5.7 | 6.3 | 4.6 | 5.2 | 3.8 | 4.4 | 3.2 | 3.7 | 2.7 | 3.2 | 2.2 | 2.7 | 1.9 | 2.3 | 1.5 | |
| 3.0 m | abgestützt | | | 4.4* | 4.4* | 10.6* | 10.6* | 8.7* | 8.7* | 7.4* | 7.4* | 6.4* | 6.4* | 5.7* | 5.7* | 5.2* | 5.2* | 4.7* | 4.7* | 4.3* | 4.3* | |
| | unabgestützt | | | 4.4* | 4.4* | 7.2 | 5.1 | 5.9 | 4.2 | 4.9 | 3.5 | 4.1 | 3.0 | 3.5 | 2.5 | 3.0 | 2.1 | 2.6 | 1.7 | 2.2 | 1.5 | |
| 1.5 m | abgestützt | | | 4.2* | 4.2* | 9.2* | 9.2* | 9.1* | 9.1* | 7.7* | 7.7* | 6.7* | 6.7* | 6.0* | 6.0* | 5.3* | 5.3* | 4.8* | 4.8* | 4.4* | 4.4* | |
| | unabgestützt | | | 4.2* | 4.2* | 6.8 | 4.7 | 5.6 | 3.9 | 4.6 | 3.3 | 3.9 | 2.8 | 3.4 | 2.3 | 2.9 | 2.0 | 2.5 | 1.7 | 2.2 | 1.4 | |
| 0 m | abgestützt | | | 4.5* | 4.5* | 8.5* | 8.5* | 9.4* | 9.4* | 8.0* | 8.0* | 7.0* | 6.9* | 6.1* | 6.1* | 5.4* | 5.4* | 4.9* | 4.9* | | | |
| | unabgestützt | | | 4.5* | 4.5* | 6.5 | 4.5 | 5.3 | 3.7 | 4.5 | 3.1 | 3.8 | 2.6 | 3.2 | 2.2 | 2.8 | 1.9 | 2.4 | 1.6 | | | |
| -1.5 m | abgestützt | | | 5.1* | 5.1* | 8.6* | 8.6* | 9.6* | 9.6* | 8.1* | 8.1* | 7.0* | 7.0* | 6.2* | 6.2* | 5.5* | 5.5* | 5.0* | 4.9* | | | |
| | unabgestützt | | | 5.1* | 5.1* | 6.4 | 4.4 | 5.2 | 3.6 | 4.3 | 3.0 | 3.7 | 2.5 | 3.2 | 2.1 | 2.7 | 1.8 | 2.4 | 1.6 | | | |
| -3.0 m | abgestützt | | | 5.6* | 5.9* | 9.1* | 9.1* | 9.6* | 9.6* | 8.2* | 8.2* | 7.1* | 7.1* | 6.2* | 6.2* | 5.5* | 5.5* | | | | | |
| | unabgestützt | | | 5.6* | 5.6 | 6.3 | 4.3 | 5.1 | 3.5 | 4.3 | 2.9 | 3.6 | 2.4 | 3.1 | 2.1 | 2.7 | 1.8 | | | | | |
| -4.5 m | abgestützt | | | 6.7* | 6.7* | 9.9* | 9.9* | 9.5* | 9.5* | 8.1* | 8.1* | 7.0* | 7.0* | 6.1* | 6.1* | 5.3* | 5.3* | | | | | |
| | unabgestützt | | | 6.7* | 5.7 | 6.4 | 4.4 | 5.1 | 3.5 | 4.3 | 2.9 | 3.6 | 2.4 | 3.2 | 2.1 | 2.7 | 1.8 | | | | | |
| -6.0 m | abgestützt | | | | | 10.8* | 10.8* | 9.1* | 9.1* | 7.8* | 7.8* | 6.7* | 6.7* | 5.8* | 5.8* | | | | | | | |
| | unabgestützt | | | | | 6.5 | 4.5 | 5.2 | 3.6 | 4.3 | 3.0 | 3.7 | 2.5 | 3.2 | 2.1 | | | | | | | |

Die angegebenen max. Nutzlastwerte in Tonnen beinhalten eine Standsicherheit von 25% oder sind berechnet bei 87% der hydraulischen Hebekraft, gemäß ISO10567. Diese Werte sind gültig an der Armspitze (ohne Löffelkippezylinder, Umlenkgestänge) bei optimaler Stellung des entsprechenden Armsystems und mit Druckzuschaltung. Gewichte angebaute Lastaufnahmemittel (Greifer, Magnet, Lasthaken etc.) sind von den Traglastwerten abzuziehen. *durch Hydraulik begrenzter Wert.

ABMESSUNGEN 520MH

520MH Transportstellung



| A | TRANSPORTHÖHE | B | TRANSPORTLÄNGE |
|---|--|---|--|
| | Grundarm 9,80 m (C94.5i) mit Stiel 7,50 m (D94.15i).....3,46 m | | Grundarm 9,80 m (C94.5i) mit Stiel 7,50 m (D94.15i)..... 14,10 m |
| | Grundarm 12,10 m (C94.6i) mit Stiel 9,24 m (D94.16i).....3,46 m | | Grundarm 12,10 m (C94.6i) mit Stiel 9,24 m (D94.16i)..... 16,40 m |
| | Grundarm 12,10 m (C94.6id) mit Stiel 9,24 m (D94.16i).....3,47 m | | Grundarm 12,10 m (C94.6id) mit Stiel 9,24 m (D94.16i)..... 16,23 m |



520MH-DE (1) Gültig ab: 03/2022. Produktbeschreibungen und Preise können jederzeit und ohne Verpflichtung zur Ankündigung geändert werden. Die in diesem Dokument enthaltenen Fotos und/oder Zeichnungen dienen rein anschaulichen Zwecken. Anweisungen zur ordnungsgemäßen Verwendung dieser Ausrüstung entnehmen Sie bitte dem zugehörigen Betriebshandbuch. Nichtbefolgung des Betriebshandbuchs bei der Verwendung unserer Produkte oder anderweitig fahrlässiges Verhalten kann zu schwerwiegenden Verletzungen oder Tod führen. Für dieses Produkt wird ausschließlich die entsprechende, schriftlich niedergelegte Standardgarantie gewährt. Atlas leistet keinerlei darüber hinaus gehende Garantie, weder ausdrücklich noch stillschweigend. Die Bezeichnungen der aufgeführten Produkte und Leistungen sind gegebenenfalls Marken, Servicemarken oder Handelsnamen der Atlas GmbH und/oder ihrer Tochtergesellschaften. Alle Rechte vorbehalten. "ATLAS" ist eine eingetragene Marke der Atlas GmbH. Copyright © 2022 Atlas GmbH.

Bestell-Nr. 6203424

WERK GANDERKESEE

Atlas GmbH
Atlasstraße 6
D-27777 Ganderkesee,
Germany

Tel.: +49 (0) 4222 954 0
Fax: +49 (0) 4222 954 220
E-mail: info@atlasgmbh.com
www.atlasgmbh.com



WERK VECHTA

Atlas GmbH
Theodor-Heuss-Str. 3
D-49377 Vechta
Germany

T: +49 (0) 4441 954 0
F: +49 (0) 4441 954 299
E-mail: info@atlasgmbh.com
www.atlasgmbh.com



WERK DELMENHORST

Atlas GmbH
Stedinger Straße 324
D-27751 Delmenhorst
Germany

T: +49 (0) 4221 49 10
F: +49 (0) 4221 49 14 43
E-mail: info@atlasgmbh.com
www.atlasgmbh.com

ATLAS CRANES UK LTD NATIONAL SALES & SERVICE FACILITY

Wharfedale Road,
Euroway Trading Est.
Bradford, England BD4 6SL
United Kingdom

T: +44 8444 99 66 88
F: +44 1274 65 37 85
E-mail: atlasuk@atlasgmbh.com
www.atlas-cranes.co.uk
www.atlasgmbh.com



SINCE 1919
ATLAS

