

TAKEUCHI®

DER HÜLLKREISBAGGER

TB 257 FR



ÜBER TAKEUCHI

Wer baut, gestaltet die Zukunft. Darum ist es Takeuchi auch so wichtig, immer einen Schritt voraus zu sein: kommende Anforderungen heute schon zu erfüllen und eine gleichbleibend hohe Performance auch morgen zu sichern!

UNSER LEISTUNGSVERSPRECHEN

- **WETTBEWERBSFÄHIGKEIT** durch innovative Produkte und Services
- **HOHE PRODUKTIVITÄT**, dadurch gute Chancen bei der Auftragsvergabe
- **INTERESSANTE RENDITEN** durch langlebige Maschinen und geringe Ausfallzeiten
- **GROSSE FLEXIBILITÄT** durch vielfältige Einsatzmöglichkeiten
- **PLANUNGSSICHERHEIT** durch permanente Weiterentwicklung und Konformität mit künftigen Normen
- **EFFEKTIVE ENTLASTUNG** durch nutzerorientierte Ausstattung

KUNDENORIENTIERT VON ANFANG AN

Die Erfolgsgeschichte von Takeuchi begann mit der Gründung 1963 und insbesondere mit der Erfindung des weltweit ersten Minibaggers 1970. Seit damals verfolgt das marktführende Unternehmen mit seinen Innovationen und kontinuierlichen Weiterentwicklungen bis heute das gleiche Ziel:

Der Einsatz auf dem Bau erfordert viel – von Mensch und Maschine. Wir möchten Sie hierbei optimal unterstützen: durch Leistung, die Ihren Bedürfnissen wirklich entspricht, und eine Produktqualität, die ihresgleichen sucht.

BEISPIELHAFTE VORTEILE DER TAKEUCHI BAUWEISE

- **FEINFÜHLIGE BEDIENBARKEIT** durch hochwertige, perfekt aufeinander abgestimmte Hydraulikkomponenten
- **HART IM EINSATZ** durch Planierschild mit Kastenprofil für hohe Verwindungssteifigkeit
- **LANGE LEBENSDAUER** durch abrissichere Schlauchverlegung zum Hubzylinder und massive Abdeckungen der Schlauchleitungen im Schwenkbereich
- **GERINGER VERSCHLEISS** durch dreiflanschige Laufwerksrollen oder Kronenmuttern an Stiel und Löffelgelenken

die Bedürfnisse seiner Kunden bestmöglich zu erfüllen. Leistung, Qualität, Nachhaltigkeit und ein weltweites Netzwerk engagierter Händler machen das Unternehmen zum Partner der Wahl.



1963

Firmengründung durch Akio Takeuchi

1970

Weltweit erster Kompaktbagger TB 1000

1985

Start der Zusammenarbeit mit Wilhelm Schäfer GmbH

1986

Weltweit erste Laderaupe TL 10

1994

Produktion des ersten Nullheckbaggers

2006

Fertigstellung Parts Center in Murakami

TB 257 FR: DAS WENDIGE POWER- PAKET FÜR IHREN BAU

Wo wenig Platz ist, muss man ihn optimal nutzen. Unser TB 257 FR kombiniert einen extrem kleinen Hüllkreis mit extrem großer Hubkraft. Darüber hinaus bietet er weitere Vorteile in Hülle und Fülle.

DIE WICHTIGSTEN HIGH- LIGHTS IM ÜBERBLICK

- **HOHE LEISTUNGSFÄHIGKEIT** auf kleinem Raum dank Versatzausleger
- **ERGONOMISCHER ARBEITSPLATZ** dank großer Kabine mit neu gestalteten Armauflagen und neuem Display
- **VOLLE FLEXIBILITÄT** durch vier ansteuerbare Zusatzkreisläufe und programmierbare Litermengen für den ersten, zweiten und vierten Zusatzkreislauf
- **AUSGEZEICHNETE HALTBARKEIT** durch Klappen und Hauben aus Stahlblech
- **VEREINFACHTER SERVICE** durch kippbare Kabine
- **ZEITERSPARNIS** durch Betankungspumpe mit serienmäßiger Abschaltautomatik
- **PERFEKTE SICHT** durch LED-Arbeitsscheinwerfer
- **SAUBERE LEISTUNG UND ERFÜLLUNG ALLER ABGASNORMEN** durch aktiven Dieselpartikelfilter
- **UMFELDSCHONENDES ARBEITEN** durch nach oben verlegten Auspuff
- **SCHNELLER ÜBERBLICK** durch sinnvoll strukturiertes LCD-Farbdisplay
- **ANGENEHMES KLIMA** durch Klimaautomatik
- **HERVORRAGENDER KOMFORT** durch luftgefederten Fahrersitz mit Kopfstütze, Sitzheizung und vielfältigen Einstellmöglichkeiten
- **VOLLE KONTROLLE** durch Takeuchi Fleet Management



2013

50 Jahre
Takeuchi

2019

1. Modell
der 3er-Serie-
TB 370

2021

Takeuchi General-
importeur Wilhelm
Schäfer GmbH be-
zieht neuen Firmen-
sitz mit größerem
Lager und größerer
Werkstatt

TAKEUCHI

DIE WENDE FÜR IHRE BAUSTELLE: DER TB 257 FR

Unübertroffen, wenn's eng wird: Unser Hüllkreisbagger TB 257 FR mit einer Laufwerkbreite von 2.000 mm benötigt für eine 360-Grad-Drehung gerade mal den Platz, den sein Oberwagen einnimmt: nur 2.580 mm.

Wie Sie den Bagger auch drehen und wenden, der Oberwagen ragt nie über den Unterwagen hinaus – ideal für Baustellen mit eingeschränkten Platzverhältnissen!

2.580 mm



1

2

3

IMMER AUF IHRER SEITE: DER VERSATZAUSLEGER

Perfekt für räumlich begrenzte Baustellen geeignet ist der TB 257 FR auch dank seines Versatzauslegers: Der Schwenkbock wird einfach zur Seite bewegt und der Arm nach hinten neben die Kabine geklappt – so benötigt der Bagger vorn weniger Platz. Durch den hinten liegenden Schwenkbock verlagert sich der Schwerpunkt in den unteren Teil der Maschine: Deshalb verfügt der TB 257 FR über besonders große Hubkräfte!

- **HOHE FLEXIBILITÄT** durch Versatzaufleger mit Gelenkmechanismus im Oberwagen
- **MAXIMALE STANDFESTIGKEIT** durch Schwerpunkt im unteren Teil der Maschine
- **HERVORRAGENDE SICHT** durch direkten Blick aus der Frontscheibe auf den Löffel (Kabine bleibt gerade)
- **ABSOLUT VIELSEITIG** durch Ausstattungsoption Powertilt (Schwenkmotor)



AUSRÜSTUNG

ALLES IM FLUSS: DIE STEUERKREISLÄUFE FÜR HYDRAULIKWERKZEUGE

Um Ihnen das effiziente Arbeiten zu erleichtern, haben wir uns für den TB 257 FR einiges einfallen lassen:

- **HOHE WIRTSCHAFTLICHKEIT** durch vier hydraulische Zusatzkreisläufe zum Anbauen anspruchsvoller Zusatzgeräte mit mehreren Funktionen
- **EFFIZIENTER EINSATZ VON MEHRZWECK- UND SORTIERGREIFERN** durch proportionale Ansteuerung der hydraulischen Zusatzkreisläufe 1 und 2 – kein Hin- und Herschalten zwischen Öffnen/Schließen bzw. Drehen rechts/links
- **ZEITERSPARNIS BEIM WERKZEUGWECHSEL** durch Zusatzkreislauf 3 – vorgesehen für hydraulischen Schnellwechsler

Die Flussrate können Sie für verschiedene Anbauwerkzeuge einstellen und mit der entsprechenden Symbolik hinterlegen. Für Zusatzkreislauf 1 ist eine Literleistung von max. 105,2 l/min verfügbar. Mithilfe des serienmäßigen Druckspeichers werden die Zusatzkreisläufe vor dem Werkzeugwechsel entlastet.

SICHER IST SICHER: DER LASTHEBEBETRIEB

In der täglichen Arbeit werden höchste Anforderungen an heutige Baumaschinen gestellt. Der TB 257 FR bietet Ihnen serienmäßig:

- **SICHERHEIT IM LASTHEBEBETRIEB** durch serienmäßige Rohrbruchsicherung und Lasthalteventile am Hauptausleger und am Löffelstielzylinder
- **WEITERE ABSICHERUNG** durch Überlastwarneinrichtung am Hubzylinder und Stielzylinder (Pflicht nach EN 474-5:2006+A2:2012 Erdbaumaschinen-Sicherheit) sowie durch optionale Lasthaken – angebracht nach Wunsch



SONDERAUSRÜSTUNG

AUF ZACK: DAS TAKLOCK

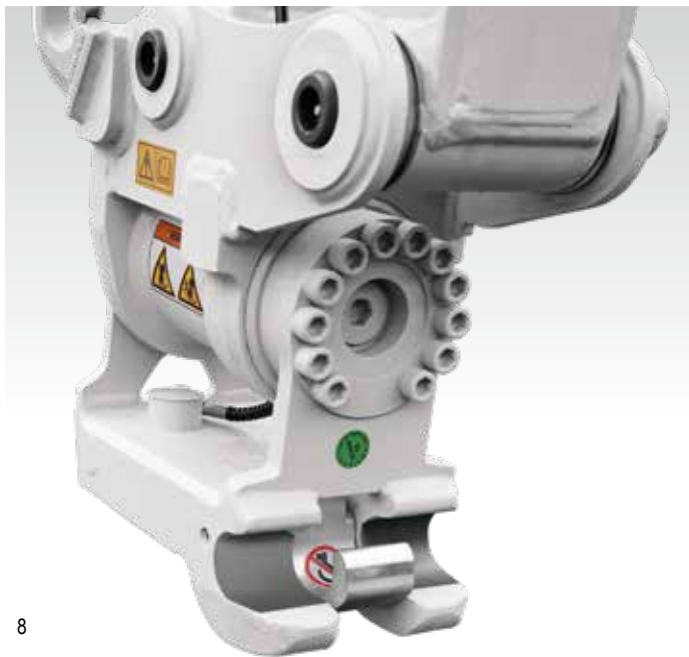
Das optionale Schnellwechselkupplungssystem TAKLOCK ermöglicht Ihnen, zwei Anschlüsse auf einmal zu verbinden oder zu trennen: Das spart wertvolle Zeit bei der Montage von hydraulischen Anbaugeräten.



7

PLUS AN SICHERHEIT: DAS DOUBLE LOCK

Mit der neuen serienmäßigen Sicherheitsverriegelung sind Sie doppelt vor Unfällen geschützt: Die mittig zwischen den Aufnahmeklauen angebrachte Zusatzklaue umschließt die Aufnahmewelle sofort nach der Verriegelung formschlüssig. So kann sich das Anbaugerät auch bei einer Fehlverriegelung nicht lösen – ganz unabhängig davon, in welcher Stellung es sich gerade befindet.



8

PERFEKTER WERKZEUGWECHSEL: DER HYDRAULISCHE SCHNELLWECHSLER

- **HÖCHSTE FLEXIBILITÄT IM EINSATZ** durch Arbeitsbereich von $2 \times 90^\circ$ und optimale Beweglichkeit aller Anbaugeräte mit original Powertilt
- **STÖRUNGSFREIES ARBEITEN** durch abrissichere Verlegung der Zuleitungen für Schnellwechsler und Powertilt auf dem Löffelstiel
- **IDEAL FÜR DEN EINSATZ VON SYMLOCKWERKZEUGEN** durch extrabreite Aufnahmeklauen am Schnellwechsler
- **ABSOLUTE PASSGENAUIGKEIT** durch Zentrierpunkte rechts und links am Schnellwechsler
- **SICHERES ARBEITEN** durch hydraulische Sperrverriegelung (verhindert ungewolltes Öffnen des Schnellwechslers nach Werkzeugwechsel)

VIELSEITIG NUTZBAR: DIE SYMLOCK- UND LC-WERKZEUGE

- **VERWENDBAR IN VIER POSITIONEN** durch kreuzförmigen Wechselrahmen
- **EINSATZ AN SCHWER ZUGÄNGLICHEN STELLEN**, besonders bei zusätzlicher Ausrüstung mit Powertilt



9

LC-AUFNAHME



10

SYMLOCK MIT
TRANSPORTKLINGE

SONDERAUSRÜSTUNG

SCHACHTMEISTER: DER POWERSPATEN

Der Powerspaten ergänzt ideal Ihr Löffelsortiment. Mit dem Powerspaten bewältigen Sie schwierige Arbeiten extrem präzise:

- **VERTIKALER UND HORIZONTALER EINSATZ** durch zwei Schnellwechselrahmen
- **SENKRECHTES SCHACHTEN VOR DER MASCHINE** durch spezielle Formgebung



11
POWERSPATEN



12
POWERSPATEN



13
LC-LÖFFEL



14
LC-GRABWANNE

SCHLAGKRÄFTIGE HELFER: DIE HYDRAULIKHÄMMER

Die Hydraulikhämmer von TOKU überzeugen durch ihre Top-Qualität und ihre durchdachte Konstruktion mit wenigen Einzelteilen, die komplett in Japan gefertigt werden. Profitieren Sie von ihren Eigenschaften wie:

- **ABSOLUTE VERLÄSSLICHKEIT IM EINSATZ** durch bewährte Bauweise mit Stickstoffkammer und hoher Schlagkraft
- **GERINGER WARTUNGSAUFWAND** durch nur zwei bewegliche Teile und unkomplizierte Technik ohne hydraulischen Druckspeicher
- **ANGENEHMES ARBEITEN** durch niedrigen Geräuschpegel dank geschlossenem, schalldämpften Gehäuse



15

AUSSTATTUNG



HART IM EINSATZ: DAS ABSTÜTZ- UND PLANIER- SCHILD

Für den Lasthebebetrieb ist die Verwindungssteifigkeit des Abstütz- und Planierschilds besonders wichtig. Der TB 257 FR bietet Ihnen auch in dieser Hinsicht jetzt noch mehr:

- **GROSSE STABILITÄT** durch optimiertes Doppelwandschild (an Maschine angeleitet durch strapazierfähige Kastenprofilarme)
- **MAXIMALE STANDSICHERHEIT** durch verlängertes Schild
- **PERFEKTE PLANIERARBEITEN** durch angesetzte Schneide und verbesserte Profilierung
- **LANGE EINSATZZEITEN** durch massiven Schutz des Hydraulik-schildzylinders



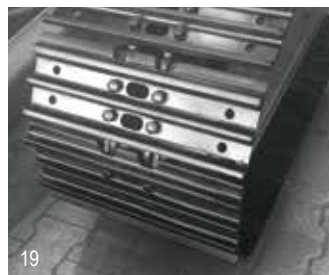
GEGEN STILLSTAND: DIE LAUFWERKE

Die Laufwerke tragen einen großen Teil zur Standsicherheit des TB 257 FR bei. Auch die weiteren Vorteile überzeugen:

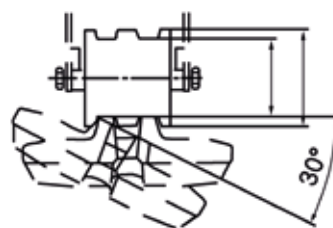
- **HOHE STANDSEITEN** durch erstklassige Laufwerkskomponenten wie dreiflanschige Laufwerksrollen und Short-Pitch-Gummiketten
- **LANGE LEBENSDAUER DER KETTEN** durch hydraulische Ketten-spannung
- **NIEDRIGE BETRIEBSKOSTEN** durch insgesamt gesenkten Reparatur- und Wartungsbedarf
- **GROSSE FLEXIBILITÄT** durch Universallaufwerk (Einsatz aller Kettentypen wie Gummi-, Stahl- und MT-Pad-Ketten ohne aufwendigen Umbau möglich)



GUMMIBODENPLATTEN
MT-PADS



STAHLKETTE



OPTIMALE
KETTENFÜHRUNG



DREIFLANSCHIGE
LAUFWERKSROLLEN

ANTRIEB UND WARTUNG

SAUBERE LEISTUNG: DER MOTOR UND DER AUSPUFF

Der TB 257 FR verfügt über einen leistungsstarken Common-Rail-Dieselmotor mit 39,0 kW, der für hohe Leistung und niedrigen Kraftstoffverbrauch sorgt:

- **NIEDRIGER KRAFTSTOFFVERBRAUCH UND GERÄUSCHPEGEL** durch Betrieb im ECO-Modus
- **UMWELTSCHONEND** mit Katalysator DOC sowie aktivem Dieselpartikelfilter für die Abgasreinigung

Der innovative, nach oben verlegte Auspuff verhindert durch die Streuung des Abgasstroms die Beschädigung von Hausfassaden und Hecken. Außerdem sind Personen im Umfeld der Maschine nicht direkt den Abgasen ausgesetzt.



FÜR HEISSE MOMENTE: DIE KÜHLEREINHEIT

Die großen Öl- und Wasserkühler des TB 257 FR sorgen für optimale Kühlung.

GUTER SERVICE: DIE WARTUNG

Bei der täglichen Wartung kommt Ihnen die durchdachte Konstruktion des TB 257 FR entgegen:

- **KURZE SERVICEZEITEN** durch die kippbare Kabine und mit Gasdruckfedern ausgestattete und weit zu öffnende Motorhaube aus Stahlblech
- **HOHE SICHERHEIT** durch separat abschließbare Klappen
- **OPTIMALER ZUGANG** zu allen Motor- und Hydraulikaggregaten
- **VEREINFACHTE BETANKUNG** durch serienmäßige Betankungspumpe mit Abschaltautomatik



KABINE

27



SPIELEND LEICHT: DIE BEDIENELEMENTE

Auf den Bedienkomfort wurde beim TB 257 FR besonderer Wert gelegt:

- **ERGONOMISCHE ABLÄUFE** durch entsprechend angeordnete Joysticks mit integrierten Bedienelementen für Zusatzkreisläufe und Fahrstufenschaltung
- **FEINFÜHLIGE UND PRÄZISE HANDHABUNG** durch proportionale Ansteuerung der Zusatzkreisläufe 1, 2 und 4 sowie hydraulisch vorgesteuerte Fahrhebel
- **ANGENEHMES KLIMA** durch serienmäßige Klimaautomatik mit Umluftfunktion



ERGONOMISCH ANGEORDNETE JOYSTICKS UND
HÖHENVERSTELLBARE ARMLEHNEN MIT INTEGRIERTER
DREHZAHLEINSTELLUNG

ALLES IM BLICK: DAS LCD-FARBDISPLAY

Über die aktuellen Betriebszustände der Maschine informieren Sie sich ganz einfach auf dem Hauptbildschirm. Auch die unterschiedlich eingestellten Litermengen für den ersten Zusatzkreis können Sie hier abrufen. Für eine besonders einfache Handhabung wurde das LCD-Farbdisplay optimiert:

- **HERVORRAGENDE LESBARKEIT** durch Tag-Nacht-Design
- **SCHNELLER ÜBERBLICK** durch verständliche Symbolik und klaren Aufbau
- **HOHER BEDIENKOMFORT** durch innovative Einstellmenüs

Für den zweiten und vierten Kreislauf kann die Literleistung ebenfalls verändert und programmiert werden. Sie finden alle Informationen und Einstellungen in den jeweiligen Untermenüs.



30



31



32

GERÄUMIG: DIE FAHRERKABINE

Die geöffnete Kabinentür liegt dicht an der Kabine an und steht nicht über das Heck der Maschine hinaus. So können Sie Beschädigungen an der Tür auch bei engen Platzverhältnissen vermeiden. Darüber hinaus profitieren Sie von weiteren Vorteilen:

- **LEICHTES EINZIEHEN DER FRONTSCHIEBE** durch Gasdruckfedern
- **GUTE SICHTVERHÄLTNISSE** durch getönte Kabinenscheiben aus glattem Glas
- **BEQUEMES ARBEITEN** durch leistungsstarkes Heizungs- und Lüftungssystem, Komfortsitze mit hoher Rückenlehne, 6-fach-Verstellung und breite Einstiege

33



BREITER KABINENEINSTIEG UND EINZIEHBARE FRONTSCHIEBE

TAKEUCHI FLEET MANAGEMENT (TFM)

VOLLER EINSATZ, VOLLE KONTROLLE: DAS TFM

Ob vom PC im Büro oder unterwegs vom Tablet oder Smartphone: Mit TFM behalten Sie jederzeit alles im Blick. Sie wissen, wo sich Ihre Takeuchi Maschinen befinden, und kennen ihre Leistungsdaten und Wartungsintervalle. So können Sie den Service zeit- und kostentechnisch optimieren und für einen langen störungsfreien Betrieb sorgen.



NEUE SERVICEKRAFT: DIE VORAUSSCHAUENDE WARTUNG

- **OPTIMAL GEPLANTE SERVICES** durch einen perfekten Überblick über die Betriebsdaten und die Möglichkeit, Baumaschinen nach anstehenden Wartungen zu sortieren
- **SCHUTZ VOR SCHÄDEN** durch Signalfunktion – die Meldung erfolgt an eine individuell festgelegte E-Mail-Adresse zur Erinnerung an anstehende Wartungstermine und Hinweis auf kritische Fahrzeugwerte

IN DIE ZUKUNFT GEDACHT: DER KOMPATIBLE AUFBAU

- **FREI VERNETZBAR** durch API-Schnittstelle – standardisierte Telematikdaten lassen sich problemlos in andere Datenportale übertragen
- **HÖCHSTE FLEXIBILITÄT** durch die Einbindung Ihrer Bestandsmaschinen in TFM mithilfe des TFM-Nachrüstsets

TOP INFORMIERT: DIE DATEN IM PORTAL

TFM stellt Ihnen eine Vielzahl von Daten im Portal zur Verfügung. Sie finden hier u. a. die standortbezogene Betriebsdauer, den Tankfüllstand, den Kraftstoffverbrauch, den Status des Partikelfilters, den Öldruck, die Öltemperatur, die Motordrehzahl, das aktuelle Drehmoment und Angaben zur Zündung (an/aus). Darüber hinaus profitieren Sie von weiteren Vorteilen:

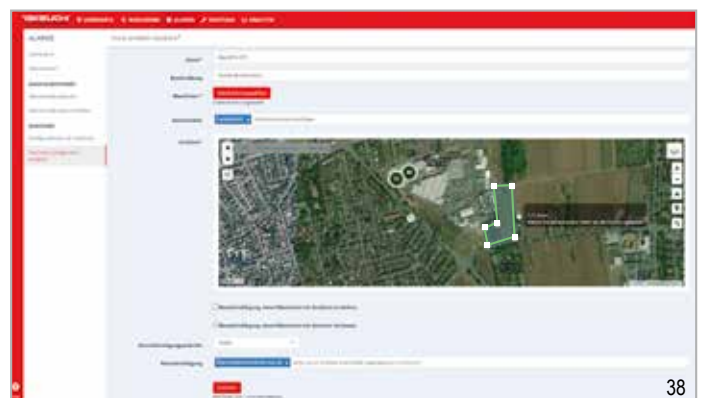
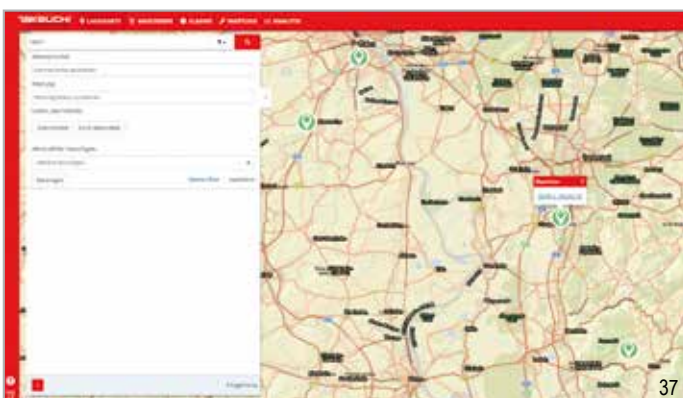
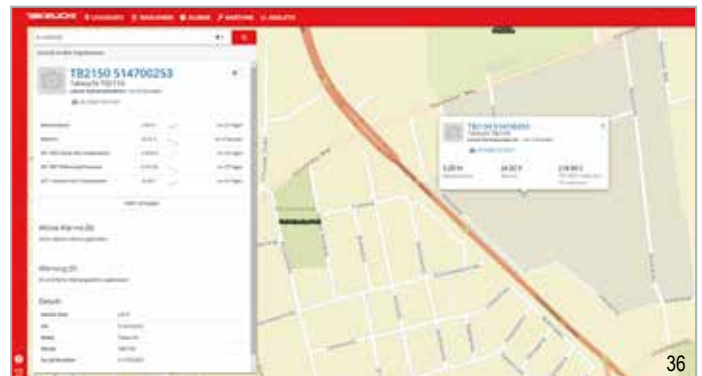
- **UNTERSTÜTZUNG DER FAHRER** durch Ferndiagnose im Falle einer Fehlermeldung oder beim Einhalten der Wartungsintervalle
- **RÜCKWIRKENDE ANALYSE** durch das Auslesen und Auswerten der Maschinendaten der vergangenen 90 Tage

- **WIRTSCHAFTLICHE EFFIZIENZ**, beispielsweise durch die Organisationsmöglichkeit von Treibstoffsammelbestellungen
- **BESSERE PLANBARKEIT VON NEUKÄUFEN** durch die Übersicht über geleistete Betriebsstunden von Mietmaschinen



GEWUSST WO: DIE GPS-ORTUNG

- **SCHUTZ GEGEN DIEBSTAHL UND MISSBRAUCH** durch Ortungsfunktion im TFM-Portal
- **ERLEICHTERTE LOGISTIKPLANUNG** durch Standortanzeige im TFM-Portal und frei definierbare Geo-Zonen
- **GENAUER ÜBERBLICK** durch Mitteilung, wenn eine Baumaschine in eine Geo-Zone einfährt oder sie verlässt, an individuell festgelegte E-Mail-Adressen



STANDARD AUSRÜSTUNG DES TB 257 FR

ARBEITSAUSRÜSTUNG

- 1., 2., 3. + 4. hydraulischer Zusatzsteuerkreislauf komplett verlegt mit Anschlüssen auf dem Löffelstiel
- 1., 2. + 4. hydraulischer Zusatzsteuerkreislauf proportional gesteuert
- 1. hydraulischer Zusatzsteuerkreislauf mit Dauerbetriebschaltung (A-Seite)
- 3. hydraulischer Zusatzsteuerkreislauf für hydraulischen Schnellwechsler
- Druckentlastung für Zusatzhydraulik
- Hochdruckabsperrhähne an den Zusatzkreisläufen
- Hubzylinderschutz
- 5 LED-Arbeitsscheinwerfer (4 × Dach, je 2 nach vorn/hinten; 1 × Ausleger)
- Rohrbruchsicherung, Überlastwarneinrichtung, Lasthalteventile am Hub- und Löffelstielzylinder

PLANIERSCHILD

- Verwindungsfreies Kastenprofil
- Zurrösen

LAUFWERK

- Short-Pitch-Gummiketten
- Dreiflanschige Laufwerksrollen
- Eine Tragrolle
- Ösen für Transportsicherung
- Gebremste Fahrmotoren (automatisch)
- Hydraulisches Kettenspannsystem
- Fahrstufenautomatik

MOTOR/HYDRAULIK

- Dieselmotoren
- Abgasnorm EU Stufe V
- Elektrische Betankungspumpe
- Automatische Drehzahlrückstellung
- 4 Hydraulikpumpen
- Leistungsstarke Öl-/Wasserkühler
- Schwenkbremse (automatisch)
- Bordwerkzeug und Fettpresse
- Automatische Kraftstoffentlüftung

KABINE

- Kippbare Komfortkabine
- Komfortsitz mit hoher Rückenlehne
- Hydraulisch vorgesteuerte Fahrhebel
- Kabinenheizung
- Klimaanlage
- Einziehbares Frontscheibe mit 2 Gasdruckfedern
- Getönte Kabinenscheiben
- Radio
- Getränkehalter



AUSSTATTUNGSVARIANTEN DER BAGGERAUSRÜSTUNG TB 257 FR



AUSSTATTUNGSVARIANTE V1

Sicherheitsausstattung	Hubzylinder	Löffelstielzylinder
Rohrbruchsicherung	Ja	Ja
Lasthalteventil	Ja	Ja
Überlastwarneinrichtung	Ja	–

1. Zusatzkreis (proportional gesteuert)
2. Zusatzkreis (proportional gesteuert)
3. Zusatzkreis (Schnellwechlerkreis)
4. hydraulischer Zusatzsteuerkreislauf (proportional gesteuert)
Elektrische Powertilt-Umschaltung (Wechsel der Ansteuerung zwischen 2. und 4. hydraulischen Zusatzsteuerkreislauf)

AUSSTATTUNGSVARIANTE V2

Erweitert die Serienausstattung V1 um:

- Hydraulischer Schnellwechler HS03 Rohrstaffel

Die Rohrstaffel führt den Zusatzkreis 3 auf dem Löffelstiel und durch die Löffelkinematik zum Schnellwechler.

AUSSTATTUNGSVARIANTE V3

Erweitert die Serienausstattung V1 um:

- Original Powertilt, 180° schwenkbar
- Lasthaken am Powertilt
- Hydraulischer Schnellwechler HS03 Rohrstaffel

Die Rohrstaffel führt die Zusatzkreise 3 und 4 auf dem Löffelstiel und durch die Löffelkinematik zum Schnellwechler und zum Powertilt.

AUSSTATTUNGSVARIANTE V4

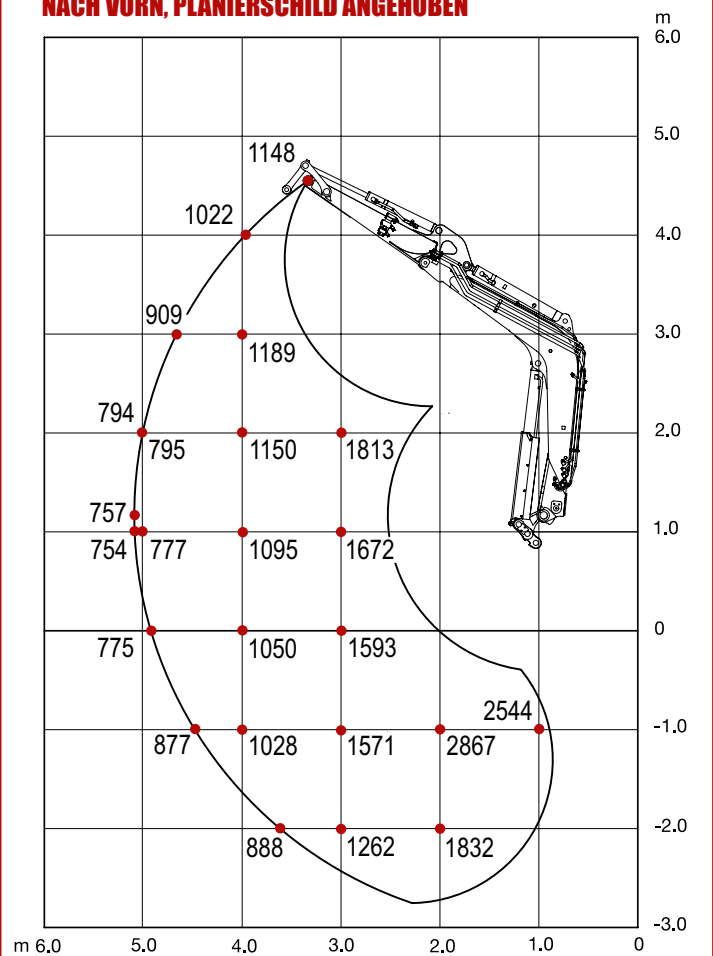
Erweitert die Ausstattung V3 um:

- Elektrische Greiferumschaltung in der Kabine (Umschaltung für den Betrieb von Schachtgreifern)

DER LASTHEBEBETRIEB

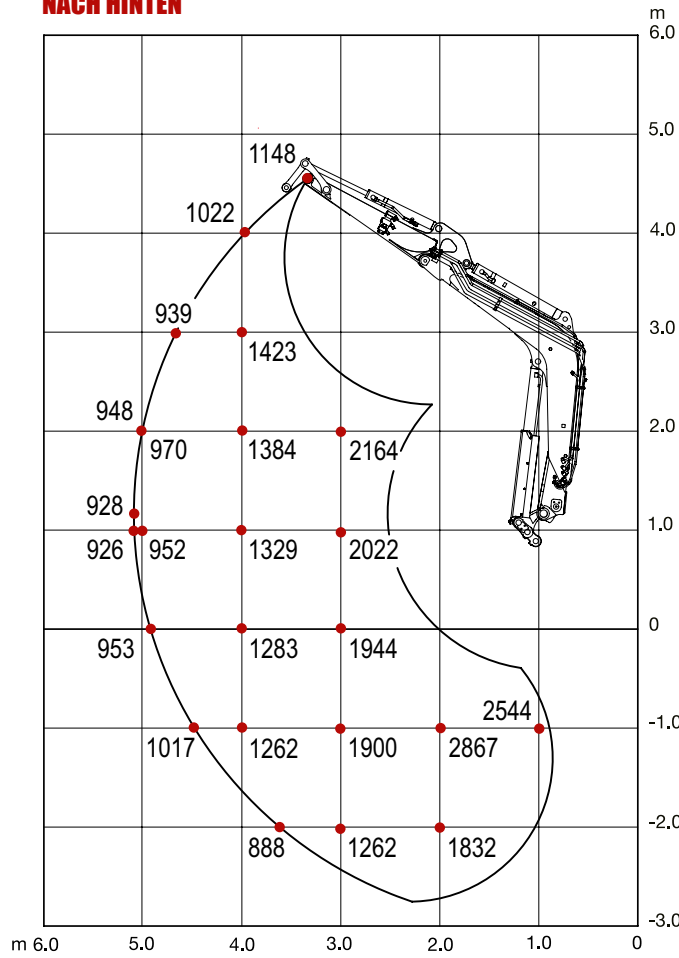
TB 257 FR (SSA)

NACH VORN, PLANIERSCHILD ANGEHOBEN

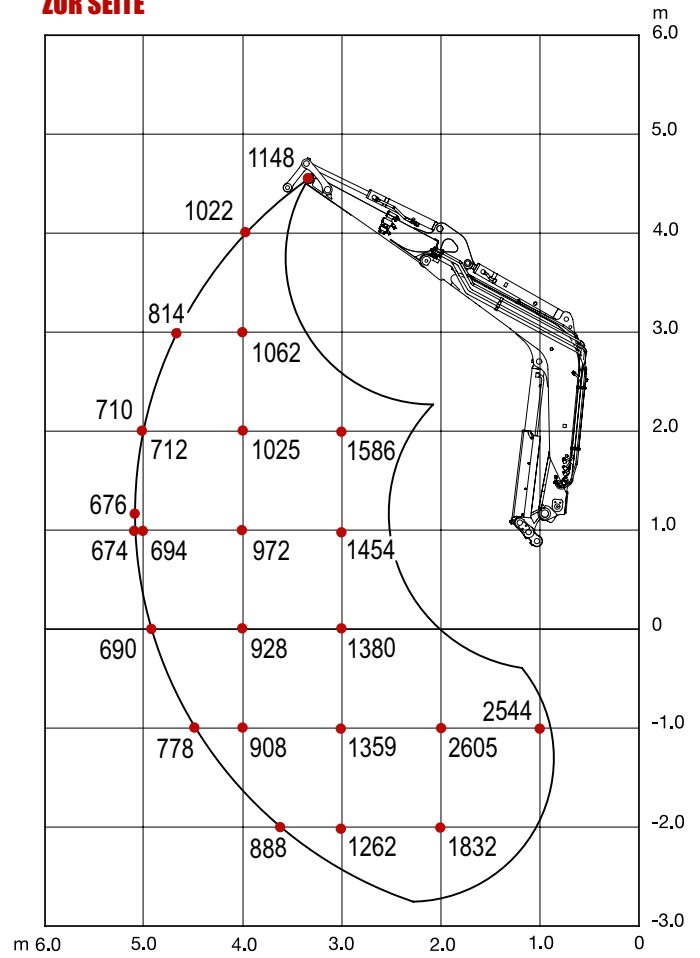


Die Hublasten in den Grafiken betragen bis zu 87% der hydraulischen Hublast bzw. bis zu 75% der Kipplast.
Die Werte sind in Kilogramm angegeben – ohne Powertilt. Technische Änderungen vorbehalten.

NACH HINTEN



ZUR SEITE



TECHNISCHE DATEN TB 257 FR

TECHNISCHE DATEN

Maschinengewicht	kg	5.840
Bodendruck	kg/cm ²	0,33
Geräuschpegel LwA	dB(A)	98,0
Geräuschpegel LpA	dB(A)	77,0
Schwenngeschwindigkeit	U/min	9,6
Fahrgeschwindigkeit 1	km/h	2,6
Fahrgeschwindigkeit 2	km/h	4,8
Steigfähigkeit	Grad	30
Auslegerschwenkwinkel links/rechts	Grad	16/30

MOTOR

Typ		V2403-CR-TE5B
Leistung ISO 14396	kW/PS	39,0/53,0
Drehzahl	U/min	2.200
Hubraum	cm ³	2.434
Anzahl der Zylinder		4
Kühlwasser	l	10
Motoröl	l	9,5
Tankinhalt	l	70,2

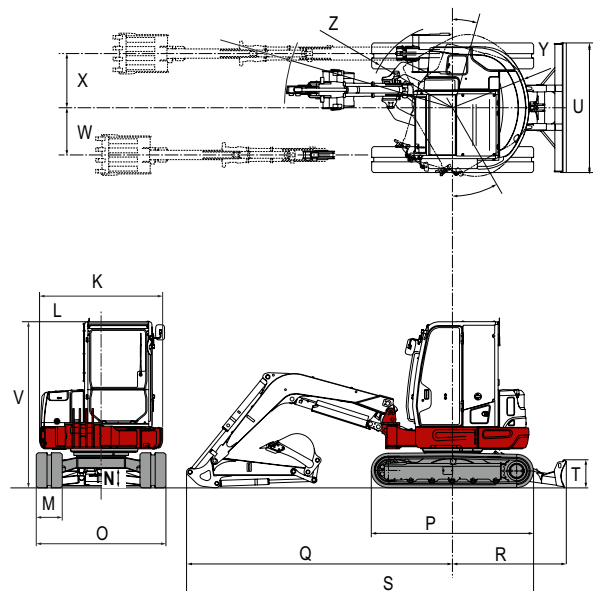
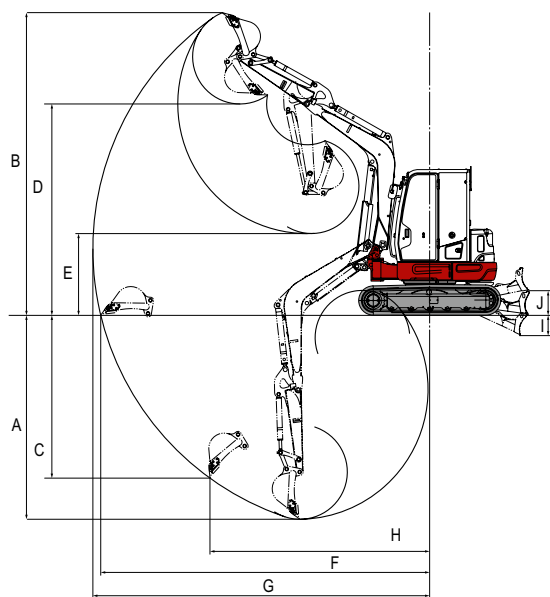
HYDRAULIK

Hauptarbeitspumpe		Summenleistungsgeregelt
Max. Fördermenge (max. Druck P1)	l/min (MPa)	60,5 (24,0)
Max. Fördermenge (max. Druck P2)	l/min (MPa)	60,5 (24,0)
Max. Fördermenge (max. Druck P3)	l/min (MPa)	44,7 (20,6)
Max. Fördermenge (max. Druck P4)	l/min (MPa)	9,9 (3,4)
1. hydraulischer Zusatzkreis	l/min (MPa)	105,2 (20,6)
2. hydraulischer Zusatzkreis	l/min (MPa)	44,7 (20,6)
3. hydraulischer Zusatzkreis SW-Steuerung links/rechts	MPa	3,4/20,6
4. hydraulischer Zusatzkreis	l/min (MPa)	44,7 (20,6)
Hydrauliktankinhalt	l	52,0

Technische Änderungen vorbehalten. Alle Angaben ohne PowerTilt.

ABMESSUNGEN

Max. Grabtiefe	A	mm	3.585
Max. Abstechhöhe	B	mm	5.325
Max. vertikale Grabtiefe	C	mm	2.865
Max. Überladehöhe	D	mm	3.720
Min. Überladehöhe	E	mm	1.440
Max. Reichweite am Grund	F	mm	5.785
Max. Reichweite	G	mm	5.925
Max. vertikaler Grabradius	H	mm	3.865
Planierschild ab	I	mm	355
Planierschild auf	J	mm	435
Breite Oberwagen	K	mm	1.900
Breite Kabine	L	mm	1.040
Breite Ketten	M	mm	400
Bodenfreiheit	N	mm	300
Breite Laufwerk	O	mm	2.000
Laufwerkslänge	P	mm	2.500
Länge Achse-Hubarm horiz.	Q	mm	4.105
Abstand Planierschild-Achse	R	mm	1.720
Transportlänge	S	mm	5.350
Höhe Planierschild	T	mm	430
Breite Planierschild	U	mm	2.000
Gesamthöhe	V	mm	2.575
Auslegerversatz links	W	mm	730
Auslegerversatz rechts	X	mm	835
Schwenkradius hinten	Y	mm	1.180
Schwenkradius rechts	Z	mm	1.290



Ihr zuständiger Händler



Wilhelm Schäfer GmbH
Lise-Meitner-Straße 2 • 64646 Heppenheim
Tel.: +49 (0) 6252/93 81 0 • Fax: +49 (0) 6252/93 81 19
E-Mail: info@wschaefer.de • Web: www.takeuchi.de