

# TAIKELUCHI

**DER HÜLLKREISBAGGER**

**TB 280 FR**



# UNÜBERTROFFEN, WENN'S ENG WIRD: DER TB 280 FR

2.700 mm



1



2



3

## **DIE WENDE FÜR IHRE BAUSTELLE: NUR 2.700 MM HÜLLKREIS**

Mit dem Hüllkreis wird der Platz bezeichnet, den ein Bagger für eine 360-Grad-Drehung benötigt. Je kleiner dieser ist, desto wendiger ist der Bagger und desto effizienter kann er auf Baustellen eingesetzt werden. Mit einem Hüllkreis von nur 2.700 mm ist der innovative TB 280 FR gerade bei engen Platzverhältnissen ideal.

## **FÜHRENDE BAGGER FÜR BAGGERFÜHRER**

Wer unsere Bagger bedient, kennt den Unterschied. Die Profimaschinen vom Marktführer Takeuchi bringen entscheidende Vorteile: Sie sind besonders leistungsfähig, effizient, zuverlässig und bedienerfreundlich. Von diesen Qualitäten profitieren Sie bei der täglichen Arbeit und auch auf Dauer zahlen sie sich aus. Damit dies so bleibt, berücksichtigen wir bei jeder Neu- und Weiterentwicklung die Anforderungen unserer Kunden.

# IMMER AUF IHRER SEITE: DER VERSATZ AUSLEGER



# UNSER STANDPUNKT: MEHR HUBKRAFT UND MEHR STABILITÄT

Für effektive seitliche Schachtarbeiten benötigen Sie eine möglichst große Hubkraft. Der TB 280 FR erfüllt diese Anforderungen optimal:

- **HOHE FLEXIBILITÄT** durch Versatzaufleger mit Gelenkmechanismus im Oberwagen
- **MAXIMALE STANDFESTIGKEIT** durch Schwerpunkt im unteren Teil der Maschine
- **ABSOLUT VIELSEITIG** durch Ausstattungsoption Powertilt (Schwenkmotor)



5

# AUSRÜSTUNG

## ALLES IM FLUSS: DIE STEUERKREISLÄUFE FÜR HYDRAULIKWERKZEUGE

Um Ihnen das effiziente Arbeiten zu erleichtern, haben wir uns für den TB 280 FR einiges einfallen lassen:

- **VEREINFACHTES HANDLING** durch drei angesteuerte Zusatzkreisläufe bis zum Löffelstiel
- **EFFIZIENTER EINSATZ VON MEHRZWECK- UND SORTIERGREIFERN** durch individuell proportionale Ansteuerung der hydraulischen Zusatzkreisläufe 1 und 2 – kein Hin- und Herschalten zwischen Öffnen/Schließen bzw. Drehen rechts/links
- **ZEITERSPARNIS BEIM WERKZEUGWECHSEL** durch Zusatzkreislauf 3 – vorgesehen für hydraulischen Schnellwechsler

Die Flussrate können Sie für verschiedene Anbauwerkzeuge einstellen und mit der entsprechenden Symbolik hinterlegen. Für Zusatzkreislauf 1 ist eine Literleistung von max. 148 l/min verfügbar. Mithilfe des serienmäßigen Druckspeichers werden die Zusatzkreisläufe vor dem Werkzeugwechsel entlastet.

## SICHER IST SICHER: DER LASTHEBEBETRIEB

In der täglichen Arbeit werden höchste Anforderungen an heutige Baumaschinen gestellt. Der TB 280 FR bietet Ihnen serienmäßig:

- **SICHERER LASTHEBEBETRIEB** durch serienmäßige Rohrbruchsicherung, Überlastwarneinrichtung sowie Lasthalteventile am Hauptausleger und am Löffelstielzylinder
- **WEITERE ABSICHERUNG** durch optionale Lasthaken – angebracht nach Wunsch

Übrigens: Im Lasthebebetrieb ist eine Lastsicherheitseinrichtung nach EN474-5:2006+A2:2012 Erdbaumaschinen-Sicherheit-Lasthebebetrieb Pflicht!



# SONDERAUSRÜSTUNG

## AUF ZACK: DAS TAKLOCK

Das optionale Schnellwechselkupplungssystem TAKLOCK ermöglicht Ihnen, zwei Anschlüsse auf einmal zu verbinden oder zu trennen: Das spart Ihnen wertvolle Zeit bei der Montage von hydraulischen Anbaugeräten.



## PERFEKTER WERKZEUGWECHSEL: DER HYDRAULISCHE SCHNELLWECHSLER



8

## SCHACHTMEISTER: DER POWERSPATEN

Der Powerspaten ergänzt ideal Ihr Löffelsortiment. Mit dem Powerspaten bewältigen Sie schwierige Arbeiten extrem präzise:

- **VERTIKALER UND HORIZONTALER EINSATZ** durch zwei Schnellwechselrahmen
- **SENKRECHTES SCHACHTEN VOR DER MASCHINE** durch spezielle Formgebung



9

POWERSPATEN



10

POWERSPATEN



11

LC-LÖFFEL



12

LC-GRABWANNE

## VIELSEITIG NUTZBAR: DIE SYMLOCK- UND LC-WERKZEUGE

Die LC-Werkzeuge sind besonders flexibel:

- **VERWENDBAR IN VIER POSITIONEN** durch kreuzförmigen Wechselrahmen
- **EINSATZ AN SCHWER ZUGÄNGLICHEN STELLEN** besonders bei zusätzlicher Ausrüstung mit Powertilt



13

LC-AUFNAHME



14

SYMLOCK MIT  
TRANSPORTKLINGE

# AUSSTATTUNG



## HART IM EINSATZ: DAS ABSTÜTZ- UND PLANIERSCHILD

Für den Lasthebebetrieb ist die Verwindungssteifigkeit des Abstütz- und Planierschilds besonders wichtig. Der TB 280 FR bietet Ihnen auch in dieser Hinsicht jetzt noch mehr:

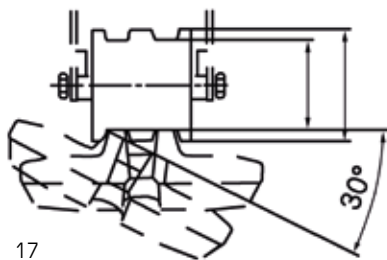
- **GROSSE STABILITÄT** durch optimiertes Doppelwandschild (an Maschine angeleitet durch strapazierfähige Kastenprofilarme)
- **MAXIMALE STANDSICHERHEIT** durch verlängertes Schild
- **PERFEKTE PLANIERARBEITEN** durch angesetzte Schneide und verbesserte Profilierung
- **LANGE EINSATZZEITEN** durch massiven Schutz des Hydraulikschlinderzylinders



## GEGEN STILLSTAND: DIE LAUFWERKE

Die Laufwerke tragen einen großen Teil zur Standsicherheit des TB 280 FR bei. Auch die weiteren Vorteile überzeugen:

- **HOHE STANDSEITEN** durch erstklassige Laufwerkskomponenten wie dreiflanschige Laufwerksrollen und Short-Pitch-Ketten
- **LANGE LEBENSDAUER DER KETTEN** durch vollautomatische hydraulische Kettenspannung
- **NIEDRIGE BETRIEBSKOSTEN** durch insgesamt gesenkten Reparatur- und Wartungsbedarf
- **GROSSE FLEXIBILITÄT** – Austausch von Gummi-Stahl- oder Gio-Gripketten ohne Umbau des Laufwerks



OPTIMALE KETTENFÜHRUNG



DREIFLANSCHIGE LAUFWERKSROLLEN



VOLLAUTOMATISCHE HYDRAULISCHE KETTENSPIANNUNG



# ANTRIEB UND WARTUNG

## GUTER SERVICE: DIE WARTUNG

Die Abdeckhauben bieten Ihnen beim TB 280 FR einen optimalen und schnellen Zugang für die tägliche Wartung. Durch die kippbare Kabine können Sie die Servicezeiten verkürzen.

## SAUBERE LEISTUNG: DER MOTOR UND DER AUSPUFF

Der TB 280 FR verfügt über einen leistungsstarken Common-Rail-Dieselmotor mit 49,6 kW, der für hohe Leistung und niedrigen Kraftstoffverbrauch sorgt:

- **MAXIMALE AUSGANGSLEISTUNG** durch Leistungsmodus PWR (nur bei 10% der üblichen Baggerarbeiten notwendig)
- **NIEDRIGER KRAFTSTOFFVERBRAUCH UND GERÄUSCHPEGEL** durch Betrieb im ECO-Modus
- **UMWELTSCHONEND** mit Katalysator DOC sowie Dieselpartikelfilter für die Abgasreinigung

Der nach oben verlegte Auspuff verhindert die Beschädigung von Hausfassaden und Hecken. Außerdem sind Personen im Umfeld der Maschine nicht dem Abgasstrom ausgesetzt.

## FÜR HEISSE MOMENTE: DIE KÜHLEREINHEIT



20



21

Die großen Öl- und Wasserkühler des TB 280 FR sorgen für optimale Kühlung.



22



23

# KABINE

24



## SPIELEND LEICHT: DIE BEDIENELEMENTE

Auf den Bedienkomfort wurde beim TB 280 FR besonderer Wert gelegt:

- **ERGONOMISCHE ABLÄUFE** durch entsprechend angeordnete Joysticks mit integrierten Bedienelementen für Zusatzkreisläufe und Fahrstufenschaltung
- **FEINFÜHLIGES HANDLING** durch proportionale Ansteuerung der Zusatzkreisläufe
- **ANGENEHMES ARBEITEN** durch hydraulisch vorgesteuerte Fahrhebel und verstellbare Armlehnen



ERGONOMISCH ANGEORDNETE JOYSTICKS UND  
HÖHENVERSTELLBARE ARMLEHNEN MIT INTEGRIERTER  
DREHZAHLEINSTELLUNG

## ALLES IM BLICK: DAS LCD-DISPLAY

Über die aktuellen Betriebszustände der Maschine informieren Sie sich ganz einfach auf dem Hauptbildschirm. Auch die unterschiedlich eingestellten Litermengen für Zusatzkreislauf 1 können Sie hier abrufen. Damit Sie sich beim Bedienen leichter tun, haben wir das LCD-Color-Display optimiert:

- **HERVORRAGENDE LESBARKEIT** durch Tag- und Nacht-Designs
- **SCHNELLER ÜBERBLICK** durch verständliche Symbolik und klaren Aufbau
- **HOHER BEDIENKOMFORT** durch innovative Einstellmenüs

Für Kreislauf 2 kann die Literleistung ebenfalls verändert und programmiert werden. In den Untermenüs finden Sie alle Einstell- und Informationspunkte.



27



28



29

## GERÄUMIG: DIE FAHRERKABINE

Die geöffnete Kabinentür liegt dicht an der Kabine an und steht nicht über das Heck der Maschine hinaus. So können Sie Beschädigungen an der Tür auch bei engen Platzverhältnissen vermeiden. Darüber hinaus profitieren Sie von weiteren Vorteilen:

- **LEICHTES EINZIEHEN DER FRONTSCHIEBE** durch Gasdruckdämpfer
- **GUTE SICHTVERHÄLTNISSE** durch getönte Kabinenscheiben aus glattem Glas
- **BEQUEMES ARBEITEN** durch leistungsstarkes Heizungs- und Lüftungssystem, Komfortsitze mit hoher Rückenlehne, 6-fach-Verstellung und breite Einstiege



30

BREITER KABINENEINSTIEG UND EINZIEHBARE FRONTSCHIEBE

# STANDARD AUSRÜSTUNG DES TB 280 FR

## ARBEITSAUSRÜSTUNG

- 1., 2. + 3. Zusatzkreis komplett verlegt mit Anschlüssen am Löffelstiel
- 1. + 2. Zusatzkreis proportional angesteuert
- 1. Zusatzkreis mit Dauerbetriebsschaltung (A-Seite)
- 3. Zusatzkreis für hydraulischen Schnellwechsler
- Druckentlastung für Zusatzhydraulik
- Hochdruckabsperrhähne an den Zusatzkreisläufen
- Hubzylinderschutz
- 2-fache Sicherheitsabschaltung für Hauptausleger
- 1 Arbeitsscheinwerfer am Ausleger
- Rohrbruchsicherung, Überlastwarneinrichtung
- Lashalteventile am Hub- und Löffelstielzylinder

## PLANIERSCHILD

- Verwindungsfreies Kastenprofil
- Zurrösen

## LAUFWERK

- Short-Pitch-Gummiketten
- Dreiflanschige Laufwerksrollen
- 1 Tragrolle
- Ösen für Transportsicherung
- Gebremste Fahrmotoren (automatisch)
- Vollhydraulisches Kettenspannsystem
- Fahrstufenautomatik

## MOTOR/HYDRAULIK

- Dieselmotoren
- Abgasnorm EU-Stufe 3B
- PWR-Powermodus
- Automatische Drehzahlrückstellung
- 4 Hydraulikpumpen
- Leistungsstarke Öl-/Wasserkühler
- Schwenkbremse (automatisch)
- Bordwerkzeug und Fettpresse
- Automatische Kraftstoffentlüftung

## KABINE

- Kippbare Komfortkabine
- Komfortsitz mit hoher Rückenlehne
- Hydraulisch vorgesteuerte Fahrhebel
- Kabinenheizung
- Einziehbares Frontscheibe mit 2 Gasdruckdämpfern
- Getönte Kabinenscheiben
- Radio
- Getränkehalter



# AUSSTATTUNGSVARIANTEN DER BAGGERAUSRÜSTUNG TB 280 FR



## AUSSTATTUNGSVARIANTE V1

Sicherheitsausstattung	Hubzylinder	Löffelstielzylinder
Rohrbruchsicherung	ja	ja
Lasthalteventil	ja	ja
Überlastwarneinrichtung	ja	

1. Zusatzkreis (proportional gesteuert)
2. Zusatzkreis (proportional gesteuert)
3. Zusatzkreis (Schnellwechslerkreis)

## AUSSTATTUNGSVARIANTE V2

Erweitert die Serienausstattung V1 um:

- Hydraulischer Schnellwechsler HS08 Rohrstaffel
- Die Rohrstaffel führt Zusatzkreis 3 auf dem Löffelstiel und durch die Löffelkinematik zum Schnellwechsler.

## AUSSTATTUNGSVARIANTE V3

Erweitert die Serienausstattung V1 um:

- Original Powertilt, 174° schwenkbar
- Lasthaken am Powertilt
- Hydraulischer Schnellwechsler HS08 Rohrstaffel

Die Rohrstaffel führt Zusatzkreis 3 und 4 auf dem Löffelstiel und durch die Löffelkinematik zum Schnellwechsler und zum Powertilt.

## AUSSTATTUNGSVARIANTE V4

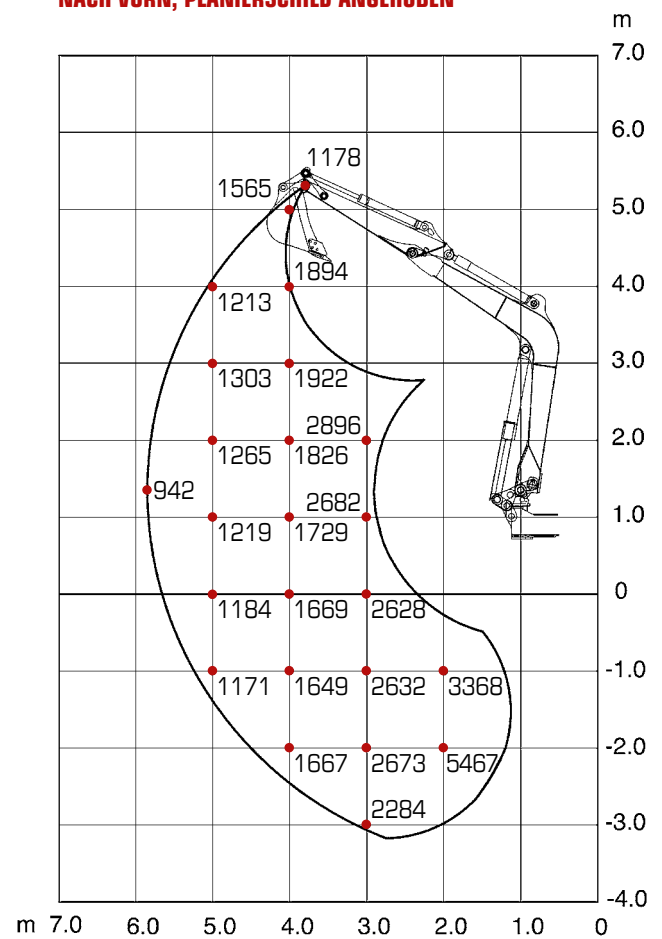
Erweitert die Ausstattung V3 um:

- Elektrische Greiferumschaltung in der Kabine (Umschaltung für den Betrieb von Schachtgreifern)

# HIER STEHT, WAS GEHT: DER LASTHEBEBETRIEB

TB 280 FR (SSA)

## NACH VORN, PLANIERSCHILD ANGEHOBE

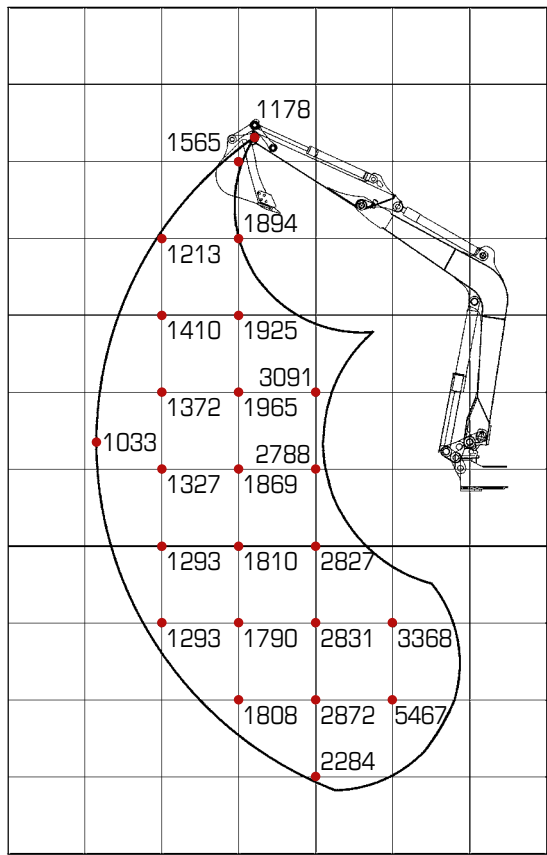


Die Hublasten in den Grafiken betragen bis zu 87% der hydraulischen Hublast bzw. bis zu 75% der Kipplast.  
Die Werte sind in Kilogramm angegeben – ohne Powertilt. Technische Änderungen vorbehalten.

**NACH HINTEN**

m

7.0  
6.0  
5.0  
4.0  
3.0  
2.0  
1.0  
0  
-1.0  
-2.0  
-3.0  
-4.0

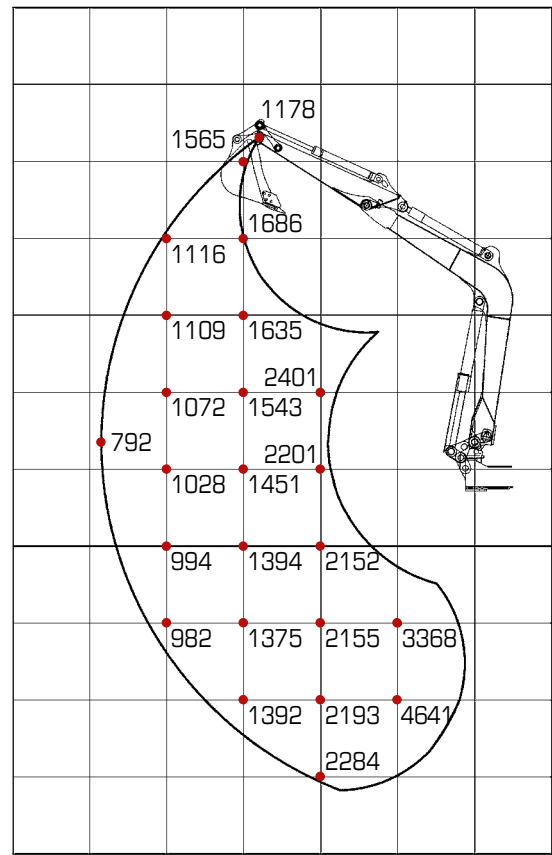


m 7.0 6.0 5.0 4.0 3.0 2.0 1.0 0

**ZUR SEITE**

m

7.0  
6.0  
5.0  
4.0  
3.0  
2.0  
1.0  
0  
-1.0  
-2.0  
-3.0  
-4.0



m 7.0 6.0 5.0 4.0 3.0 2.0 1.0 0

# TECHNISCHE DATEN TB 280 FR

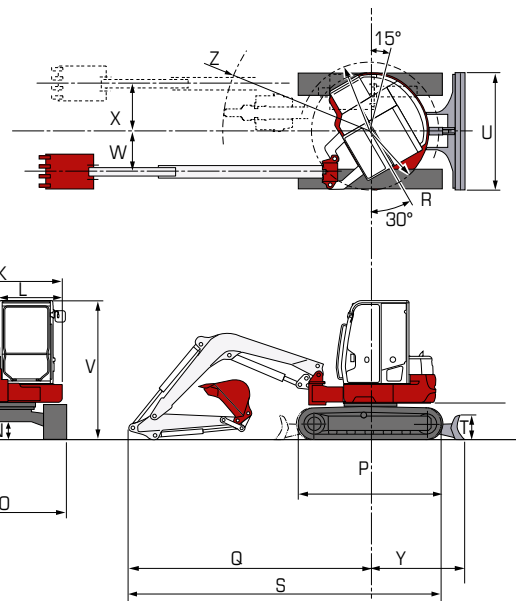
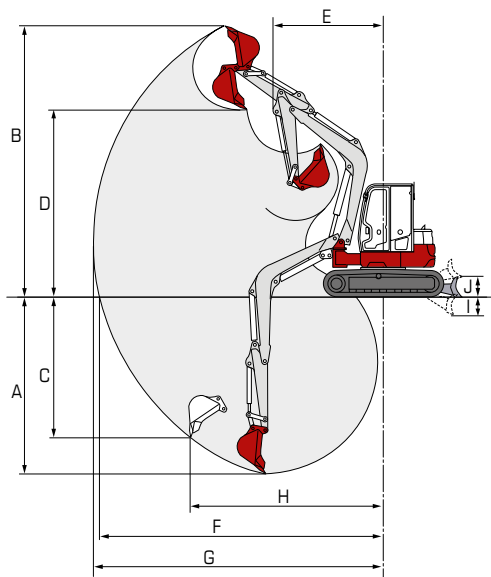
TECHNISCHE DATEN		
Maschinengewicht	kg	8500
Bodendruck	kg/cm <sup>2</sup>	0,37

MOTOR		
Typ		4TNV98CT
Leistung ISO 9249/SAEJ 1349	kW/PS	49,6/67,4
Drehzahl	U/min	2000
Hubraum	cm <sup>3</sup>	3318
Anzahl der Zylinder		4
Kraftstofftank	l	100
Schwenngeschwindigkeit	U/min	10
Fahrgeschwindigkeit 1	km/h	2,7
Fahrgeschwindigkeit 2	km/h	5,2
Steigfähigkeit	Grad	30
Auslegerschwenkwinkel	Grad	15/30

HYDRAULIK		
Hydr. Pumpen	Summenleistungsgeregelt	
Max. Fördermenge	l/min	2 x 74, 1 x 60, 1 x 15
Max. Druck – Zusatzkreise	MPa/bar	20,6/210
Max. Druck – Ausrüstung	MPa/bar	27,5/275
Zusatzhydraulik Service 1	max. l/min	148
Zusatzhydraulik Service 2	max. l/min	60
Geräuschpegel	LwA	99
Geräuschpegel	LpA	82

Technische Änderungen vorbehalten. Alle Angaben ohne Powerlift.

ABMESSUNGEN TB 280 FR			STANDARDSTIEL
Max. Grabtiefe	A	mm	4195
Max. Abstechhöhe	B	mm	6280
Vertikale Grabtiefe	C	mm	3160
Überladehöhe	D	mm	4295
Min. Schwenkradius gerade	E	mm	2835
Max. Reichweite am Grund	F	mm	6715
Max. Reichweite	G	mm	6870
Max. vertikaler Grabradius	H	mm	4700
Planierschild ab	I	mm	490
Planierschild auf	J	mm	525
Breite Oberwagen	K	mm	2170
Breite Kabine	L	mm	1040
Breite Ketten	M	mm	450
Bodenfreiheit	N	mm	315
Breite Laufwerk	O	mm	2300
Laufwerkslänge	P	mm	2855
Länge Achse–Hubarm horiz.	Q	mm	4755
Schwenkradius hinten	R	mm	1280
Transportlänge	S	mm	6160
Höhe Planierschild	T	mm	500
Breite Planierschild	U	mm	2300
Gesamthöhe	V	mm	2725
Auslegerversatz links	W	mm	805
Auslegerversatz rechts	X	mm	945
Achse Planierschild	Y	mm	2055
Mindestradius der Arbeits- rüstung und Anbaugeräte	Z	mm	2835



Ihr zuständiger Händler



Wilhelm Schäfer GmbH  
 Rebhuhnstraße 2–4 • 68307 Mannheim  
 Tel.: +49 (0) 621/77 07 0 • Fax: +49 (0) 621/77 07 129  
 E-Mail: info@wschaefer.de • Web: www.wschaefer.de