

Kompakt- und Mobilbagger 6 bis 15 t



**WACKER
NEUSON**
all it takes!



Leistungsträger auf jeder Baustelle: die Kompakt- und Mobilbagger von Wacker Neuson.

1. Wirtschaftlichkeit, die überzeugt.

Jede Baustelle ist anders. Deshalb können Sie bei Wacker Neuson aus einem fein abgestuften Sortiment von Kompakt- und Mobilbaggern den für Sie optimal passenden auswählen – ob 6 Tonnen oder 15 Tonnen, ob Kette oder mobil, ob mit oder ohne Hecküberstand. In jedem Fall bekommen Sie eine Maschine, die robust, leistungsstark und einfach zu bedienen ist – und durch ihre vielseitige Einsatzbarkeit auch noch besonders wirtschaftlich.

2. Qualität, die verpflichtet.

Unsere geballte Bagger-Kompetenz sitzt in Hörsching bei Linz. Hier werden unsere Maschinen entwickelt, produziert und in die ganze Welt verkauft. Dabei achten wir auf höchste Qualitätsstandards in allen Prozessschritten. Schließlich trägt jeder unserer Bagger ein besonderes Gütesiegel: Zuverlässigkeit „made in Austria“.

3. Kundennähe, die keine Wünsche offenlässt.

Ihre Anforderungen sind unser Ansporn. So bieten wir Ihnen nicht nur eine große Auswahl an Baggern, sondern auch eine Vielzahl an Anbaugeräten, mit denen Sie Ihr Einsatzspektrum erweitern und wir noch individueller auf Ihre Wünsche eingehen können. Hinzu kommen umfassende Dienstleistungen rund um Ihre Maschinen: von der individuellen Finanzierungslösung bis zur professionellen Instandhaltung. So können Sie sich ganz auf Ihre Projekte konzentrieren.

Wacker Neuson – all it takes!

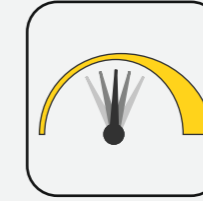
Wir bieten Produkte und Dienstleistungen, die Ihren hohen Anforderungen und vielfältigen Einsätzen gerecht werden. Wacker Neuson steht für Zuverlässigkeit. Das gilt selbstverständlich auch für unser umfangreiches Sortiment an Baggern. Für Ihren Erfolg geben wir täglich unser Bestes. Und das mit voller Leidenschaft für unsere Aufgaben.

Bagger-Kompetenz bis ins Detail.



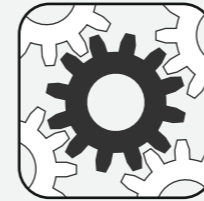
Effizienz

- **LUDV (lastunabhängige Durchflussverteilung):** komfortable, ermüdungsfreie Steuerung unabhängig von der zu bewegenden Last
- **Thermische Beständigkeit:** konstante Arbeitsleistung bei Umgebungstemperaturen bis 45 Grad
- **Vielzahl an Optionen ab Werk:** individuelle Ausstattung nach Wunsch



Vielseitigkeit

- **Steuerkreise (AUX I-V):** bis zu 5 Zusatzsteuerkreise ab Werk
- **Hohe Maschinenauslastung** durch zahlreiche Anbaugeräte ab Werk
- **Kundenfarben:** Auf Wunsch lackieren wir auch in Sonderfarben
- **Innovatives Frontscheibensystem** für optimale Lüftung bei jedem Wetter



Wartung

- **Optimale Servicezugänge** dank kippbarer Kabinen
- **Lange Lebensdauer** dank hochwertiger Komponenten und Prozesse
- **Verkürzte Wartung:** Diagnose-Tool WANDA erleichtert Fehlersuche



Sicherheit

- **Intuitives Bedienen** per Joystick, Display, Jog Dial und Keypad
- **Große Komfortkabine** mit individuellen Einstellmöglichkeiten
- **Sehr gute Sicht** auf den gesamten Arbeitsbereich
- **EquipCare** für optimale Transparenz im Fuhrparkmanagement

Alle Kompakt- und Mobilbagger von 6 bis 15 t aus dieser Broschüre im Überblick.



ET65

Transportgewicht: 5.806–6.682 kg



EZ80

7.588–8.877 kg
> Seite 04



ET90

8.348–9.625 kg



ET145

Transportgewicht: 14.917–15.701 kg
— > Seite 16 —



EW65

6.472–7.720 kg
— > Seite 22 —



EW100

9.241–10.461 kg
— > Seite 28 —

Weitere Bagger der Gewichtsklasse Minibagger < 6 t.

(Mehr Informationen in der Broschüre „Minibagger“ oder unter www.wackerneuson.com).



EZ17e

1.681 kg



803

932–992 kg



ET16

1.402–1.602 kg



EZ17

1.596–1.822 kg



ET18

1.582–2.060 kg



ET20

1.862–2.182 kg



ET24

2.057–2.401 kg



EZ26

2.596–3.222 kg



ET35

3.418–4.335 kg



EZ36

3.507–4.452 kg



ET42

3.900–4.300 kg



EZ50

4.600–5.000 kg



Der ET65 mit Verstellausleger und 3-Punkt-Kinematik ist die flexible Performance-Maschine für schnelle Zykluszeiten

Der EZ80 verbindet kompakte Abmessungen mit exzellenten Grabkräften – für Bestleistungen auf kleinem Raum

Der ET90 überzeugt mit herausragender Motor- und Hydraulikleistung – geballte Kraft, die dank Load-Sensing-System perfekt unter Kontrolle bleibt

Kraft und Effizienz mal drei: die Kettenbagger ET65, EZ80 und ET90.

	ET65	EZ80	ET90
Transportgewicht (kg)	5.806–6.682	7.588–8.877	8.348–9.625
Grabtiefe mit kurzem bzw. langem Löffelstiel (mm)	3.893*–4.193*	3.919–4.169	4.379*–4.679*
Motorleistung (kW)	42	42	55,4

* mit Verstellausleger

Dieselpartikelfilter
zur Erfüllung länderspezifischer,
gesetzlicher Emissionsvorgaben

Effizienter Antrieb
für hohe Leistungen

Niedriger Tankeinfüllstutzen für
einfaches Betanken ohne Klettern

Kompakt und wendig
durch intelligente
Anordnung der Kom-
ponenten und geringe
Maschinenhöhe

Hohe Standsicherheit
durch niedrigen Schwer-
punkt und optionales
Zusatzheckgewicht

Optimaler Wartungszugang
für schnellen, kostengünstigen
Service

Großer und robuster Alu-Kühler,
leicht zu reinigen und mit der größten
Kühlleistung seiner Klasse

Geräumige Komfortkabine
lässt sich an jede Bediener-
größe anpassen

100 % Leistung bis 45 °C
Umgebungstemperatur

8 große Verzurrösen
für sicheren Transport

Je nach Modell **verschiedene
Kettenvarianten** zur Auswahl

Zwei Betriebsmodi zur Wahl:
volle Leistung (POWER) oder Sprit
sparen (ECO)

Bis zu 7 Scheinwerfer
für die optimale Ausleuchtung des
Arbeitsbereichs (optional auch LEDs)

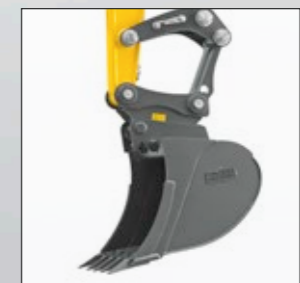
Kurze Hydraulikschläuche
für weniger Verlustleistung und
lange Lebensdauer

Vielseitig einsetzbar durch bis
zu 5 Zusatzsteuerkreise ab Werk

**Präzise Steuerung bei jeder
Last** dank Load-Sensing-
Hydrauliksystem mit LUDV

3-Punkt-Kinematik erhöht
Einstechtiefe und Grabkräfte

Verstellausleger für höheren
Grabradius und weniger Umpositionieren
(optional bei ET65 und ET90)





Unsere drei Wirtschaftswunder.

Starke Leistung: Alle drei Bagger verbrauchen bis zu 20 % weniger Kraftstoff als vergleichbare Modelle. Dennoch gehören sie im Bereich der Grab- und Losbrechkraft zu den Besten ihrer Klasse. Wir hatten Ihnen ja ein Wunder versprochen.

Einzigartige 3-Punkt-Kinematik.

Das höhere Drehmoment bzw. die 3-Punkt-Kinematik sowie der auf 200 Grad erweiterte Drehwinkel machen den ET65 und den ET90 in puncto Grabkräfte zu den Besten ihrer Klasse.

- Optimaler Eindrehwinkel des Löffels
- Senkrecht noch tieferes Einstechen
- Kraftvolleres Ausheben
- Verbessertes Schüttverhalten und geringerer Materialverlust

Bis zu
20 %
mehr
Losbrechkraft

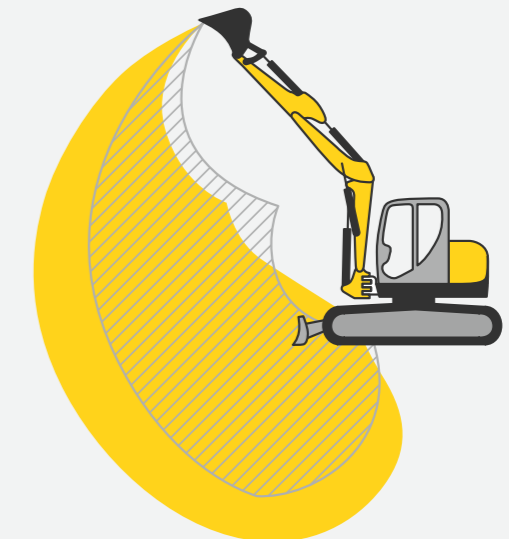
Senkrechte
Einstechtiefe:
+ 5 %



Drehwinkel gesamt: 200°

Mehr Spielraum dank Verstellausleger.

Ein Mehr an Beweglichkeit und damit einen größeren Aktionsradius bietet Ihnen der Verstellausleger. Denn das zusätzliche Gelenk macht es möglich, dass der Löffel ganz an das Fahrwerk bzw. das Planierschild herangezogen werden kann. Ideal, wenn enge Stellen zu passieren sind oder ein Hindernis aus dem Weg zu schaffen ist. Der Verstellausleger ist beim ET65 und ET90 optional erhältlich – einzigartig in diesen Klassen!



Mit kurzem und
langem Löffelstiel
verfügbar!

■ Monoausleger
■ Verstellausleger

Hohe Kraftstoffeinsparungen
durch die effiziente Hydraulik mit LUDV
(lastenunabhängige Durchflussverteilung).

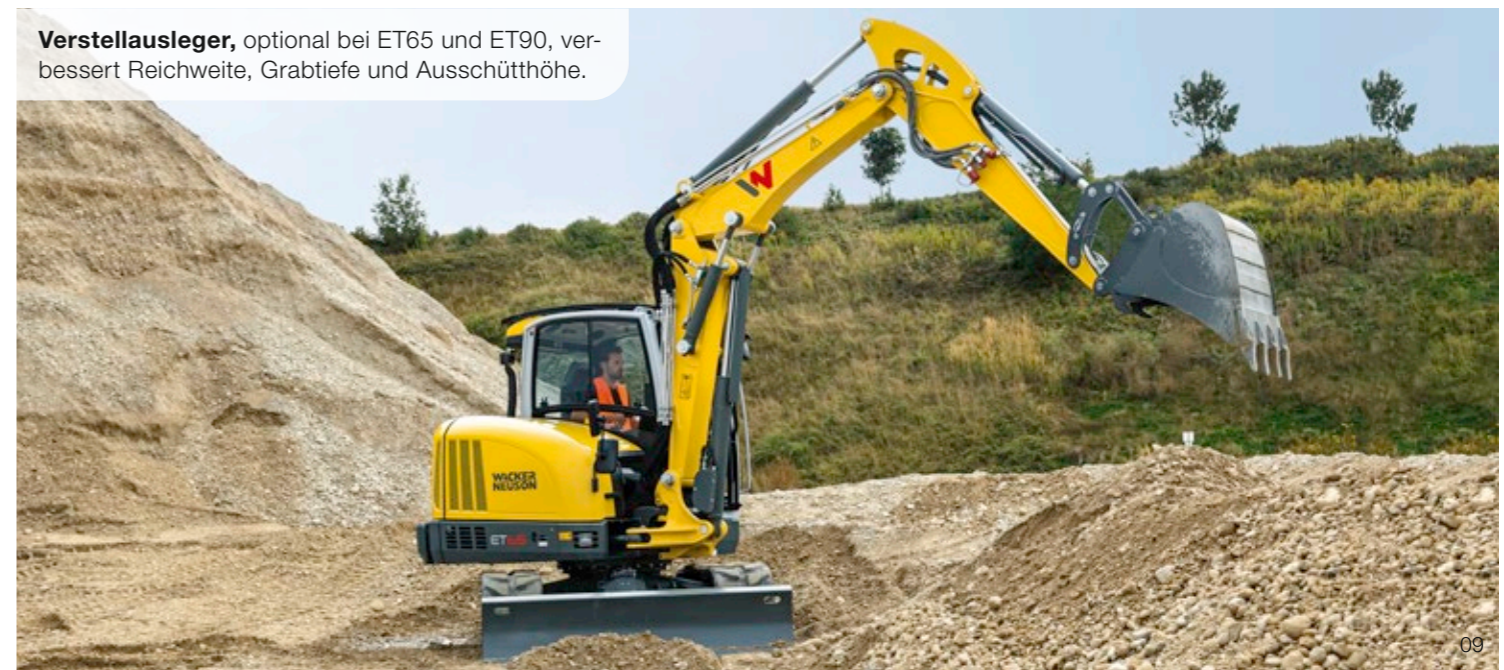
Ihre Vorteile:

Bis zu
+30 %
Produktivität



Bis zu
-20 %
Verbrauch

Verstellausleger, optional bei ET65 und ET90, verbessert Reichweite, Grabtiefe und Ausschütthöhe.





Voreinstellungen auf Tastendruck:
Per Jog Dial z. B. Litermenge oder Auflösung für Anbaugeräte abspeichern und abrufen.

Flexibel lüften und einfach kommunizieren –
dank innovativem Frontscheibensystem, ohne Scheiben herauszunehmen.



Mehr Kabinenkomfort.

Höchster Bedienkomfort ist beim ET65, EZ80 und ET90 serienmäßig. Darüber hinaus bieten wir Ihnen zahlreiche Optionen, um Ihren Bagger an Ihre individuellen Anforderungen anzupassen.

Zweigeteilte Frontscheiben, die sich komplett unter das Kabinendach verschieben lassen (Standardausstattung)

LED-Scheinwerfer für noch bessere Ausleuchtung

Sonnenrollo standard

Optimale Sichtverhältnisse durch die versetzte Armposition

Vollständige Innenauskleidung mit einer Vielzahl an Ablagefächern

Leistungsstarke Klimaautomatik für jederzeit angenehme Arbeitstemperatur

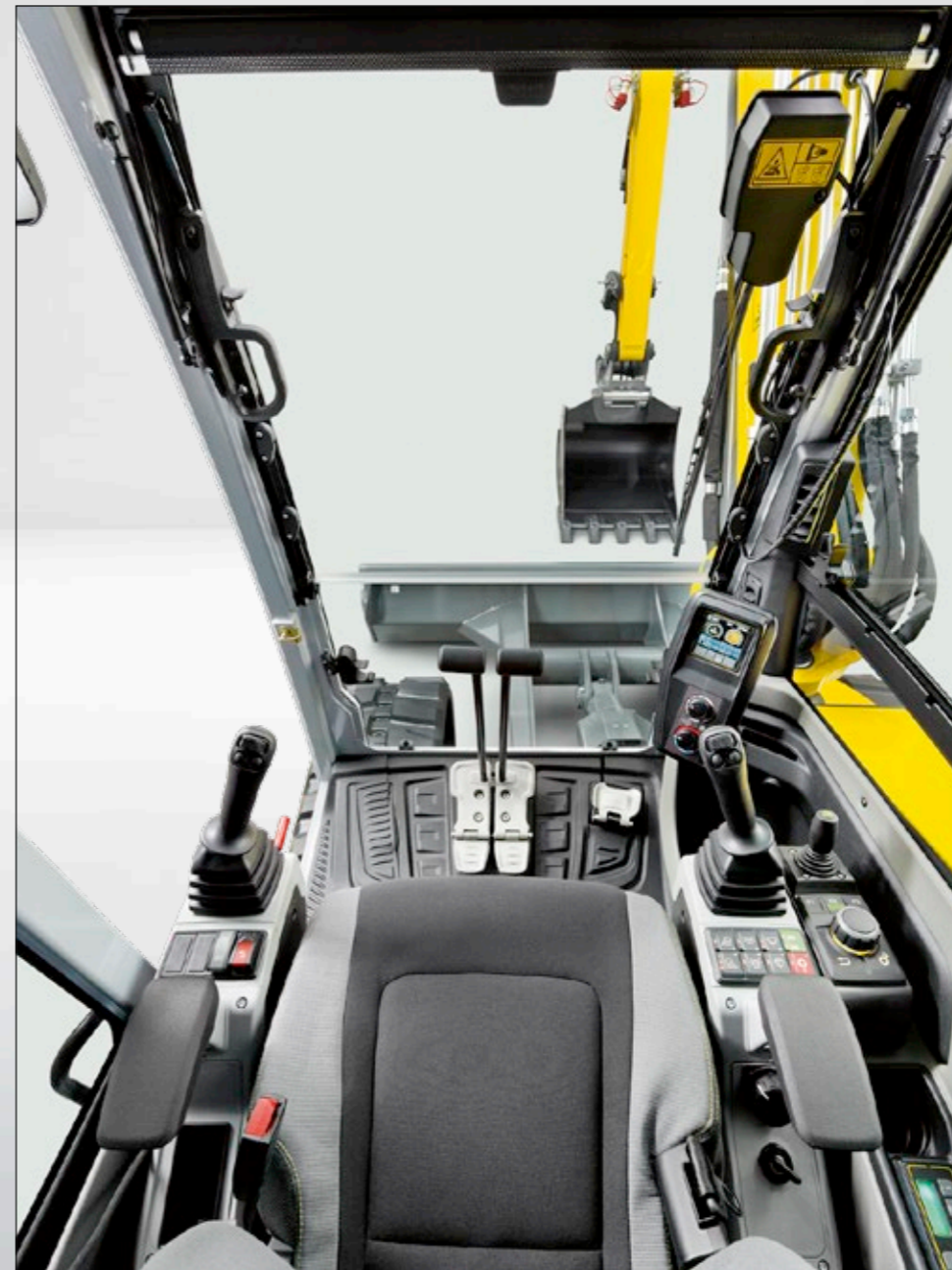
Großes Dachfenster für beste Sicht auch nach oben

Rückfahrkamera mit 7"-Multifunktionsdisplay für ideale Sicht nach hinten

Seitliche Schiebefenster

Komfortables und intuitives Joystick-Bedienkonzept: mit allen wichtigen Funktionen an beiden Joysticks

Bedienerfreundliches Jog Dial mit individuell speicherbaren Voreinstellungen (Standardausstattung)

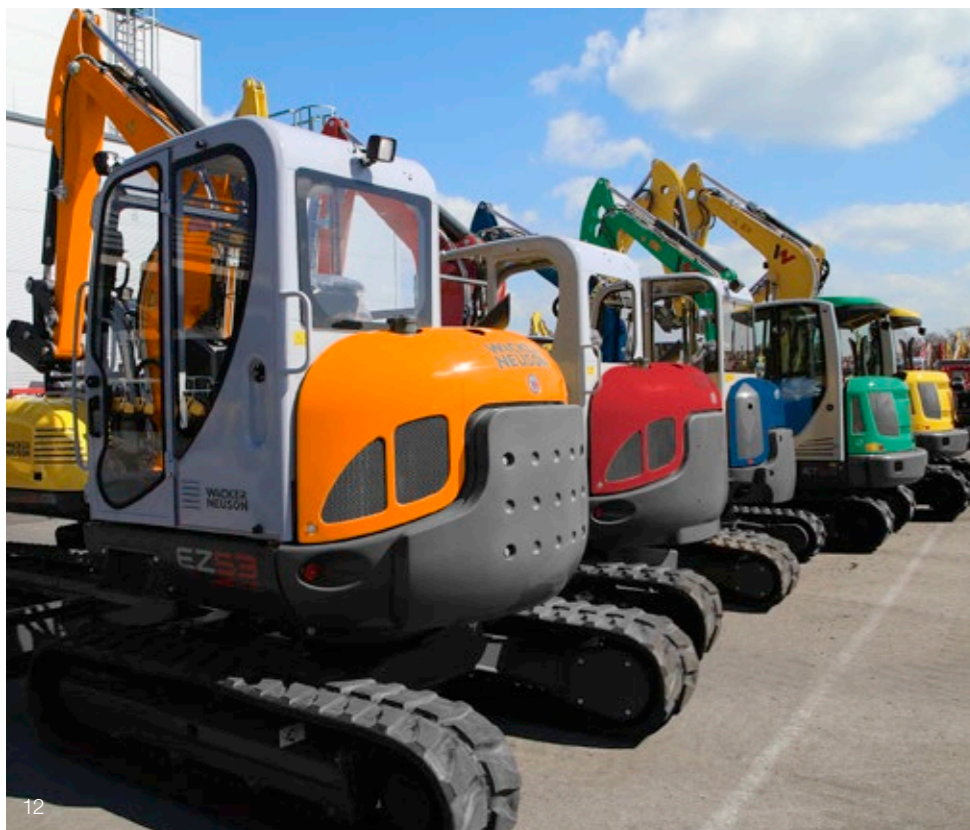


Sehr geringer Lärmpegel in der geschlossenen Kabine

Luftgefederter Komfortsitz mit Sitzheizung für erhöhten Fahrerkomfort und Höhenverstellung



Werkzeugträger mit vielen Einsatzmöglichkeiten dank bis zu 5 Zusatzsteuerkreisen.



Individualität durch Vielfalt.

Stellen Sie sich aus einer Vielzahl ab Werk verfügbarer Optionen Ihr perfektes Arbeitsgerät zusammen, z. B.:

- Bis zu 5 Zusatzsteuerkreise, davon 3 individuell einstellbar
- Dieselpartikelfilter
- Luftgefederter Sitz mit Sitzheizung
- 7 LED-Leuchten
- 4 Kettenvarianten
- Sonderlackierung in automotiver Qualität
- Rückfahrkamera
- Klimaautomatik
- Kontergewicht
- Panolin Hydrauliköl
- U. v. m.

Hydraulisches Schnellwechsellsystem Easy Lock.

Wechseln Sie in wenigen Sekunden das Anbaugerät – mit dem hydraulischen Schnellwechsellsystem Easy Lock. Dazu muss der Fahrer noch nicht einmal aussteigen und das neue Anbaugerät ist sofort einsatzfähig. Für noch mehr Flexibilität und Produktivität.

Klassische Werkzeugaufnahme, z. B. zum Ausheben, in wenigen Sekunden erledigen.



Umgekehrte Werkzeugaufnahme, z. B. zum Verschieben oder Glätten von Erde.



Powertilt: für den richtigen Dreh.

Die Powertilt Schwenkeinrichtung ist optional erhältlich und kann sowohl mit Easy Lock wie auch mit dem mechanischen Lehnhoff Schnellwechsellsystem kombiniert werden. Damit kann das Anbaugerät um bis zu 180° gedreht werden – ideal für Planier-, Mulch- oder Abbrucharbeiten.



Powertilt mit hydraulischem Schnellwechsler Easy Lock.



Anbaugeräte für jeden Einsatz.

Dank der optionalen Zusatzsteuerkreise können Sie unsere Bagger mit einer Vielzahl von Anbaugeräten ausstatten. Unser Sortiment umfasst alle Arten von Löffeln, Hydraulikhämmer, Adapterplatten und Vieles mehr. So vergrößern Sie im Handumdrehen Ihre Einsatzmöglichkeiten und damit die Auslastung Ihrer Bagger.



Hydraulikhämmer (Kit für jeden Bagger erhältlich)



Tieföffel (mit und ohne Zähne)



Grabenräumöffel



Schwenklöffel



Der EZ80 ohne Hecküberstand ermöglicht sicheres und präzises Arbeiten direkt an Wänden.



Sicheres Ein- und Aussteigen dank geringer Einstiegshöhe.

Reduzierte Abmessungen.

Ob beim Transport oder bei engen Raumverhältnissen: Dank der kompakten Bauweise lassen sich der ET65, der EZ80 und der ET90 ganz einfach zum nächsten Einsatzort bringen. Und auf der Baustelle kommen die Maschinen selbst bei beengtem Platz überall leicht und schnell hin – für hohe Effizienz bei jedem Einsatz.

- Sehr niedrige Einstiegshöhe
- Geringe Außenmaße durch intelligente Komponentenordnung
- Höhere Standsicherheit dank niedrigerem Schwerpunkt

Einfache Wartung. Einfache Reparatur.

Die hohe Produktivität unserer Maschinen liegt nicht nur an der robusten Technik. Durch schnell und gut zugängliche Wartungspunkte lassen sich die meisten Servicearbeiten in kurzer Zeit erledigen. Professionelle Wartung und Reparaturen durch unsere Techniker und Original-Ersatzteile von Wacker Neuson verlängern zudem die Lebensdauer Ihrer Maschinen.



Niedrige Emissionen, hohe Zukunftssicherheit.

In Sachen Umweltverträglichkeit, Nachhaltigkeit und geringer Emissionen sind Sie mit unseren Kompaktbaggern – auch in Zukunft – bestens aufgestellt. Denn alle Maschinen erfüllen die europäischen Emissions-Richtlinien zur Reduktion von Abgas-Schadstoffen, ohne dass Sie Kompromisse bei der Leistung, Lebensdauer oder Wirtschaftlichkeit machen müssen. Um das zu erreichen, verbauen wir ausschließlich modernste Motorentechnologien, die mit verschiedenen Abgas-Nachbehandlungssystemen ausgestattet sind.

Produktiv wie ein 14-t-Bagger und dabei klein und wendig wie ein Kompaktbagger

Konstant-Power-Motor für volle Leistung bei jeder Arbeitsdrehzahl und niedrigem Verbrauch

Bis zu 5 Zusatzsteuerkreise, davon 3 individuell einstellbar, für multifunktionale Anbaugeräte und umfangreiche Einsatzmöglichkeiten



Einer der größten Kompakten: der Kettenbagger ET145.

	ET145
Transportgewicht (kg)	14.917–15.701
Grabtiefe mit kurzem bzw. langem Löffelstiel (mm)	5.000–5.500
Motorleistung (kW)	42



Weniger Emissionen
bei gleichbleibender Leistung durch Diesel-partikelfilter (kein SCR notwendig)

2 voreingestellte Betriebsmodi:
POWER- oder spritsparender ECO-Modus

Große Komfortkabine mit Klimaanlage serienmäßig

Intuitive Bedienung aller Bagger-Funktionen über Jog Dial und Display

6 Scheinwerfer zur optimalen Beleuchtung des Arbeitsfeldes

Leiser Motor für weniger Lärmbelastung und leichtere Kommunikation

Umfangreiche Einsatzmöglichkeiten durch bis zu 5 Zusatzsteuerkreise

100 % Performance bei bis zu 45 Grad Umgebungstemperatur

Robuster Alu-Kühler verbessert die Kühlleistung und lässt sich leicht reinigen

3 Kettenvarianten für jeden Einsatzzweck

8 große Verzurrösen für einfaches, schnelles und sicheres Verladen

Schwenkkonsole bietet mehr Flexibilität bei Grabarbeiten und spart Zeit

Serienmäßiges Planierschild für maximale Hubkraft und Standsicherheit



Das Beste aus zwei Welten.

Als einer der weltweit größten Kompaktbagger verbindet der ET145 die Produktivität eines großen Modells mit den Vorteilen eines Kompaktbaggers, z. B.:

- Hohe Wendigkeit
- Einfacher Transport
- Verschiedene Kettenvarianten
- Hohe Grabkräfte, wie sonst bei deutlich größeren Baggern

ET145 mit Schwenkkonsole für höhere Produktivität.

Die Schwenkkonsole macht den ET145 zu einem echten Highlight in seiner Gewichtsklasse. Sie ermöglicht Ihnen einen vergrößerten Grabbereich nach rechts und links. Dadurch muss die Maschine wesentlich seltener bewegt werden und Sie sparen wertvolle Zeit.

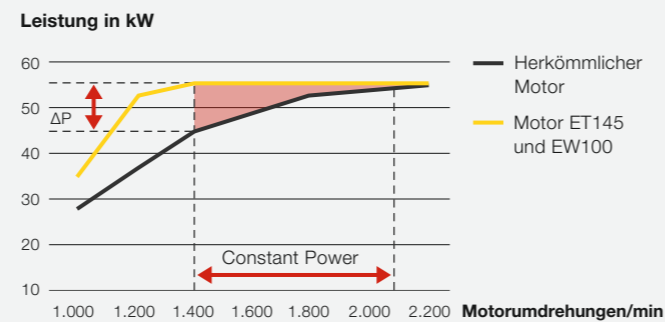
Die Schwenkkonsole ...

- ermöglicht Arbeiten entlang von Mauern oder Gräben
- erleichtert das Arbeiten bei Hindernissen wie Rohren oder fließendem Verkehr
- verbessert den Sichtbereich z. B. bei Aushubarbeiten im Kanalbereich
- hat einen Schwenkwinkelbereich von 70° links und 57° rechts



Der 55-kW-Motor bietet eine exzellente Grableistung bei niedrigem Verbrauch.

Volle Leistungskraft des Motors auch schon bei niedriger Drehzahl.



Große, ergonomische Komfortkabine: Sitzposition, Armlehnen und Steuerhebel lassen sich individuell einstellen.



Gute Traktion und Beweglichkeit in jedem Gelände mit der richtigen Kette.

Verstellausleger und 3-Punkt-Kinematik für größeren Grabradius, weniger Umpositionieren und schnellere Arbeitszyklen

Stufenlos von 0 bis 30 km/h ohne Gangwahl dank geschlossenem Fahrkreislauf – einfache Bedienung mit nur einem Fahrpedal

Präzise Steuerung im Niedrig- und Hochlastbereich dank Load-Sensing-Hydraulik mit LUDV (lastunabhängige Durchflussverteilung)

Kraft und Tempo, perfekt vereint: der Mobilbagger EW65.

	EW65
Transportgewicht (kg)	6.472–7.720
Grabtiefe mit kurzem und langem Löffelstiel (mm)	3.596*–3.895*
Motorleistung (kW)	42

* mit Verstellausleger



Verstellausleger für höheren Grabradius und weniger Umpositionieren

Kurze Hydraulikschläuche dank zentral positioniertem Steuerblock, dadurch weniger Verlustleistung und längere Lebensdauer der Schläuche

Einfache Betriebswahl: volle Leistung (POWER) oder Sprit sparen (ECO)

Beste thermische Beständigkeit seiner Klasse: volle Performance bis 45 °C Außentemperatur

Tempomat, ideal für Kommunalarbeiten wie Mähen, Fräsen und Mulchen

Bester Kabinenkomfort seiner Klasse: Klimautomatik, Sitzheizung, leiser Motor u. v. m.

Einfache Wartung durch kippbare Kabine und abnehmbare Chassisabdeckungen

Umweltgerecht und zukunftssicher durch Dieselpartikelfilter (optional)

7-Zoll-Multifunktionsdisplay inkl. Rückfahrkamera serienmäßig

Langlebiger Alu-Kühler mit hoher thermischer Beständigkeit

Individuelle Abstützvarianten: Schild oder Pratzen, hinten, vorne oder beidseitig

6 große Verzurrösen für schnelles Verzurren und sicheren Transport

Schneller Baustellenwechsel mit bis zu 30 km/h ohne Transportkosten

Kompakte Bauweise für sicheren Einstieg, einfachen Transport und sicheres Betanken

Optimale Ausleuchtung des Arbeitsfeldes (optional mit langlebigen LEDs)

Individuelle Ausstattung durch eine Vielzahl an Optionen ab Werk

Zwei Betriebsmodi zur Wahl: volle Leistung (POWER) oder Sprit sparen (ECO)

3-Punkt-Kinematik verbessert Losbrechkräfte, Einstechtiefe und Ausschütthöhe

Bis zu 5 Zusatzsteuerkreise ab Werk, davon 3 individuell einstellbar

Zweigeteilte Frontscheibe für variable Belüftung und einfache Kommunikation



Mehr Kraft und Reichweite dank 3-Punkt-Kinematik.

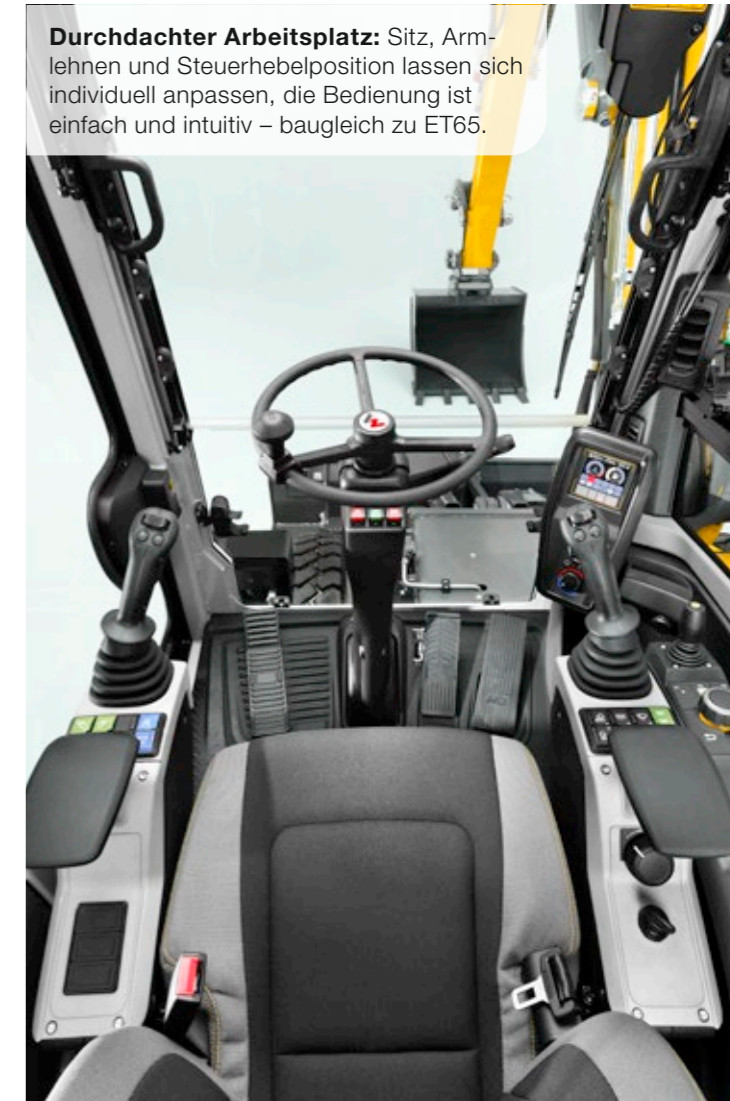
Durch einen zusätzlichen Bolzen in der Gelenkstange erhöht sich der Löffeldrehwinkel und damit das Drehmoment. Der Vorteil in Zahlen:

- Bis 20 % höhere Losbrechkraft
- 5 % größere Einstechtiefe
- 10 % größere Ausschütthöhe

Sowohl kraftvoll als auch feinfühlig:
Dank Load-Sensing-Hydraulik mit LUDV (last-unabhängige Durchflussverteilung) kann die Leistung an die Situation angepasst werden.



Durchdachter Arbeitsplatz: Sitz, Armlehnen und Steuerhebelposition lassen sich individuell anpassen, die Bedienung ist einfach und intuitiv – baugleich zu ET65.



Erhöhte Standsicherheit.

Ein stabiler, sicherer Stand ist essenziell – vor allem bei schweren Aushubarbeiten oder in schwierigem Gelände. Zum Abstützen können Sie Planierschild oder Abstützpratzen einsetzen – sowohl vorne wie auch hinten oder in beliebiger Kombination.

Mehr Spielraum dank Verstellausleger.

Ein Mehr an Beweglichkeit und damit einen größeren Aktionsradius bietet Ihnen der beim EW65 optional erhältliche Verstellausleger. So können Sie nicht nur tiefer graben, das zusätzliche Gelenk macht es auch möglich, den Löffel ganz an das Fahrwerk bzw. das Planierschild heranzuziehen. Ideal, wenn enge Stellen zu passieren sind oder ein Hindernis aus dem Weg zu schaffen ist.



■ Monoausleger
■ Verstellausleger

Innovatives Frontscheibensystem.

Die zweigeteilte Frontscheibe ermöglicht die optimale Lüftung der Kabine bei jedem Wetter. Außerdem erleichtert sie die Kommunikation mit dem Fahrer. Ein separates Herausnehmen und Lagern der Scheibe gehören der Vergangenheit an.



1 Geschlossene Frontscheibe – die zwei Glasscheiben schließen wasser- und winddicht ab.



2 Die obere Frontscheibe kann unter das Kabinendach geschoben werden. Die untere Scheibe dient als Spritzschutz.



3 Die untere Scheibe gleitet hinter die obere: ideal, um sich mit Kollegen zu verständigen.



4 Bei Bedarf werden beide Scheiben unter das Kabinendach geschoben und sind dort gut verwahrt.

Geschlossener Fahrkreislauf:
Geschwindigkeit einfach
stufenlos über das Fußpedal
steuern – kein Gangwechsel,
kein Wegrollen am Hang

3 Lenkarten: Vorderachse,
Allrad, Hundegang für
optimales Umsetzen in jeder
Baustellensituation

Komfortable, ermüdungsfreie
Steuerung dank Load-Sensing-
Hydrauliksystem mit LUDV
(lastunabhängige Durchfluss-
verteilung) – die Joystick-
Bewegungen bleiben für den
Bediener immer gleich

Produktivität auf Rädern: der Mobilbagger EW100.

	EW100
Transportgewicht (kg)	9.241–10.461
Grabtiefe mit kurzem bzw. langem Löffelstiel (mm)	3.950–4.250
Motorleistung (kW)	55



Sehr gute thermische Beständigkeit: 100 %
Leistung bis 45 Grad Umgebungstemperatur

Serienmäßiger Verstellausleger
vergrößert die Grabtiefe

Zwei Betriebsmodi zur Wahl:
volle Leistung (POWER) oder Sprit sparen (ECO)

Ergonomische Kabine mit individueller Anpassung von Sitz, Steuerhebelposition und Armauflagen

Tempomat, ideal für Kommunalarbeiten wie Mähen, Fräsen und Mulchen

Optimale Belüftung und Kommunikation durch flexibles Frontscheibensystem

Intuitives Bedienkonzept: einfache Steuerung über Joystick, Display, Jog Dial und Keypad

Optimal positionierter Steuerblock: Hydraulikschläuche sind kürzer und verschleißärmer, die Effizienz deutlich erhöht

Load-Sensing-Hydraulik mit LUDV (lastunabhängige Durchflussverteilung) für präzise, ermüdungsfreie Steuerung bei allen Lasten

Bis zu 5 Zusatzsteuerkreise ab Werk für zahlreiche Einsatzmöglichkeiten

Robuster Alu-Kühler, leicht zu reinigen

Ausleuchtung des gesamten Arbeitsbereichs (optional mit LEDs)

Großer Einsatzradius auf eigener Achse, standardmäßig bis 20 km/h (optional bis 30 km/h)

Verschiedene Abstützvarianten: Schild oder Pratzen, hinten, vorne oder beidseitig

6 große Verzurrösen für schnellen, sicheren Transport

Kotflügel (optional) für reduzierten Reinigungsaufwand



Mehr als ein Bagger.

Die innovative Hydraulik mit lastunabhängiger Durchflussverteilung und bis zu 5 Zusatzsteuerkreisen ab Werk machen den EW100 zum wahren Alleskönner. Die passenden Anbaugeräte liefern wir Ihnen gerne dazu.



Von 0 bis 30 km/h mit einem Fahrpedal für schnellen Ortswechsel ohne Transportkosten.



Große, kippbare Kabine.

Optimaler Zugang zu allen wichtigen Service-Bereichen: Die Kabine lässt sich um ca. 60° zur Seite kippen und die Chassisabdeckungen mit wenigen Handgriffen entfernen. So sind Reparaturarbeiten schnell erledigt.



Hohe Grabkräfte und eine größere Grabtiefe dank Verstellausleger sorgen für eine starke Aushubleistung und schnelle Zykluszeiten.



Konstant-Power-Motor.

Dank Konstant-Power-Motor bleibt die Grableistung des EW100 unabhängig von der Motordrehzahl gleich hoch. Das bedeutet:

- Volle Leistung schon bei niedriger Drehzahl
- Dadurch weniger Kraftstoffverbrauch
- Kein SCR (Selektive katalytische Reduktion) nötig, dadurch geringere Wartungskosten



Drei Lenkarten.

Für unterschiedliche Anforderungen auf der Baustelle sowie für Straßenfahrten stehen Ihnen beim EW100 drei Lenkarten zur Auswahl. Der Lenkartwechsel erfolgt ganz einfach über einen Kippschalter.



Vorderachsenlenkung für die schnelle Straßenfahrt.



Allradlenkung für einen besonders kleinen Wendekreis.



Hundeganglenkung für Parallelfahrten, z. B. an Gebäuden.

Konfigurationsmöglichkeiten

KOMPAKT- UND MOBILBAGGER

	ET65	EZ80	ET90	ET145	EW65	EW100
KABINE						
Kabine 1-türig (Schiebefenster)	●	●	●	●	●	●
FOPS Schutzgitter Level 1	●	●	●	○	●	○
FOPS Schutzgitter Level 2*	○	○	○	○	○	○
Außenspiegel (Rückspiegel)	●	●	●	●	●	●
Radio komplett	○	○	○	●	○	○
Radiovorbereitung	●	●	●	-	●	●
Klimaautomatik	○	○	○	●	○	○
Luftfederter Fahrersitz	○	○	○	○	○	○
HYDRAULIK						
Überlastwarneinrichtung Advanced	○	○	○	●	●	●
Überlastwarneinrichtung Basic	●	●	●	-	-	-
Proportionalsteuerung für Zusatzhydraulik/AUX I	●	●	●	●	●	●
3. Steuerkreis/AUX II	○	○	○	●	○	○
Panolin HLP Synt46 (Bio)	○	○	○	○	○	○
Flachdichtende Kupplung	○	○	○	○	○	○
Schockpatrone Zusatzhydraulik/AUX I	○	○	○	●	○	○
Schockpatrone 3. Steuerkreis/AUX II	○	○	○	●	○	○
Vorbereitung Powertilt/AUX III	○	○	○	○	○	○
Steuerkreis Greifer/AUX V	○	○	○	○	○	○
Vorbereitung Easy Lock/AUX IV	○	○	○	○	○	○
LACKIERUNG						
Sonderlack 1 RAL	○	○	○	○	○	○
Sonderlack 1 kein RAL	○	○	○	○	○	○
Sonderlack Kabine/Canopy RAL	○	○	○	○	○	○
SECURITY						
Security 24 C (2.000 h)	○	○	○	○	○	○
Security 36 C (3.000 h)	○	○	○	○	○	○
Security 48 C (4.000 h)	○	○	○	○	○	○
Security 60 C (5.000 h)	○	○	○	○	○	○

● Standard ○ Option – nicht geeignet * nur mit zusätzlichem Schutzgitter

Globales Monitoringsystem.

Verringern Sie die Gefahr eines Maschinendiebstahls: mit Telematik – unserem globalen Monitoringsystem. Per Geofence-Technologie legen Sie das Einsatzgebiet individuell fest und werden informiert, sobald eine Maschine außerhalb dieses Areal geortet wird.



KOMPAKT- UND MOBILBAGGER

	ET65	EZ80	ET90	ET145	EW65	EW100
SONSTIGE						
30 km/h	-	-	-	-	○	○
Allradlenkung	-	-	-	-	-	○
Kotflügel	-	-	-	-	-	○
Rückfahrkamera	○	○	○	●	●	●
EquipCare 36 Monate (inkl. App & Manager)	○	○	○	○	○	○
Tempomat	-	-	-	-	-	○
Rundumkennleuchte LED	○	○	○	○	○	○
Arbeitsscheinwerfer vorn + hinten	○	○	○	●	○	○
Arbeitsscheinwerfer am Hubarm	●	●	●	●	●	●
LED-Beleuchtung	○	○	○	-	○	-
Ballastgewicht	○	○	○	-	-	-
Dieselbetankungspumpe	○	○	○	●	○	●
Drehzahlautomatik	●	●	●	●	●	●
Fahrsignal	○	○	○	-	○	○
Löffelstiel lang	○	○	○	○	○	○
Planierschild vorn o. hinten	-	-	-	-	○	○
Pratzenabstützung vorn o. hinten	●	●	●	●	○	○
Verstellausleger	○	-	○	-	○	●
Schlauchbruchsicherung Löffelzylinder	-	-	-	-	-	○
StVO-Zubehör	-	-	-	-	○	○
Umschaltung Lenklogik	-	-	-	-	-	○
Wegfahrsperr KAT	○	○	○	○	○	○
Werkzeugbox	-	-	-	-	-	○
Umschaltung ISO – SAE	○	○	○	○	○	○
Gummikette*	●	●	●	○	-	-
Hybridkette*	○	○	○	○	-	-
Stahlkette*	○	○	○	●	-	-
Zwillingsbereifung	-	-	-	-	○	●
Ballonbereifung	-	-	-	-	●	○
AUFGEBAUTE WERKZEUGE						
Easy Lock	○	○	○	-	○	○
Easy Lock + Powertilt	○	○	○	-	○	○
Easy Lock + Powertilt + Lasthaken	○	○	○	-	○	○
Mechanischer Schnellwechsler MS03	○	○	○	○	○	○
OilQuick + Lasthaken	-	-	-	○	-	-
OilQuick + Powertilt + Lasthaken	-	-	-	○	-	-
Hyd. Schnellwechsler Lehnhoff + Lasthaken	○	○	-	○	○	○
Hyd. Schnellwechsler Lehnhoff + Powertilt + Lasthaken	○	○	-	○	○	○

* je nach Modell verschiedene Breiten möglich

Abmessungen

KOMPAKT- UND MOBILBAGGER

		ET65	EZ80	ET90	ET145	EW65	EW100	
ABMESSUNGEN		EINHEIT						
A	Höhe	mm	2.478	2.562	2.562	2.790 2.825 ⁽⁴⁾	2.775	2.980
B	Breite Fahrwerk eingefahren (Kette/Bereifung)	mm	1.950	2.250	2.250	2.490	1.832 2.088 ⁽¹⁾	2.450
C	Transportlänge (kurzer Löffelstiel)	mm	6.128 6.065 ⁽³⁾	6.939	7.117 6.468 ⁽³⁾	7.720	6.114 6.220 ⁽³⁾	7.255 6.656 ⁽³⁾
C	Transportlänge (langer Löffelstiel)	mm	6.137 6.194 ⁽³⁾	6.944	7.139 6.690 ⁽³⁾	7.790	6.137 6.349 ⁽³⁾	7.315 6.886 ⁽³⁾
D	Max. Grabtiefe (kurzer Löffelstiel)	mm	3.826 3.893 ⁽³⁾	3.919	4.325 4.379 ⁽³⁾	5.000	3.531 3.596 ⁽³⁾	3.998 3.950 ⁽³⁾
D	Max. Grabtiefe (langer Löffelstiel)	mm	4.126 4.193 ⁽³⁾	4.169	4.625 4.679 ⁽³⁾	5.500	3.831 3.895 ⁽³⁾	4.298 4.250 ⁽³⁾
E	Max. senkrechte Einstehtiefe (kurzer Löffelstiel)	mm	2.383 2.764 ⁽³⁾	1.915	3.192 3.198 ⁽³⁾	3.100	2.088 2.465 ⁽³⁾	3.350 3.450 ⁽³⁾
E	Max. senkrechte Einstehtiefe (langer Löffelstiel)	mm	2.656 3.036 ⁽³⁾	2.124	3.474 3.456 ⁽³⁾	3.600	2.361 2.737 ⁽³⁾	3.650 3.750 ⁽³⁾
F	Max. Einstehtiefe (kurzer Löffelstiel)	mm	5.773 6.537 ⁽³⁾	6.620	7.322 7.931 ⁽³⁾	8.300 ⁽⁵⁾	6.068 6.834 ⁽³⁾	7.295 8.090 ⁽³⁾
F	Max. Einstehtiefe (langer Löffelstiel)	mm	5.955 6.770 ⁽³⁾	6.782	7.529 8.196 ⁽³⁾	8.600 ⁽⁵⁾	6.250 7.067 ⁽³⁾	7.485 8.355 ⁽³⁾
G	Max. Ausschütthöhe (kurzer Löffelstiel)	mm	3.912 4.664 ⁽³⁾	4.587	5.066 5.674 ⁽³⁾	5.700 5.659 ⁽⁴⁾	4.207 4.961 ⁽³⁾	5.160 5.935 ⁽³⁾
G	Max. Ausschütthöhe (langer Löffelstiel)	mm	4.094 4.898 ⁽³⁾	4.749	5.272 5.940 ⁽³⁾	6.000	4.389 5.195 ⁽³⁾	5.350 6.205 ⁽³⁾
H	Max. Grabradius (kurzer Löffelstiel)	mm	6.220 6.590 ⁽³⁾	6.955	7.331 7.596 ⁽³⁾	8.300	6.220 6.590 ⁽³⁾	7.540 7.815 ⁽³⁾
H	Max. Grabradius (langer Löffelstiel)	mm	6.504 6.877 ⁽³⁾	7.190	7.620 7.889 ⁽³⁾	8.800	6.504 6.877 ⁽³⁾	7.825 8.105 ⁽³⁾
I	Max. Reichweite am Boden (kurzer Löffelstiel)	mm	6.097 6.475 ⁽³⁾	6.795	7.179 7.463 ⁽³⁾	8.100	6.024 6.406 ⁽³⁾	7.320 7.605 ⁽³⁾
I	Max. Reichweite am Boden (langer Löffelstiel)	mm	6.387 6.772 ⁽³⁾	7.036	7.474 7.751 ⁽³⁾	8.600	6.318 6.706 ⁽³⁾	7.615 7.905 ⁽³⁾
J	Min. Heckschwenkradius	mm	1.363	1.228	1.583	2.015	1.459	1.575
K	Max. Auslegerversetzung auf Mitte Löffel (rechts/links)	mm	766/ 492	705/ 683	705/ 683	850/ 640	766/ 492	1.023/ 840
L	Max. Stapelhöhe Planierschild über Planum (kurz/lang)	mm	403	474	479	492/ 532 ⁽⁴⁾	395	504
M	Max. Schürftiefe Planierschild unter Planum (kurz/lang)	mm	427	523	518	531/ 493 ⁽⁴⁾	301	132
N	Laufwerkslänge – gesamt	mm	2.516	2.826	2.826	3.605	2.887	3.193
O	Max. Schwenkwinkel Armsystem nach rechts	°	63	63	63	57	63	63
P	Max. Schwenkwinkel Armsystem nach links	°	67	67	67	70	67	67
Q	Ketten-, Reifenbreite	mm	400	450	450	500	300 457 ⁽¹⁾	514 ⁽¹⁾ 530 ⁽²⁾
R	Auslegerschwenkradius Mitte	mm	2.453 3.159 ⁽³⁾	2.869	2.503 2.840 ⁽³⁾	2.814	2.465 2.605 ⁽³⁾	2.953 3.190 ⁽³⁾

⁽¹⁾ Zwillingsbereifung ⁽²⁾ Ballonbereifung ⁽³⁾ mit Verstellausleger ⁽⁴⁾ mit Hybridkette ⁽⁵⁾ mit Stahlkette

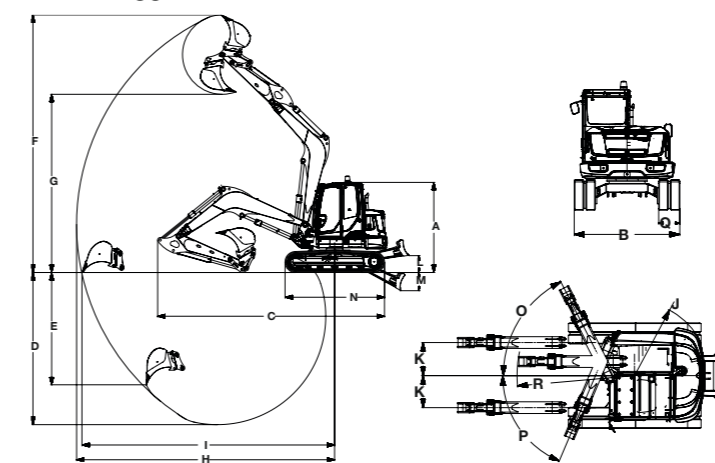
Technische Daten

KETTEN- UND MOBILBAGGER

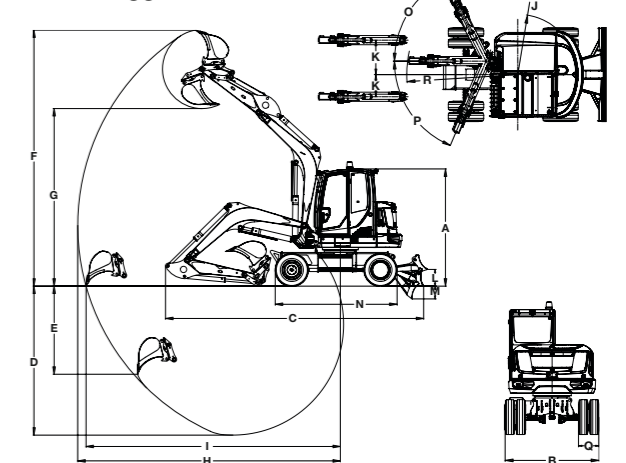
		ET65	EZ80	ET90	ET145	EW65	EW100
ALLGEMEIN		EINHEIT					
Transportgewicht*	kg	5.806–6.682	7.588–8.877	8.348–9.625	14.917–15.701	6.472–7.720	9.241–10.461
Betriebsgewicht	kg	6.078–6.954	7.918–9.208	8.710–9.988	15.551–16.335	6.755–8.003	9.685–11.036
Max. Reißkraft**	kN nach ISO 6015	30,8	43,7	46	69	30,8	47
Max. Losbrechkraft	kN nach ISO 6015	50,7	68	73,8	91	50,7	54,1
MOTOR		EINHEIT					
Hersteller	–	Perkins	Perkins	Perkins	Perkins	Perkins	Perkins
Modell	–	404J-E22T	404J-E22T	904J-E28T	854F-E34TA	404J-E22T	854E-E34TAWF
Bauart	–	Wassergekühlter 4-Zylinder-Turbo-Dieselmotor					
Hubraum	cm ³	2.216	2.216	2.799	3.400	2.216	3.387
Motorleistung	nach ISO kW/PS	42/57,1	42/57,1	55,4/75,3	55,1/74,9	42/57,1	55/75
Kraftstoff-Tankvolumen	l	85	85	85	205	85	170
Abgasnormstufe	–	Stufe 5			Stufe 3b	Stufe 5	Stufe 3b
HYDRAULIK		EINHEIT					
Hydrauliksystem/Pumpen	–	LUDV mit Verstellpumpe				Negativ Control mit Doppel- verstellpumpe und 2 Zahn- radpumpen	LUDV mit Verstellpumpe, separate Fahrpumpe
Max. Förderleistung	l/min	144	160	175	2 x 118 + 20 + 36	158,4 + 99	180
Betriebsdruck für Arbeits- und Fahrhydraulik	bar	240	300	300	340	240/420	290/440
Betriebsdruck Drehwerk	bar	215	240	240	320	215	–
Zusatzhydraulik, max. Fördermenge	l/min	107	113	113	121	107	117
FAHRWERK		EINHEIT					
Bodenfreiheit	mm	284	357	370	480	237	340
Max. Fahrgeschwindigkeit	km/h	5,2	4,4	5	5	bis zu 30	bis zu 30
Bodendruck Basismaschine	kg/cm ²	0,35	0,36	0,40	0,50	–	–
GERÄUSCHEMISSIONEN		EINHEIT					
Schallleistungspegel (L _{wa})	dBA nach 2000/14/EG	97	97	99	99	97	96
Schalldruckpegel (L _{pa})	dBA nach ISO 6394	77	79	79	75	77	76

* Grundmaschine + 10% Kraftstoff-Tankinhalt ** kurzer Löffelstiel Alle Angaben beziehen sich auf die Basismaschine. Änderungen vorbehalten.

Kettenbagger



Mobilbagger

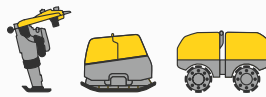


Ihr Arbeitsalltag steckt voller Herausforderungen. Wir haben die passenden Lösungen und helfen Ihnen dabei, im Wettbewerb vorne zu liegen.
Dafür bieten wir Ihnen alles, was Sie brauchen: **Wacker Neuson – all it takes!**

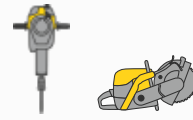
Produkte



Betontechnik



Verdichtung



Aufbruchtechnik



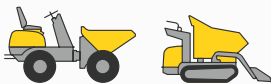
Bagger



Radlader



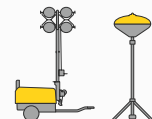
Teleskoplader



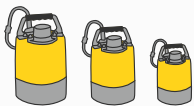
Dumper



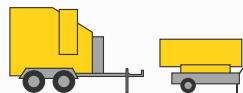
Stromaggregate



Beleuchtung



Pumpen



Heizer



Gebrauchtmaschinen

Dienstleistungen



Finanzierung
Unkomplizierte, transparente und für Sie individuelle Finanzierungsmöglichkeiten.



Reparatur & Wartung
Erstklassige und schnelle Wartung. Reparaturen mit original Ersatzteilen.



Academy
Wir erweitern Ihr Wissen: praxisorientiert und innerhalb eines idealen Lernumfeldes.



EquipCare
Alles rund um die Maschinen im Überblick, per App oder PC – EquipCare.



Miete
Schonen Sie Ihre Liquidität und mieten Sie top-gepflegte Baugeräte nach Bedarf.



Beton-spezialisten
Unsere Spezialisten beraten Sie in allen Projektphasen.



eStore
Original Ersatzteile bequem online kaufen – für alle Wacker Neuson Produktgruppen.



Jede Minute zählt:
Innerhalb kürzester Zeit liefern wir über 150.000 original Wacker Neuson Ersatzteile auf Ihre Baustelle.

www.wackerneuson.com



WN.EMEA.10291.V03.DE