

# VERDICHTUNG MIT VORSPRUNG.

TANDEMWALZEN KNICKGELENKT, BIS 5 T.



# MILLIONEN KILOMETER TRAGEN UNSERE HANDSCHRIFT.

Sie bauen die besten Straßen, damit wir alle besser vorankommen. Und damit Sie besser vorankommen, bauen wir die besten Maschinen. Als Teil der international führenden FAYAT Gruppe bieten wir Maschinen für alle Arbeiten des Straßenbaus – von Erdverdichtern über Kaltfräsen und Recycler, von Asphaltwalzen bis hin zu Straßenfertigern. Seit über 60 Jahren ist die Geschichte unseres Unternehmens ein Stück Geschichte des Straßenbaus.

Mit geballtem Know-how sind wir Innovationsmotor und Taktgeber einer ganzen Branche. BOMAG hat eine Vielzahl an Technologien entwickelt, von Systemen zur Messung und Steuerung der Verdichtung wie ECONOMIZER und ASPHALT MANAGER, bis zu Technologien zur Senkung der Betriebskosten wie ECOMODE und der effektivsten Bohlenheizung im

Markt: MAGMALIFE. Für verschiedenste Anwendungsfragen bieten wir Lösungen.

Unsere weltweit tätigen Experten und unsere Partner in über 120 Ländern unterstützen Sie von der Ausstattung der Maschinen bis zum Einsatz bei der Lösung schwierigster Aufgaben.

Unsere Innovationskraft verdanken wir mehr als 2.500 Mitarbeiterinnen und Mitarbeitern weltweit und ihrem Engagement und einmaligen Erfahrung. Ein Know-how, mit dem wir auf diesem Sektor weltweit Marktführer sind. Grund dafür ist unser bedingungsloses Bekenntnis zur Qualität: bei der Produktentwicklung und Produktion, bei der Qualifikation unserer Mitarbeiter und bei einem Service, der optimale Unterstützung vor Ort garantiert.





BW 80 AD-5

BW 90 AD-5

BW 100 ADM-5

## VOLLES PROGRAMM FÜR JEDEN EINSATZ.

### **ASPHALTVERDICHUNG IST EINE SACHE FÜR DIE PROFIS VON BOMAG.**

Wer kompakte Maschinen einsetzt, sollte nicht auf Produktivität, Komfort, Leistung und Innovationen verzichten müssen. Deshalb streben unsere Ingenieure danach, jede neue Generation noch besser, wirtschaftlicher und produktiver zu machen.

Dabei haben sie immer nur ein Ziel vor Augen: Eine BOMAG muss die Arbeit unserer Kunden effizienter, sicherer und professioneller machen. Der enge Kontakt zu Ihnen, unserem Kunden, hilft uns dabei Lösungen zu finden, die eine echte Produktivitätssteigerung zur Folge haben und es Ihnen ermöglicht, Ihre vielfältigen Aufgaben perfekt und produktiv zu erledigen.



BW 100 AD-5

BW 120 AD-5

BW 135 AD-5

BW 138 AD-5

**Leichte Tandemwalzen für die Verdichtung im Erd- und Asphaltbau.**

Ideal für den Wegebau und Instandsetzungsarbeiten sowie Anschlussarbeiten im Straßenbau. Auch im Garten- und Landschaftsbau haben sich die kompakten BOMAG Tandemwalzen einen hervorragenden Ruf erworben.

Im Bereich der kompakten Tandemwalzen bis 5t Betriebsgewicht setzen wir ebenfalls neue Maßstäbe. BOMAG orientiert sich dabei immer eng an Ihren Wünschen. Vertrauen Sie deshalb auf die Kompetenz unserer Ingenieure und die Servicebereitschaft unseres Vertriebsnetzes. Vertrauen Sie auf die sprichwörtliche BOMAG Qualität. Denn wir von BOMAG haben nur ein Ziel: Ihre Arbeit produktiver zu machen.

# RUNDUM BOMAG.

## SCHNELL GEWARTET

BOMAG verzichtet auf Schmiernippel. Auch das Knickgelenk ist wartungsfrei. Motor, Zentralelektrik und Wasserpumpe sind leicht zugänglich. Das spart Zeit und erleichtert die tägliche Wartung.

## ROBUST VERARBEITET

Das Knickgelenk ist solide mit dem Vorder- und Hinterrahmen verschraubt und ist im Falle eines Falles leicht erreichbar.





### **KOMFORTABEL BEDIENT**

Die großzügige Fahrplattform mit kompaktem Lenkrad verfügt über ein robustes Armaturenbrett mit großen Schaltern. Intuitive Bedienung über einen weich ansprechenden Fahrhebel und eine hervorragende Übersicht auf die Bandagenkanten sorgen für entspanntes und sicheres Arbeiten.

### **SAUBER GETRENNT**

Windgeschützte Berieselungsdüsen sorgen für eine gleichmäßige Benetzung der Bandagen unter jeder Bedingung.

### **EFFEKTIVE ARBEIT**

Dank ECONOMIZER wird einfach und sicher verdichtet. Unnötige Überfahrten werden vermieden, Zeit und Geld gespart.





**BEQUEMES ARBEITEN GARANTIERT.**

Viel Platz und genügend Beinfreiheit auf der Bedienerplattform sorgen für angenehme Arbeitstage. Das kompakte Lenkrad und die großen Aufstiegsleisten sorgen für sicheres und bequemes Auf- und Absteigen.



# HIER ARBEITET JEDER BEDIENER GERN.

*Leichte Tandemwalzen werden oft von vielen verschiedenen Bedienern auf unterschiedlichsten Baustellen eingesetzt. Da ist es besonders wichtig, dass sich jeder Bediener sofort zurechtfindet und wohlfühlt. Unsere Ingenieure haben mit der Entwicklung vieler anwenderorientierter Funktionen und viel Liebe zum Detail dafür gesorgt, dass Ihre Bediener gerne mit einer BOMAG arbeiten. Denn wer zufrieden ist, arbeitet produktiver.*

## **BEDIENERFREUNDLICHKEIT SERIENMÄSSIG.**

Alle Funktionen sind selbsterklärend und lassen sich bereits nach kürzester Zeit intuitiv bedienen. Wie bei allen BOMAG Tandemwalzen üblich, erfolgt die Bedienung der Hauptfunktionen sicher und verwechslungsfrei am ergonomischen Fahrhebel.



Große Schalter, ein kompaktes Lenkrad und eine übersichtliche Anordnung aller Bedienelemente erleichtern jedem Bediener die Arbeit mit einer leichten BOMAG Tandemwalze.

## **KOMFORTABLE VERDICHTUNGSARBEIT.**

Das Ansprechverhalten des Fahrhebels ist sehr angenehm, das Reversieren erfolgt sehr genau. Die Vibration der Bandagen kann flexibel wahlweise nur vorne, nur hinten oder an beiden Bandagen aktiviert werden. Das Erregersystem in Kombination mit dem IVC-System (Intelligent Vibration Control) garantiert konstante Verdichtung und jederzeit sicheren Einsatz.



Genügend Beinfreiheit für den Bediener sorgt für angenehmes Arbeiten.

# KRAFTVOLL, SPARSAM UND WARTUNGSFREUNDLICH.

*Hohe Eigenfertigungstiefe, strenge Qualitätskontrollen und enorme Anforderung an die Langlebigkeit unserer Maschinen machen die leichten BOMAG Tandemwalzen zu unkomplizierten Dauerläufern auf Ihrer Baustelle.*



## HÖCHSTE QUALITÄT FÜR DEN HARTEN BAUSTELLEN-ALLTAG.

- BOMAG Vibrationssystem mit sprichwörtlicher Einsatzsicherheit.
- Motorhaube aus schlagresistentem Spezial-Kunststoff.
- Zuverlässige und sparsame Kubota-Motoren.
- Umflochtene Kabelleitungen sorgen für störungsfreie Elektrik.

## EINFACHE TÄGLICHE WARTUNG.

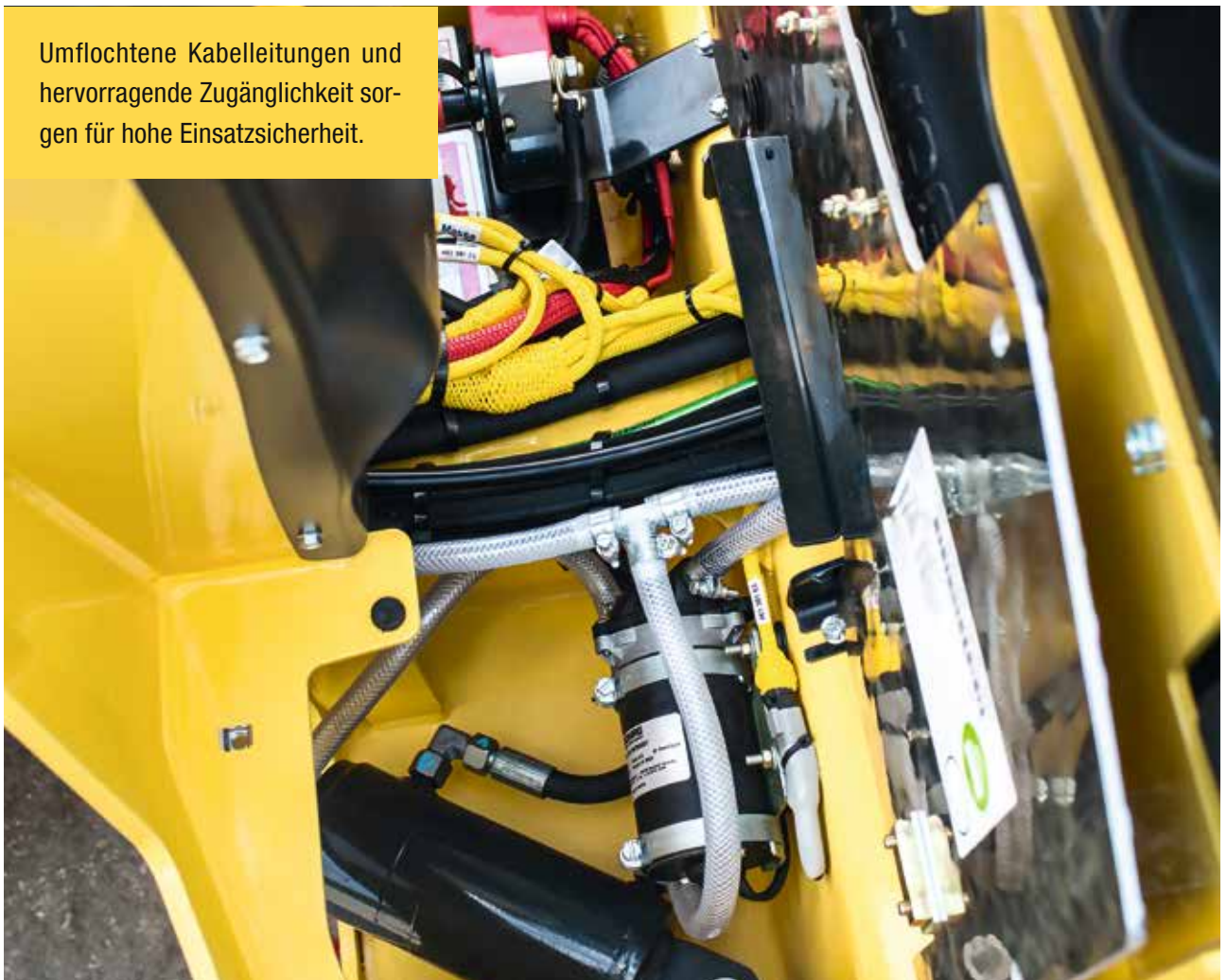
- Keine Schmierstellen an der gesamten Maschine.
- Großzügige Zugänglichkeit von Motorraum, Zentralelektrik und Wasserpumpe.
- Zentraler Wasser- und Emulsionsablass mit Füllhahn.



Keine Schmiernippel



Umflochtene Kabelleitungen und hervorragende Zugänglichkeit sorgen für hohe Einsatzsicherheit.



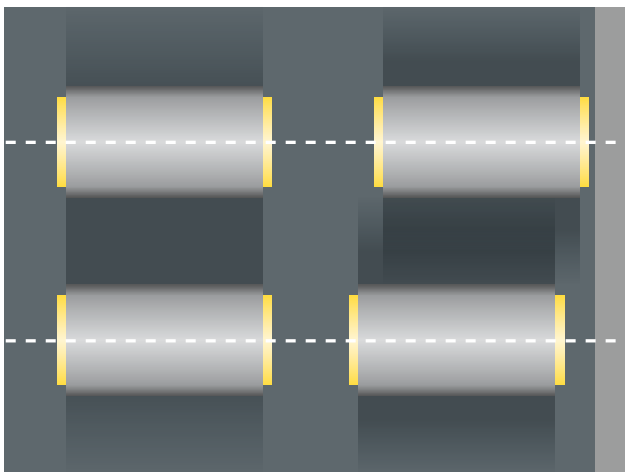
# DAS DETAIL MACHT DEN UNTERSCHIED.

*Geht nicht – gibt's nicht. In Zusammenarbeit mit erfahrenem Baustellenpersonal hat BOMAG die leichten Tandemwalzen entwickelt. Jede Kleinigkeit an den Maschinen ist durchdacht und auf die rauen Gegebenheiten der Baustellen dieser Welt zugeschnitten. Und jede Einzelne erleichtert Ihnen und Ihren Bedienern die Arbeit.*



## AUSFALLSICHER.

- Druckberieselung mit hochwertiger Pumpe und 5-stufigem Intervallsystem sowie großem Wassertank.
- Bis zu fünf windgeschützte Sprühdüsen pro Bandage sind einfach zugänglich und auszutauschen.
- 2-Filter-System zum Schutz vor verstopften Düsen.



## GÜNSTIG UND FLEXIBEL.

- Kosten sparen durch wartungsfreies Knickgelenk ohne Schmiernippel.
- Knickgelenk ist mit dem Rahmen robust verschraubt – einfach erreichbar im Servicefall.
- Serienmäßiger Hundegang mit einem stufenlosen Versatz von bis zu 5 cm nach rechts für vereinfachte Arbeit an Randbereichen und Kanten.



Stabile und praxisgerechte Verzurrösen sind in ausreichender Anzahl vorhanden und erleichtern die Sicherung der Maschinen für den Transport.



Die Einpunktaufhängung an jeder Walze erleichtert das Be- und Entladen, da sie immer im Maschinenschwerpunkt liegt.

# WENN ES ETWAS MEHR SEIN DARF.

*Sonst noch Wünsche? Sehr gerne passen wir die Maschine auf Ihre individuellen Bedürfnisse an. Mit einer Vielfalt von Optionen und Paketen.*



## **SAUBERE KANTEN.**

Das Kantenschneidergerät lässt sich mit verschiedenen Werkzeugen zum Schneiden und Andrücken bestücken und wird bequem per Fahrhebel bedient. Zur Montage und Demontage des Kantenschneidergeräts ist dank des Schnellverschlusses kein Spezialwerkzeug notwendig.



## **GLEICHMÄSSIG GESTREUT.**

Nur die einzigartigen BOMAG Splittstreuer liefern ein gleichmäßiges Streubild mit exakt definierter Breite. Ihr Vorteil: keine Überlappung, keine Verluste, keine Untermenge. Der Streuer wird über Schnellkuppler schnell und bequem an- und abgebaut und ist um +/- 20 cm seitlich verschiebbar.



### **OPTIMAL VERDICHTET.**

Der patentierte BOMAG ECONOMIZER zeigt dem Bediener immer den aktuellen Verdichtungsgrad an. Leuchtdioden informieren ihn permanent und verhindern effektiv Unter- bzw. Überverdichtung. Das Assistenzsystem spart somit Zeit und Geld, weil dadurch unnötige Überfahrten vermieden werden können.

### **GUT BESCHATTET.**

Das auf Wunsch lieferbare klappbare Sonnendach sorgt für Sonnenschutz und zusätzliche Sicherheit in Verbindung mit dem dann serienmäßigen ROPS. Das Ein- und Ausklappen erfolgt einfach und werkzeuglos durch den Bediener.



### **ALLES IM GRIFF.**

Die auf Wunsch lieferbaren Doppelfahrhebel gewährleisten einen erhöhten Fahr- und Bedienkomfort. In Verbindung mit dem Sitz mit robuster Schiebefunktion erleichtern sie dem Bediener das Arbeiten und Manövrieren. Beide Fahrhebel sind mit Betätigungsschaltern für Hupe, Vibration und bei Bedarf für KSG ausgestattet.

# SOUVERÄN BEI JEDEM EINSATZ.

Ob auf Asphalt oder im Erdbau – Verdichtung ist mit den Tandemwalzen von BOMAG ein Kinderspiel. Die selbsterklärende Bedienung aller Funktionen und optimale Performance der Maschine sind ausschlaggebende Garantiefaktoren für höchste Qualität auf jeder Baustelle.







### **EINFACH SAUBER VERDICHTEN.**

Um die Flexibilität unter beengten Verhältnissen zu erhöhen, bietet BOMAG Walzen mit seitenfreien Bandagen an. Die Bandagen sind nur einseitig und versetzt aufgehängt. Dadurch bieten sie die Möglichkeit, direkt an hohen Mauern wie z. B. Hauswänden und sonstigen Begrenzungen sauber zu verdichten.

### **OBERFLÄCHEN VON HÖCHSTER GÜTE.**

Durch den Einsatz von leichten BOMAG Kombiwalzen auf der Baustelle kann die Oberflächenqualität des Asphalts erheblich verbessert werden. Der Walk- und Kneteffekt der Gummiräder zieht Bitumen an die Oberfläche und dichtet die Asphaltenschicht maximal ab. Durch die Anpassungsfähigkeit der Reifen kann die Verdichtung auch an Übergängen und Kanten sauber durchgeführt werden.



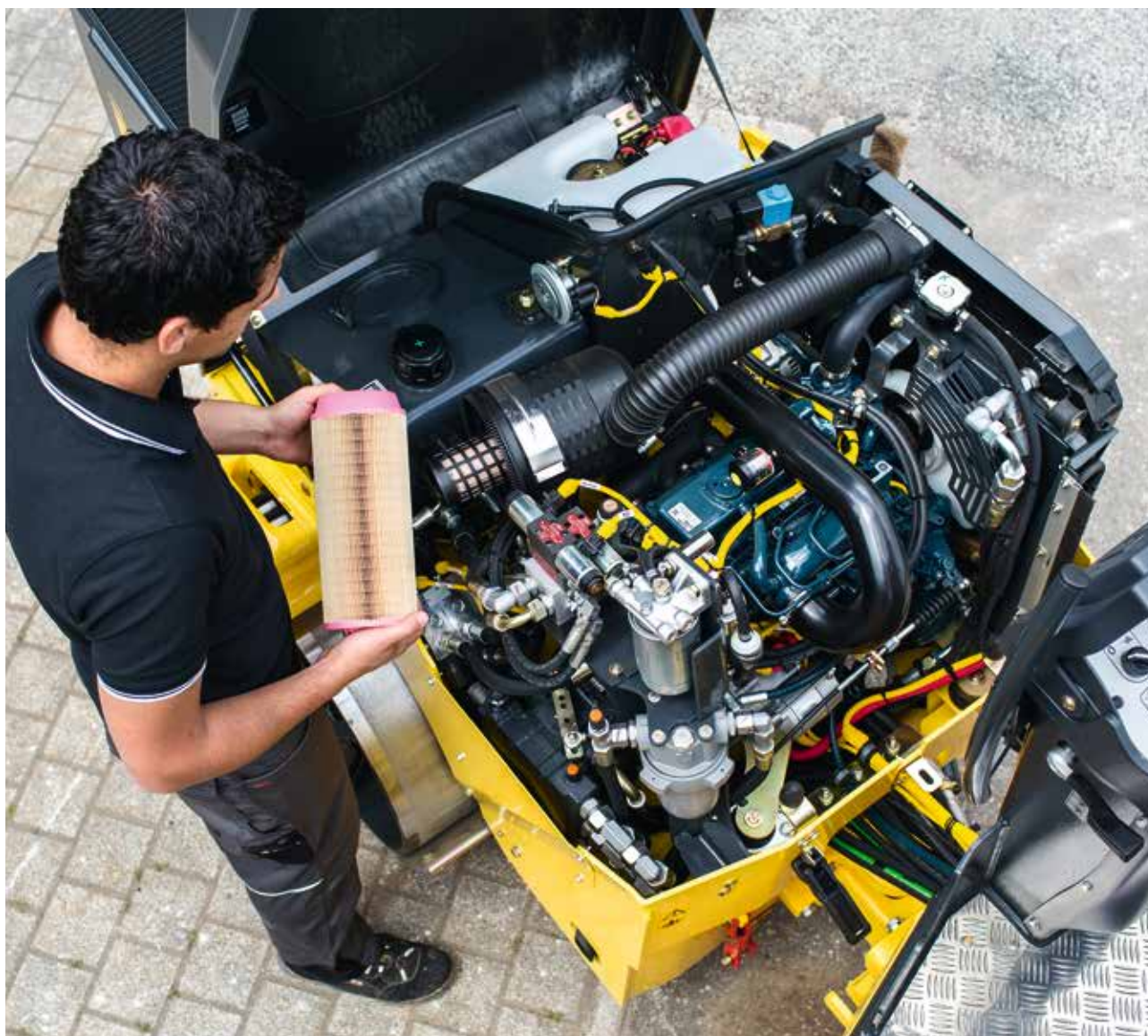
# IMMER DIE RICHTIGE WAHL: BOMAG ORIGINALTEILE UND SERVICE.

*Bei der Wahl Ihrer Maschine haben Sie sich bewusst für eine BOMAG entschieden. Um die Leistungsfähigkeit Ihrer Maschine langfristig sicherzustellen, können Sie sich auch in puncto Service und Originalteile auf die bewährte BOMAG Qualität verlassen.*

## **IMMER ZUVERLÄSSIG.**

Mit dem Kauf Ihrer BOMAG Maschine bekommen Sie kompetenten Service und hohe Verfügbarkeit von Originalteilen mitgeliefert. Mit 12 Auslandsgesellschaft-

ten und mehr als 500 Händlern in über 120 Ländern stehen wir Ihnen als zuverlässiger Partner weltweit zur Seite. Egal, wo ihre Maschine läuft, wir lassen Sie nicht im Stich!



Die optimale Zugänglichkeit aller Baugruppen der Maschine erleichtert dem Bediener die tägliche Wartung. Und eine Wartung, die einfach und komfortabel ist, wird auch durchgeführt.



### **UNNACHAHMLICH BOMAG.**

BOMAG Originalteile sind exakt auf Ihre Maschine abgestimmt und überzeugen durch Zuverlässigkeit und praxiserprobte Qualität. Im Gegensatz zu Nachbauten erfüllen sie höchste Qualitätsstandards hinsichtlich Funktionalität und Lebensdauer, damit Ihre BOMAG eine BOMAG bleibt.



### **WORAUF WARTEN SIE NOCH?**

BOMAG Service Kits wurden von unseren Service-Experten individuell für Ihre BOMAG zusammengestellt und enthalten alle für eine professionelle Wartung notwendigen Teile in einem praktischen Paket. Damit sparen Sie nicht nur Zeit, sondern auch Geld – mit bis zu 15 % Preisvorteil gegenüber der Einzelteilbestellung.



### **ALLZEIT BEREIT.**

BOMAG Wasserberieselungs-Kits sind speziell auf BOMAG Tandemwalzen abgestimmt, um Berieselungsteile schnell und effizient vor Ort tauschen zu können. Im handlichen Koffer können diese überall mitgeführt und die Komponenten bei Bedarf getauscht werden, damit ist die Maschine schnell wieder einsatzbereit.



### **DAS PLUS AN SICHERHEIT.**

BOMAG PartnerPlus bietet Ihnen Sicherheit zum kalkulierbaren Preis. Sie entscheiden selbst über den Leistungsumfang und wählen aus einem umfassenden Angebot an Wartungs-, Reparatur- und optionalen Erweiterungspaketen. Mit dem BOMAG PartnerPlus-Programm bleiben Sie flexibel und erhöhen die Einsatzsicherheit Ihrer BOMAG.

# MODELLÜBERSICHT.

*BOMAG bietet Ihnen für jede Anwendung die passende Maschine. Wählen Sie aus 14 unterschiedlichen Modellen genau die Walze und die Ausstattung, die am besten zu Ihnen, Ihren Aufgaben und Ihrem Betrieb passt.*



BW 100/120: Die Universellen von 2,3 bis 2,7 t.



BW 80/90/100: Die Leichten bis 1,8 t.



BW 135/138: Die Schwersen von 3,9 bis 4,3 t.



Modelltypen	Betriebsgewicht ca. [t]*	Arbeitsbreite [mm]	Leistung [kW]
BW 80 AD	1.550	800	15,1
BW 90 AD	1.600	900	15,1
BW 90 SC (seitenfrei)	1.650	960	15,1
BW 100 ADM	1.650	1.000	15,1
BW 100 SC (seitenfrei)	1.700	1.060	15,1
BW 100 ACM (Kombiwalze)	1.700	1.000	15,1
BW 100 SCC (Kombiwalze, seitenfrei)	1.700	1.060	15,1
BW 100 AD	2.500	1.000	24,3
BW 100 AC (Kombiwalze)	2.300	1.000	24,3
BW 120 AD	2.700	1.200	24,3
BW 120 AC (Kombiwalze)	2.500	1.200	24,3
BW 135 AD	3.900	1.300	33,3
BW 138 AD	4.300	1.380	33,3
BW 138 AC (Kombiwalze)	4.100	1.380	33,3

\*) Ungefähre Betriebsgewichte in Grundausstattung. Tatsächliche Gewichte sind abhängig von Ausstattung und Zubehör. Technische Änderungen vorbehalten. Maschinen können mit Sonderzubehör abgebildet sein.

## **PERFEKTION IST KEIN ZUFALL.**

Unser gesamtes Wissen steckt auch in jeder leichten BOMAG Tandemwalze. Bis ins kleinste Detail. Damit Sie all Ihre Erfahrung in Ihre Arbeit stecken können. Das Ergebnis: sichtbarer Erfolg. Bei jedem einzelnen Einsatz.





Head Office / Hauptsitz:

**BOMAG**

Hellerwald  
56154 Boppard  
GERMANY  
Tel. +49 6742 100-0  
Fax +49 6742 3090  
info@bomag.com

**BOMAG Maschinen-  
handels-gesellschaft m.b.H.**

Klausenweg 654  
2534 Alland  
AUSTRIA  
Tel. +43 2258 20202  
Fax +43 2258 20202-20  
austria@bomag.com

**BOMAG MARINI EQUIPAMENTOS LTDA.**

Rua Comendador Clemente Cifali, 530  
Distrito Industrial Ritter  
Cachoeirinha – RS  
BRAZIL  
ZIP code 94935-225  
Tel. +55 51 2125-6677  
Fax +55 51 3470-6220  
brasil@bomag.com

**BOMAG (CANADA), INC.**

2233 Argentia Road, East Tower  
Suites 302  
Mississauga, ON, Canada  
L5N 2X7  
Tel. +1 800 782 6624  
Fax +1 905 361 9962  
canada@bomag.com

**BOMAG (CHINA)**

Compaction Machinery Co. Ltd.  
No. 2808 West Huancheng Road  
Shanghai Comprehensive  
Industrial Zone (Fengxian)  
Shanghai 201401  
CHINA  
Tel. +86 21 33655566  
Fax +86 21 33655508  
china@bomag.com

**BOMA Equipment  
Hong Kong LTD**

Room 1003, 10/F Cham Centre  
700, Castle Peak Road  
Kowloon  
HONG KONG  
Tel. +852 2721 6363  
Fax +852 2721 3212  
bomahk@bomag.com

**BOMAG France S.A.S.**

2, avenue du Général de Gaulle  
91170 Viry-Châtillon  
FRANCE  
Tel. +33 1 69578600  
Fax +33 1 69962660  
france@bomag.com

**BOMAG (GREAT BRITAIN), LTD.**

Sheldon Way  
Larkfield, Aylesford  
Kent ME20 6SE  
GREAT BRITAIN  
Tel. +44 1622 716611  
Fax +44 1622 710233  
gb@bomag.com

**BOMAG Italia Srl.**

Via Roma 50  
48011 Alfonsine  
ITALY  
Tel. +39 0544 864235  
Fax +39 0544 864367  
italy@bomag.com

**FAYAT BOMAG Polska Sp. z o.o.**

Ul. Szyszkowa 52  
02-285 Warszawa  
POLAND  
Tel. +48 22 482 04 00  
Fax +48 22 482 04 01  
poland@bomag.com

**FAYAT BOMAG RUS OOO**

141400, RF, Moscow region  
Khimki, Klayazma block, h. 1-g  
RUSSIA  
Tel. +7 (495) 287 92 90  
Fax +7 (495) 287 92 91  
russia@bomag.com

**BOMAG GmbH**

300 Beach Road  
The Concourse, #18-06  
Singapore 199555  
SINGAPORE  
Tel. +65 6 294 1277  
Fax +65 6 294 1377  
singapore@bomag.com

**BOMAG Americas, Inc.**

125 Blue Granite Parkway  
Ridgeway SC 29130  
U.S.A.  
Tel. +1 803 3370700  
Fax +1 803 3370800  
usa@bomag.com

